

**Zirkonzahn®**



## **X-RAY SPHERE**

*Esferas radiopacas de zirconia para la elaboración precisa de guías quirúrgicas*

## ESFERAS RADIOPACAS DE ZIRCONIA PARA LA ELABORACIÓN PRECISA DE GUÍAS QUIRÚRGICAS

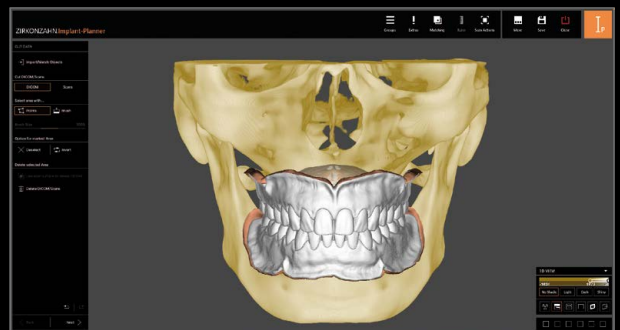
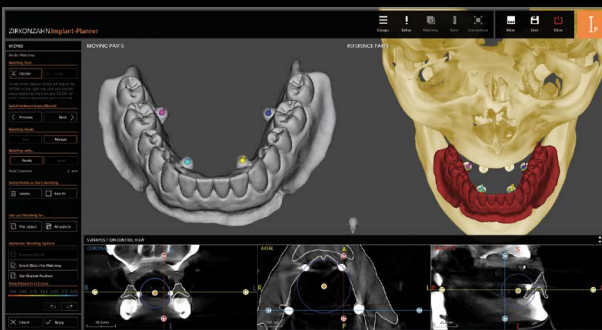
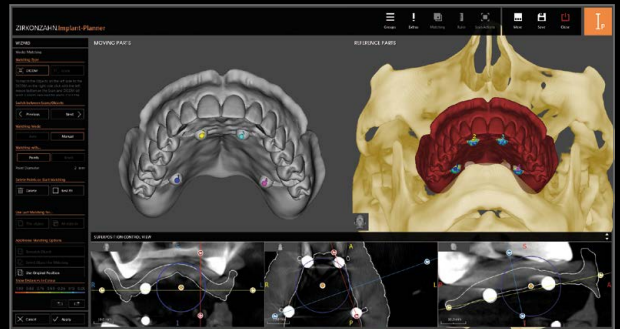
*En el caso de los pacientes edéntulos, la identificación precisa de los tejidos blandos y duros para la elaboración de guías quirúrgicas suele ser difícil. Para superar esta complicación, se diseñaron las esferas radiopacas de zirconia X-Ray Sphere para utilizarlas como referencia en las radiografías.*



# EL FLUJO DE TRABAJO

Una vez recibida la impresión o el escaneado del dentista, el protésico dental elabora una prótesis provisional sobre la que se adhieren las esferas de zirconia. A continuación, se la entrega al dentista para que la introduzca en la boca del paciente y realice los escaneados CBCT. Los datos de los tejidos registrados y la prótesis diseñada digitalmente con las perlas, se transfieren a un software de planificación de implantes en el que se realiza la correspondencia (matching), entre la prótesis y los escaneados CBCT y gracias a las esferas, se puede lograr la correcta relación entre los tejidos duros y blandos. Las referencias obtenidas de esta manera, permiten colocar correctamente los implantes, garantizando la elaboración de una guía quirúrgica precisa.

En este punto, el dentista puede retirar las esferas X-Ray Sphere de la prótesis que se ha realizado inicialmente y sellar los orificios con resina, para que el paciente pueda usar el provisional hasta que se coloquen los implantes.

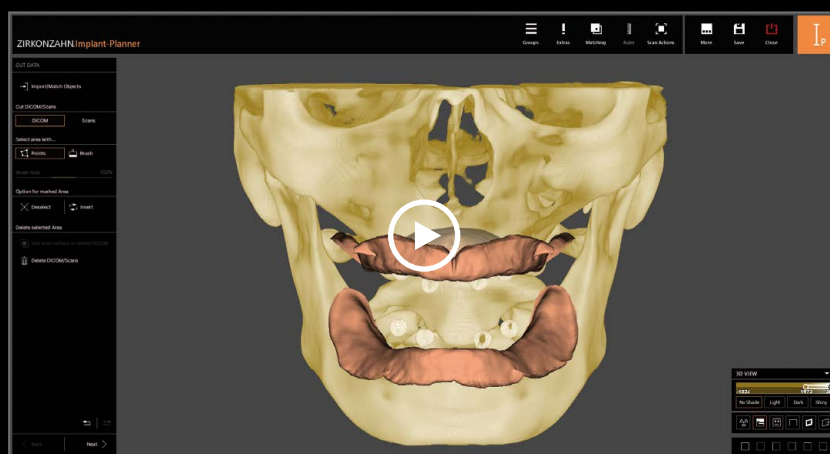




## MÓDULO DE SOFTWARE BONE DOCTOR EN EL ZIRKONZAHN.MODIFIER

*El Bone Doctor es un módulo del software Zirkonzahn.Modifier que permite al usuario, mediante la importación de los datos DICOM del paciente, analizar las distintas partes óseas del cráneo y obtener archivos en 3D. Basado en la inteligencia artificial, el software es capaz de segmentar las partes óseas anatómicas deseadas de forma totalmente autónoma, ahorrando mucho tiempo al usuario.*

*La segmentación puede incluir cualquier componente del cráneo, como la mandíbula, los nervios mandibulares, dientes individuales, senos maxilares y otras partes óseas o anatómicas.*



r.zirkonzahn.com/kee

**VEA EL VÍDEO:  
X-RAY SPHERE Y  
BONE DOCTOR EN EL  
ZIRKONZAHN.SOFTWARE**

## HUMAN ZIRCONIUM TECHNOLOGY

Zirkonzahn Worldwide – Tel +39 0474 066 680 – info@zirkonzahn.com – www.zirkonzahn.com

*Si desea conocer a nuestros afiliados comerciales en su propio país, consulte nuestra página web*

### ¡NUEVO! X-RAY SPHERE 5 mm

*Contenido: 10 piezas*

*Esferas radiopacas de zirconia para realizar la referencia precisa de tejidos blandos y duros para la elaboración de guías quirúrgicas en los casos de pacientes edéntulos.*

*Código del artículo: ZBAB0101*



WEAB3549ES-