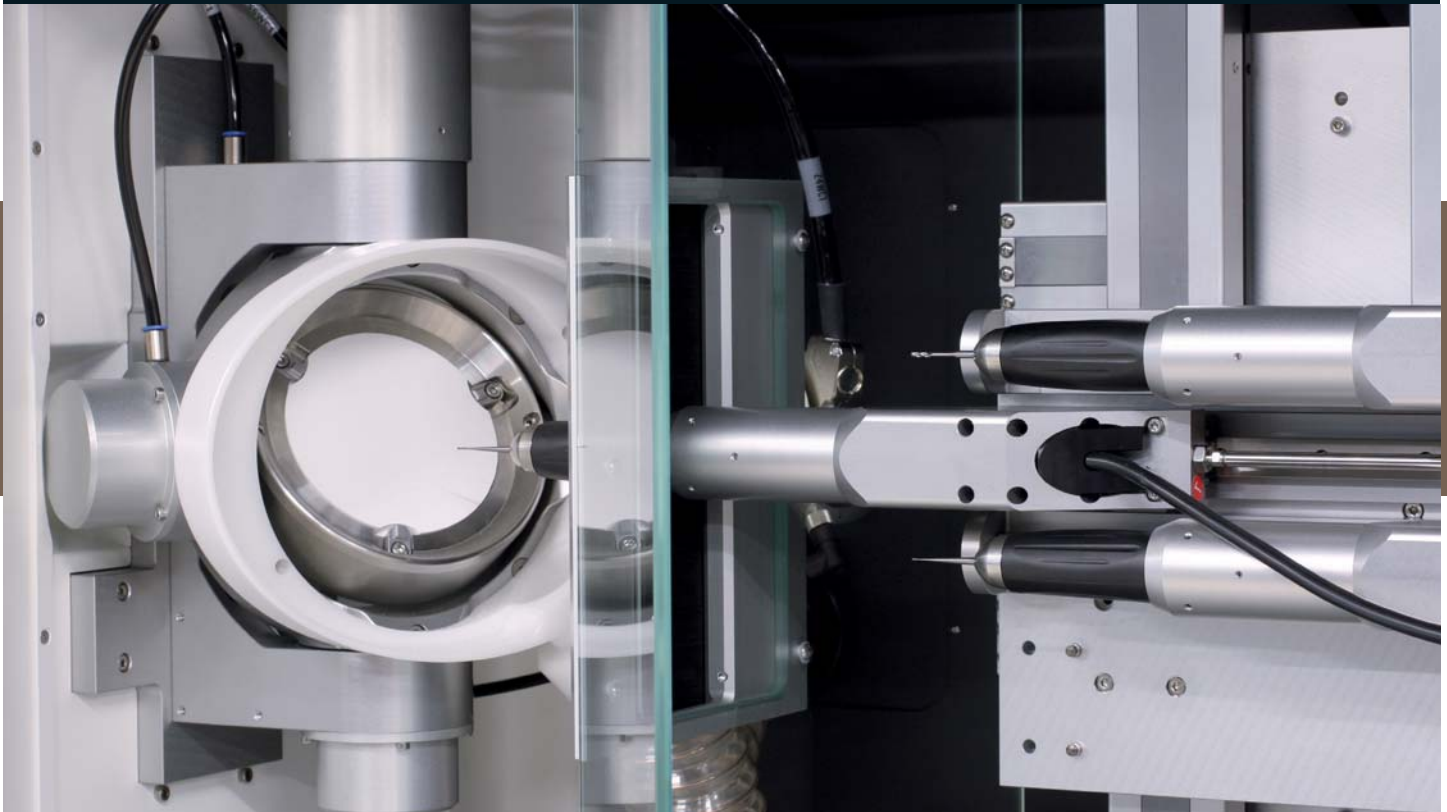


Zirkonzahn®

Human Zirconium Technology



CAD/CAM SYSTEM S-TEC

Система CAD/CAM 5-TEC

- Также подходит для небольших лабораторий
- Каждый рабочий этап можно выполнять в собственной лаборатории
- Открытая и неустаревающая система модульного типа

Преимущества технологии фрезерования в 5 осях (5+5)

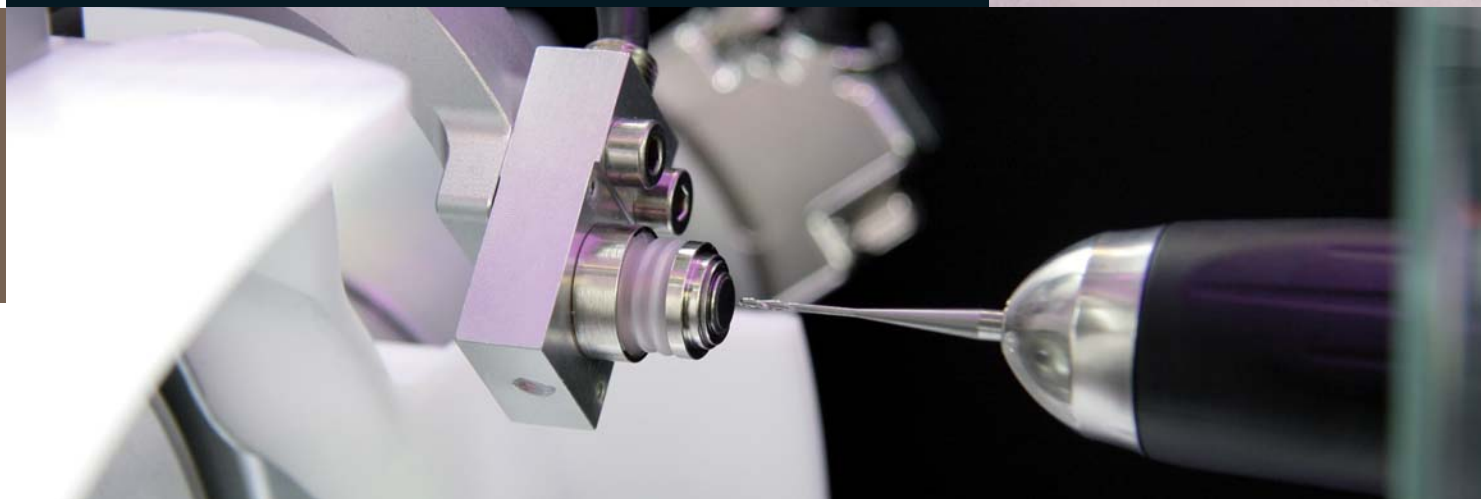
- Многоцелевое применение: коронки и мосты, включая мостовидные протезы с окклюзионной винтовой фиксацией, абатменты, балочные конструкции, аттачменты, внутренние/наружные вкладки, капы, виниры.
- Фрезеровка реставраций с подрезами во всех направлениях
- Модульный принцип исполнения позволяет осуществлять модернизацию компонентов по отдельности

Фрезеруемые материалы

- Предварительно спечённый диоксид циркония и оксид алюминия
- Композитные материалы и воск
- В будущем можно будет также фрезеровать металлы и керамику



Отфрезеровано при помощи системы CAD/CAM 5-TEC - 100 % Диоксид циркония Prettau

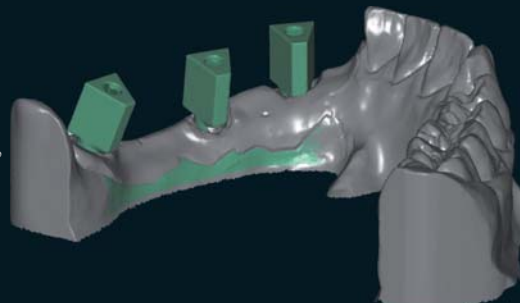


Уровень точности, достигаемый при помощи технологии Zirkonzahn

- Фрезерный инструмент обеспечивает точность до 0,001 мм
- Самокалибровка системы гарантирует максимально возможную точность при определении нулевой точки (точка пересечения осей)

Сканер S600

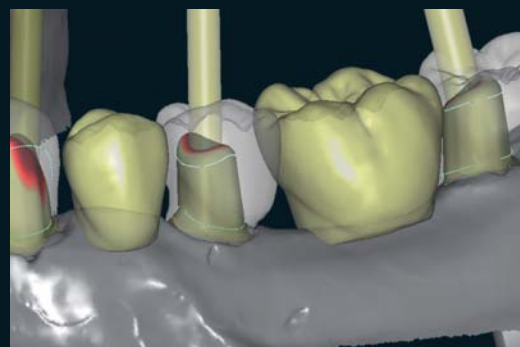
- Полностью автоматизированный, оптический узкополосный сканер; точность: ≤ 10 мкм
- Прост в работе благодаря понятной системе управления (программа-ассистент)
- Сканируемые объекты: отдельные штампы, полные мостовидные протезы, регистраты прикуса, зубы-антагонисты, восковые модели, виниры и абатменты
- Возможность поворота модели на любой угол в диапазоне 360° , угол наклона модели - до 100° : это позволяет охватить каждую точку объекта
- Возможность сканирования окклюзионных поверхностей и подъёмных приспособлений
- Особенно большой диапазон параметров измерения позволяет проводить полное сканирование артикулятора, полной дуги и смоделированного каркаса (Double Scan)
- В сканере можно откалибровать лабораторный артикулятор (положение осей) для точного воспроизведения виртуального артикулятора в программном обеспечении



Программный модуль CAD/CAM Мостовидные протезы с окклюзионной винтовой фиксацией

Программное обеспечение

- Удобное в эксплуатации и ориентированное на потребности: разработано зубными техниками для зубных техников
- Возможность одновременного сканирования, моделирования и фрезерования
- Модульная конструкция позволяет интегрировать технологии будущего
- Постоянное обновление системы благодаря непрерывным инновациям и разработкам программного обеспечения (также в сотрудничестве с нашими заказчиками)



Программный модуль CAD/CAM Абатменты

Дополнительные программные модули

- **Программный модуль CAD/CAM Мостовидные протезы с окклюзионной винтовой фиксацией**
 - Моделирует мостовидные протезы с окклюзионной винтовой фиксацией и балочные конструкции с индивидуальными профилями
 - Позволяет легко проектировать десневые профили с учётом анатомической формы зубов
 - Виртуальная, непрерывно расширяемая библиотека, включающая системы имплантатов и соединений, а также дополнительные формы зубов
- **Программный модуль CAD/CAM Абатменты**
 - Моделирует отдельные абатменты и их десневые профили
 - Поддерживает целый ряд разнообразных систем имплантатов
 - Создаёт абатменты с учётом вторичной структуры. После подготовки обе формы - абатменты и вторичные структуры - можно фрезеровать одновременно



Отфрезеровано при помощи системы CAD/CAM 5-TEC

Zirkonzahn®

Комплектная система CAD/CAM 5-TEC

Компоненты системы:

- 5-осевой фрезерный аппарат M5 с компьютерным управлением, с двумя наконечниками и измерением фрезы
- Полностью автоматизированный оптический сканер S600
- Пакет программ, включающий:
 - Программное обеспечение для сканирования, моделирования, фрезерования, архивирования, размещения заготовки и автоматизированного программирования.
- Персональный компьютер с широкоэкранным (16:10) монитором

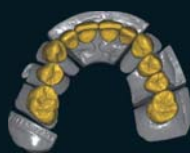


Zirkonzahn® .Modellier – Дополнительные модули



Внутренние/наружные вкладки (Инлей/Онлей)

Модуль для внутренних, наружных вкладок и виниров



Prettau (полностью анатомическая форма)

Модуль для разработки полностью анатомических форм (включая опцию редукции)



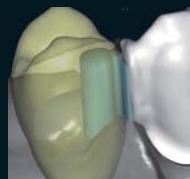
Телескопические коронки

Модуль для обработки первичных телескопических коронок



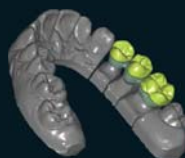
Мостовидные протезы с окклюзионной винтовой фиксацией

Модуль для мостовидных протезов и коронок с окклюзионной винтовой фиксацией



Аттачмент

Модуль для обработки предварительно изготовленных аттачментов



Напрессованные коронки и мосты

Модуль для изготовления «напрессованных» коронок и мостовидных зубных протезов



Восковая модель/Сканирование на месте/ Зеркальное отображение

Модуль для изготовления «напрессованных» коронок и мостовидных зубных протезов



Балочная конструкция

Модуль для индивидуальных балочных конструкций



Абатменты

Модуль для абатментов



Виртуальный артикулятор

Модуль для функциональных челюстных движений

ООО «РИКОМ», 111524 г. Москва, ул. Электродная, 10

Тел.: +7 (495) 672 71 99, Факс: +7 (495) 306 37 55, e-mail: rikom-dent@mail.ru

Zirkonzahn World Wide - Tel +39 0474 066 680 - info@zirkonzahn.com - www.zirkonzahn.com



WEAA6525=

Технические характеристики и комплектация поставки могут быть изменены без предварительного уведомления