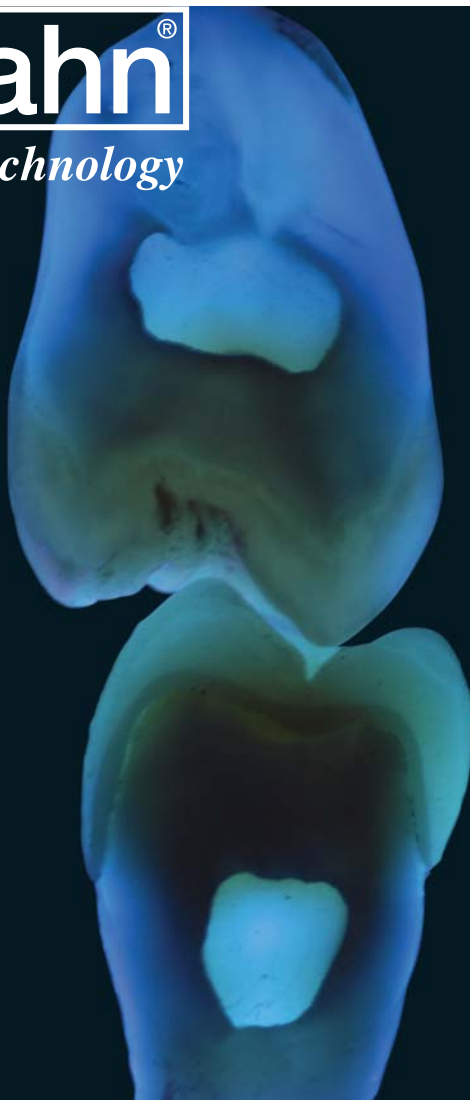


# Zirkonzahn®

*Human Zirconium Technology*



## CERÂMICA ICE ZIRKON

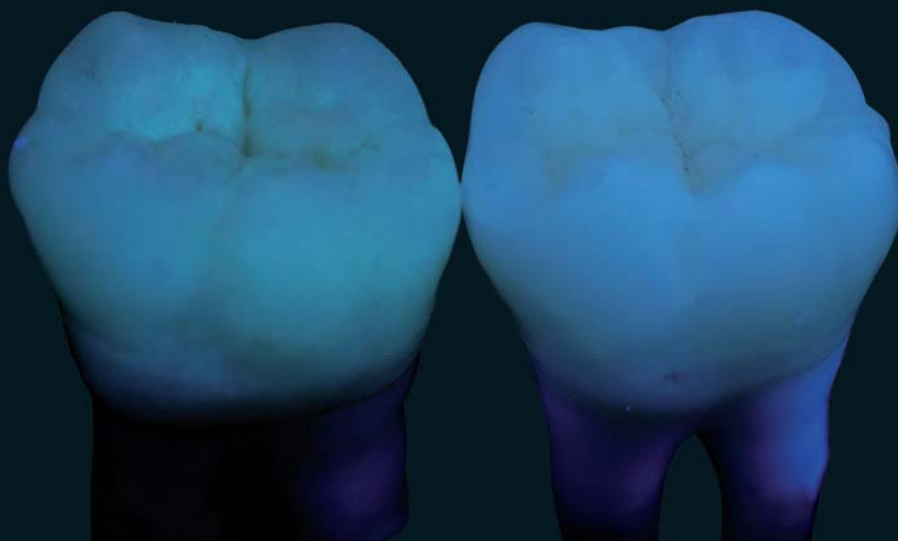
*Com amor á perfeição*



## *Com amor á perfeição*

Alcançar a perfeição quando se imita um modelo natural supõe sempre um grande desafio, um desafio emocionante que exige talento, muito amor e têr pretensão de qualidade individual elevada. Só pessoas especiais possuem estas características. Aldo Zílio é decerto uma pessoa que tem uma disciplina de precisão dedicação e talento que leva a cabo grandes projectos. Com os seus trabalhos excelentes abre novos caminhos no campo da estratificação da cerâmica e inspira os protésicos dentários de todo o mundo.

*Aldo Zílio*





Aldo Zilio

## *Curriculum Vitae Aldo Zilio*

- Licenciatura como técnico superior de prótese dentária
- Laboratório próprio desde 1982
- Participação em cursos de aperfeiçoamento lecionados por protésicos dentários de renome
- Membro fundador do "Dental Excellence-Internacional Laboratory Group"
- Redactor de A.R.C.O. (Associazione di Relator della Cultura Odontotecnica) desde 2003
- Professor do curso de prótese dentária na Universidade Chieti durante os cursos académicos 2004 - 2005 e 2005 - 2006
- Orador em Itália e no estrangeiro em congressos especializados, sítimos e cursos sobre temas como, comunicação, estética, fotografia digital, cerâmica injectada e cerâmica estratificada sobre zirconio.
- Diversas publicações em revistas especializadas.



*A beleza requer arte,  
Habilidade e perfeição.*

Um bom ceramista necessita de ter paixão pela perfeição assim como estar disposto a trabalhar com dedicação, e ainda, sobretudo, necessita ter presente um objectivo estético preciso.

Só chegará a ser um verdadeiro especialista na matéria aquele que tenha a pretensão de copiar a forma e a cor do original de maneira tão exacta como os falsificadores copiam as notas.

# Gama de Cerâmica ICE Zirkon

Tem todas as cores e massas necessárias para elaborar uma prótese estética fiel ao seu modelo natural.



## GAMA DE CERÂMICA

- 16 cores naturais
- 4 cerâmicas de Esmalte
- 17 massas de cerâmica diferentes para camadas individuais
- 6 cerâmicas Tissue (gengiva) diferentes
- 16 cerâmicas Dentina+ diferentes
- 21 cerâmicas Dentina Dinamica diferentes com cores intensas

## PROPRIEDADES DAS QUEIMAS

Temperatura inicial	400°C
Temperatura de manutenção	2 min
Tempo de pré-aquecimento	4 min
Temperatura de subida	25°C - 55°C / min
Temperatura final	820°C (+/- 10°C)
Primeira queima	920°C
Segunda queima e Washbrand	0° - 15°C weniger
Duração do manutenção á temperatura final	2 min +/- 1 min
Vácuo ON	400°C
Vácuo OFF	820°C (+/- 10°C)
Nível de vácuo	max.
Arrefecimento	1 min

### Teoria das queimas:

Nem todos os fornos são iguais. As medições inexactas podem acontecer, por exemplo quando o sensor térmico está carregado com iões de metal. Neste caso, a temperatura poderá não ser precisa quando o teste com prata a 780°C der positivo. Por este motivo, indicamos um desvio de +/- 10°C para levar a cabo a queima. Não obstante, também se podem dar

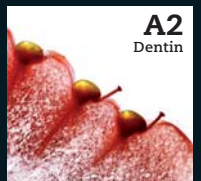
desvios maiores dentro da medida do possível. O zircónio é um mau condutor térmico, por isso, a duração do manutenção à Temperatura final deve ser pelo dois minutos para poder garantir uma boa queima da cerâmica. A temperatura das queimas pode variar até que a peça satisfaça as expectativas estéticas particulares.



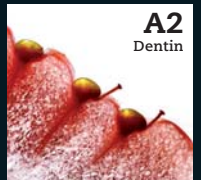
### EXEMPLO (REGIÃO ANTERIOR)



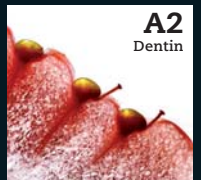
1. Estrutura acabada



2. Jacteada com areia com 50-100  $\mu$  Aprox. 4-5 bar; basta jactear o espaço interdental.



3. Aplicação de uma camada fina, mas que cubra, com a dentina adequada

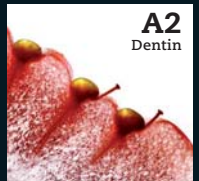


4. Com tempo de manutenção à Temperatura final de pelo menos dois Minutos, a dentina queima-se a mais 100°C. Quer dizer a 920°.





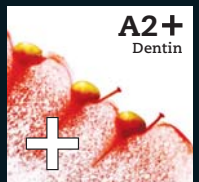
5. A estrutura sinterizada está pronta.  
Para ser aperfeiçoada.



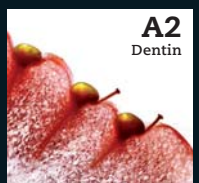
6. Na região cervical mistura-se 1/3 de  
Dentina Orange com Dentina.



7. Determinadas áreas cobrem-se com  
Dentina+. Recomendamos utilizar  
Dentina+ pura para as coroas individuais  
dos dentes anteriores.



8. Confecciona-se a forma reduzida do  
dente com dentina.





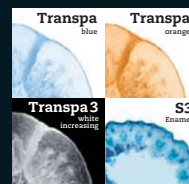
9. O dente sai com maior intensidade luminosa com a aplicação de zonas claras.



10. Utiliza-se Transpa Blue para a região interdental.



11. São dispostos em camadas por faixas, diversas cerâmicas de enamel e transpas: Transpa azul, Transpa 3, Transpa Laranjaun e Enamel S2.



12. Na região incisal realiza-se um bordo Transparente.





13. A ponte queima-se a 820°C (+/-10°C).  
Devido á aplicação de Dentina Orange,  
pode distinguir-se uma cor mais forte na  
região cervical interdental.



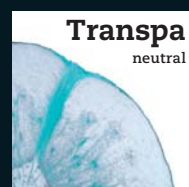
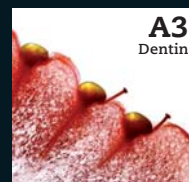
14. Acrescente-se alguma dentina na  
região cervical.



15. O dente é terminado com Transpa Neutro  
ou com porcelana de (esmalte) Enamel.



16. A aplicação de Transpa 3 na região  
incisal dá ao dente um bordo branco.

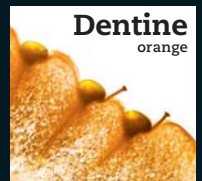




**EXEMPLO: MOLAR**



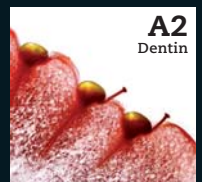
1. Dentina Orange pura para a Superfície oclusal.



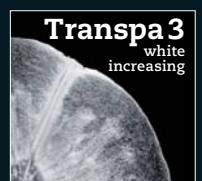
2. Dentina A2 com 1/3 de laranja ou castanho.

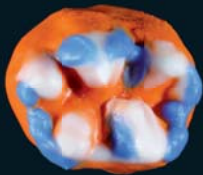


3. Elabora-se a forma reduzida do dente com dentina.

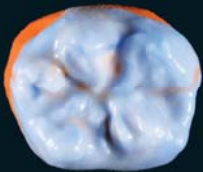


4. A aplicação de zonas mais claras dá uma maior intensidade luminosa.

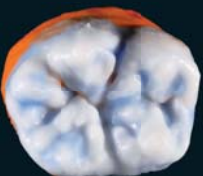
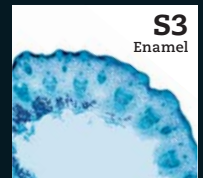




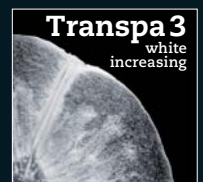
5. A aplicação de Transpa Blue em zonas seleccionadas permite alcançar um efeito de transparência mais bonito.



6. Aplica-se S3 para aperfeiçoar a forma.



7. Transpa 3 dá ao dente um magnífico contraste, como a neve no cume da montanha.



# EXEMPLO: Cerâmica ICE Zirkon

1.



2.



1. Situação inicial: 2 pilares que não podem ser substituídos.
2. Os quatro novos implantes e os respectivos pilares de zircônio individualizados.

3.



4.



3. Modelo completo sobre os pilares.
4. A prótese total foi usada para a duplicação. Faz-se a extrutura usando resina Frame porque que não contrai.

5.



6.



5. e 6. A estrutura de zirconio frezada pronta para pigmentar e sinterizar.

7.



8.



7. e 8. A estrutura sinterizada com ajuste perfeito e imediato.

9.



10.



9. 10. Aplicação de cerâmica com diferentes dentinas e gengivas(wash feito com 100°C mais do que a temperatura usual, manutenção 3 min, subir 35°C/min).

11.



12.



11. e 12. Passo a passo a estratificação com Cerâmica ICE Zirkon.

13.



14.



13. e 14. Cerâmica de gengiva ICE aplicadas ao mesmo tempo com as dentinas.

15.



16.



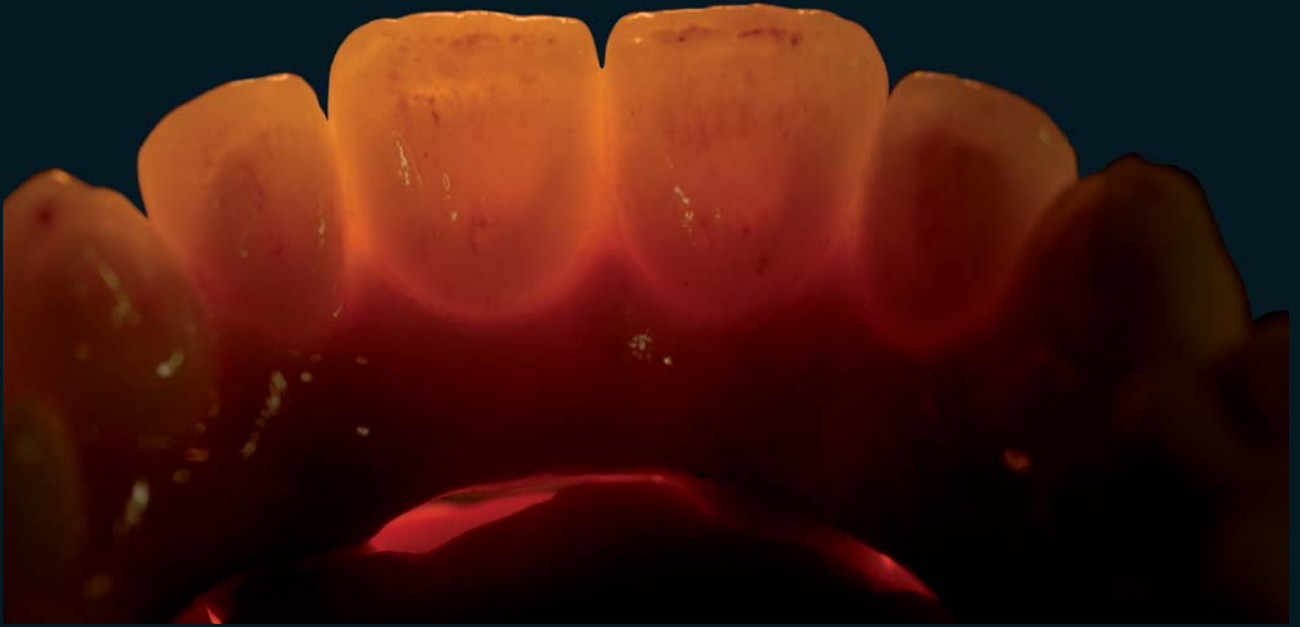
15. e 16. A ponte esta terminada e pode agora ser utilizada.



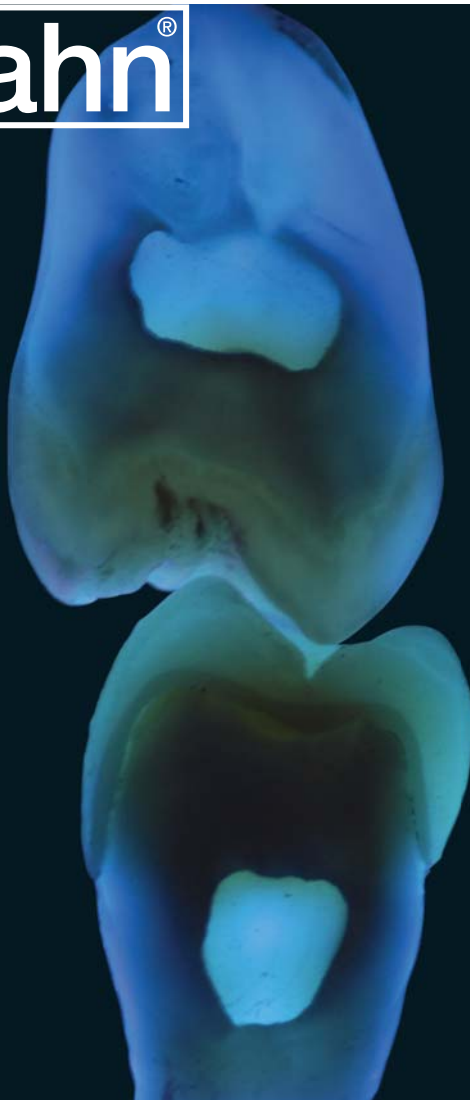
Trabalho terminado  
**Aldo Zilio, Italia**

## *Impressões...*





# Zirkonzahn®



## CERÂMICA ICE ZIRKON

*DENTALRÉPLICA, LDA. - T +35 1217586269 - F +35 1217584595 - zirkonzahnportugal@clix.pt*  
*ZIRKONZAHN World Wide - Tel +39 0474 066 680 - info@zirkonzahn.com - www.zirkonzahn.com*



PORTUGUÊS



WEAA2601=