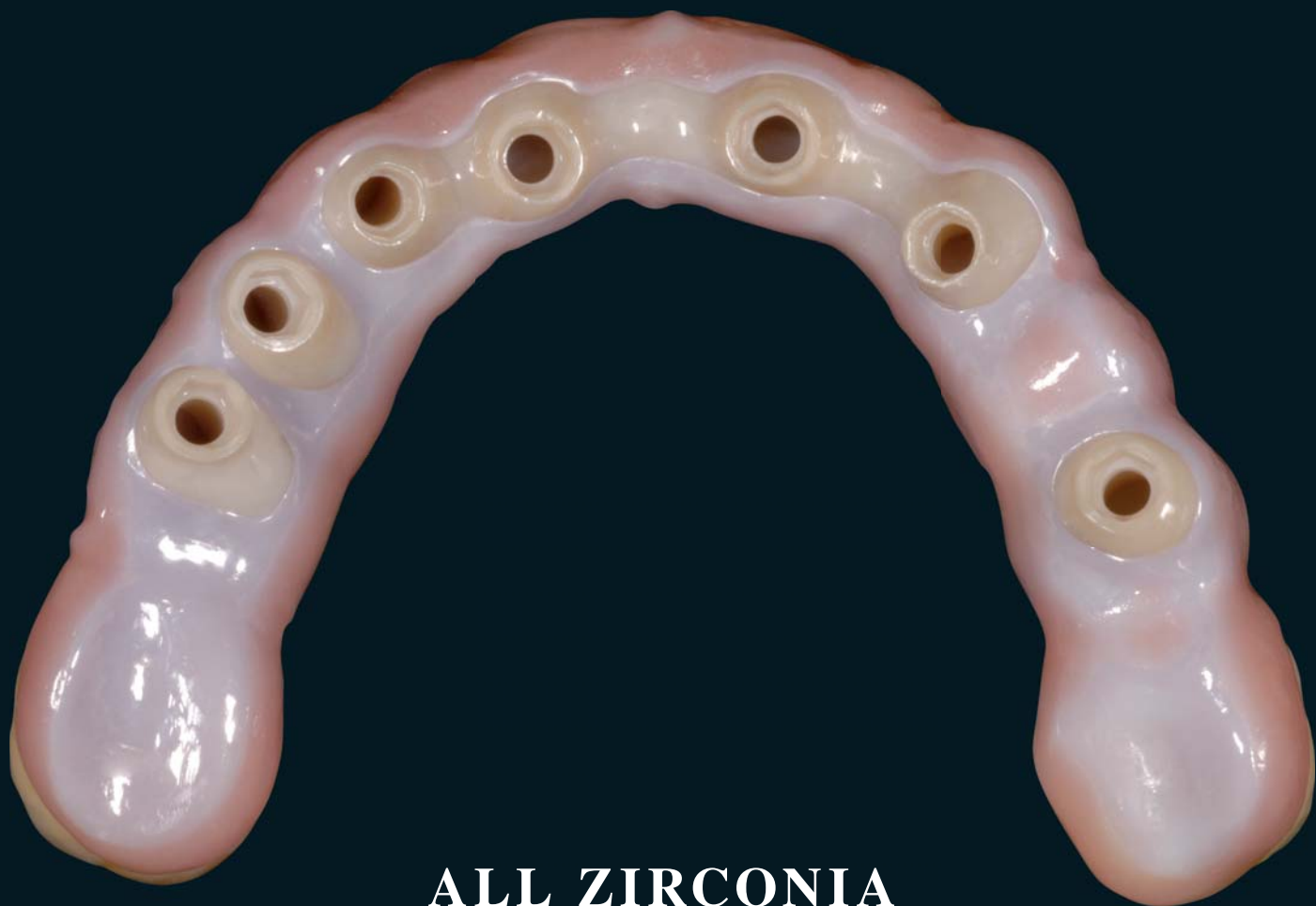


Zirkonzahn[®]

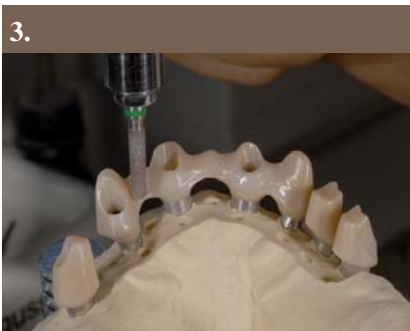
Human Zirconium Technology



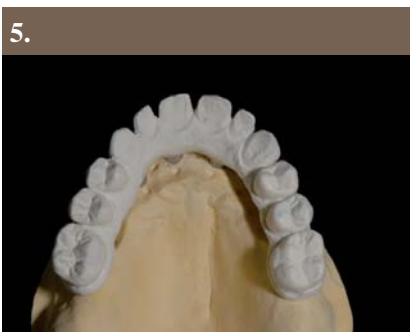
ALL ZIRCONIA



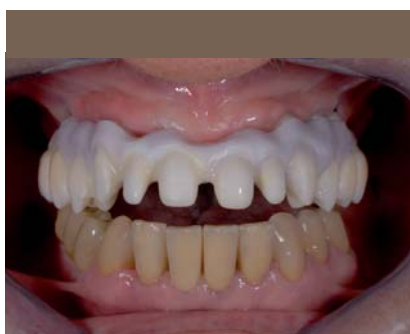
1. Situação inicial com provisória
2. Duplicação da provisória ou de novo enceramento em resina FRAME.



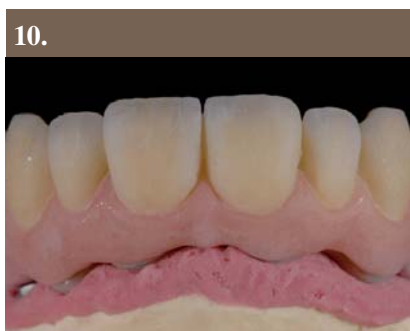
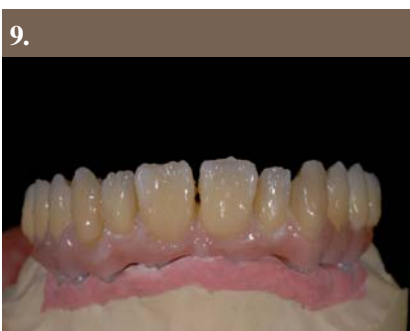
3. Acabamento de barras e pilares com diamantes
4. Superfície polida e paralelizada com brocas de diamante e pasta de diamante



5. Parte secundária em resina Frame. Desgaste dos dentes anteriores para aplicação de cerâmica
6. Estrutura fresada e sinterizada em sistema Zirkonzahn



7. Ajuste á barra
8. Confirmação de ajuste in-situ

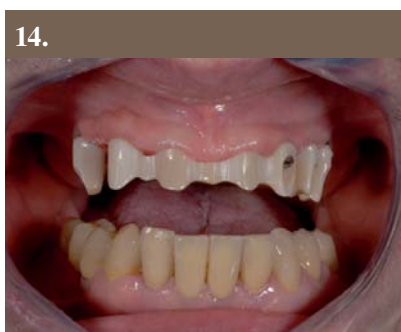
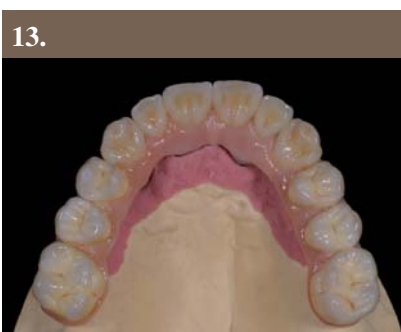


9. Aplicação de cerâmica com “ICE Zirconia Ceramics“
10. Contorno gengival com “ICE Zirconia Ceramics Tissue“



11. Vista basal da secundária

12. Secundária com as primárias inseridas



13. Caso terminado – vista oclusal

14. Barra aparafusada em boca



15. Ponte pronta para cimentação

16. Uso de cimento provisório para cimentação

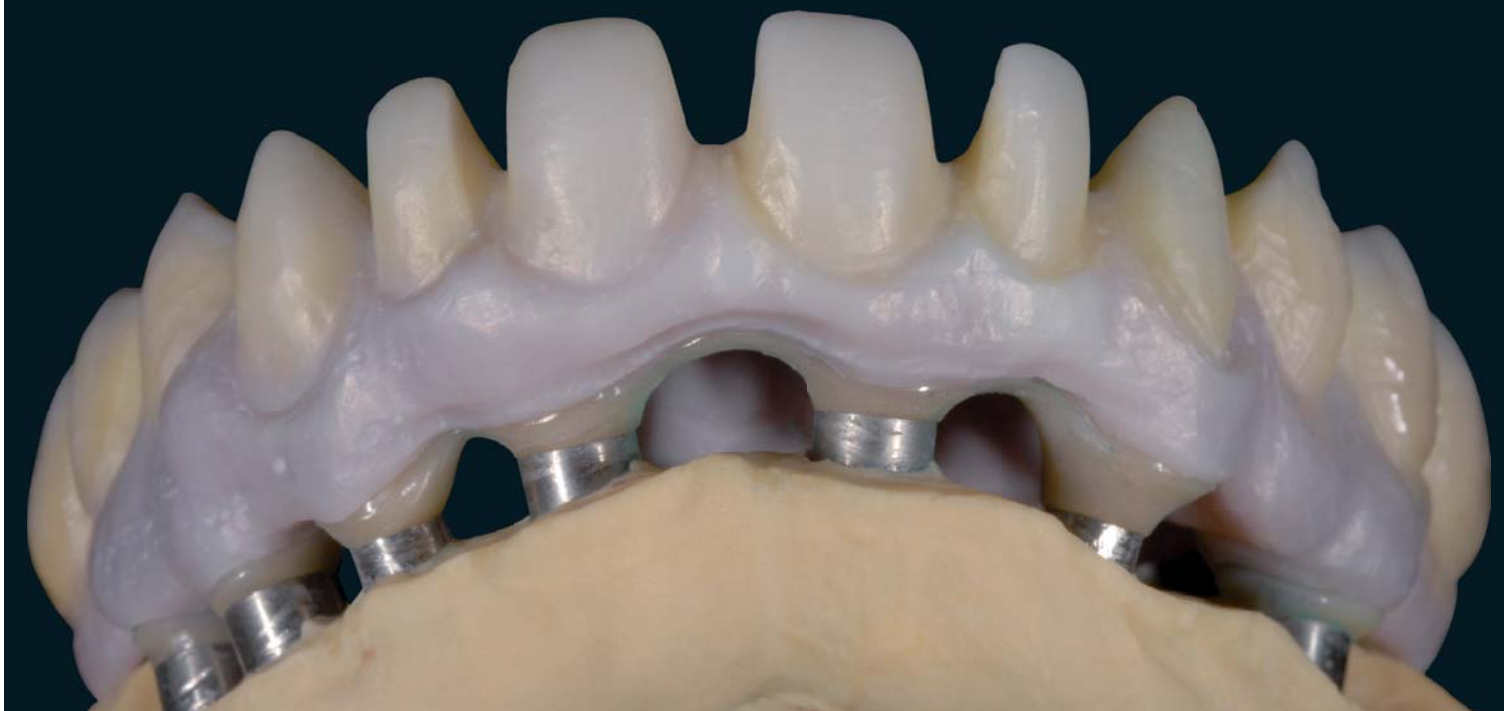


Caso terminado

“ICE Zirconia” e “ICE Zirconia Ceramics”

Zilio Aldo, Veneza

Zirkonzahn®



HUMAN ZIRCONIUM TECHNOLOGY

DENTALRÉPLICA, LDA. - T +35 1217586269 - F +35 1217584595 - zirkonzahnportugal@clix.pt

ZIRKONZAHN World Wide - Tel +39 0474 066 680 - info@zirkonzahn.com - www.zirkonzahn.com



fresado com sistema de fresagem Zirkonzahn