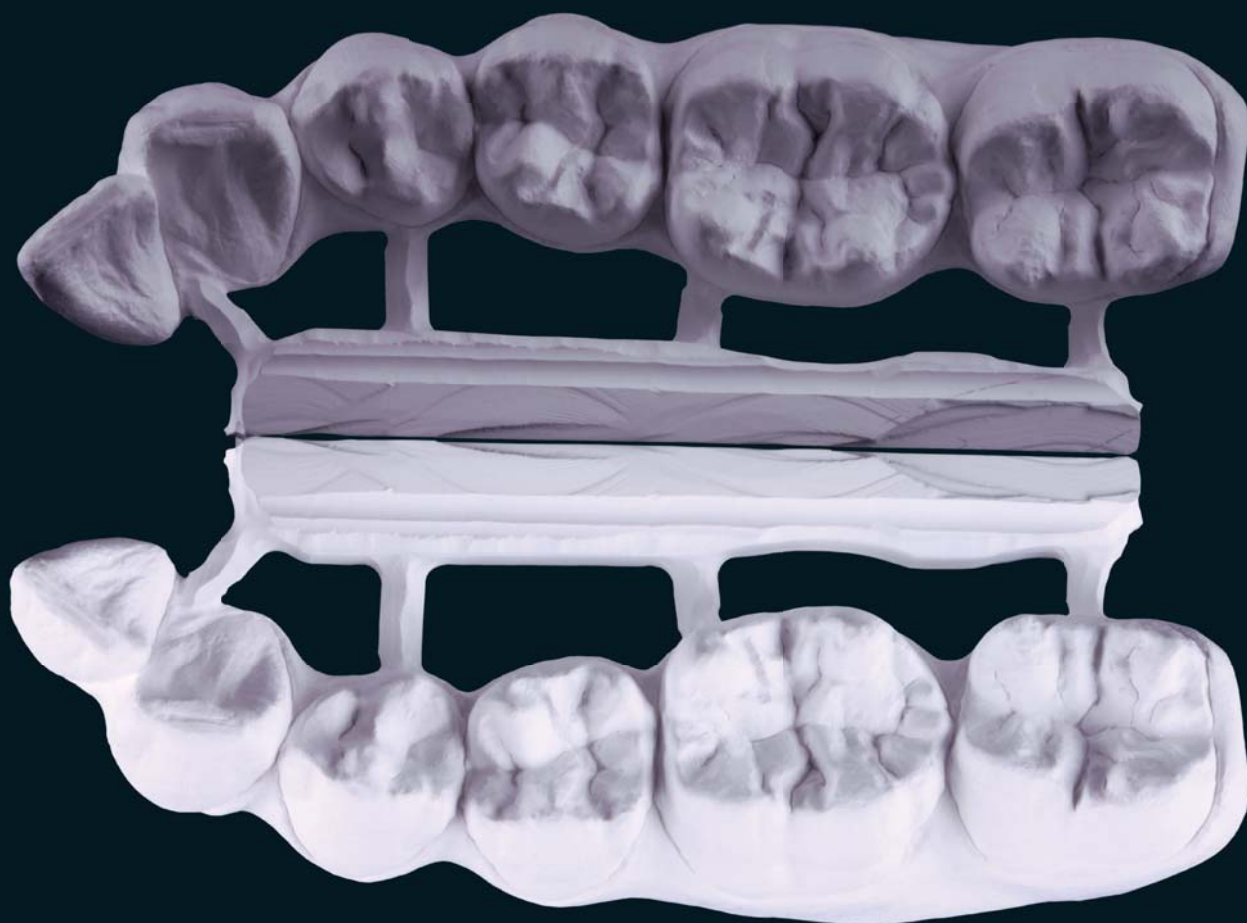


# Zirkonzahn<sup>®</sup>

*Human Zirconium Technology*

*Scanner óptico S600 aberto, totalmente automático*



Fresado com o sistema CAD/CAM 5-TEC da Zirkonzahn

Zirkonzahn®

*„... porque amamos o que fazemos“*



*Scanner óptico S600 aberto, totalmente automático:*

- Scanner óptico com feixes de luz totalmente automático
- Objectos passíveis de digitalização; torques individuais, segmentos do maxilar, antagonistas, modelos em cera, impressões dentárias, gengiva artificial, pilares, etc
- Podem visualizar-se planos oclusais e elementos auxiliares de colocação
- Modelo giratório até 360° e inclinável até 100°: captação de todas as partes do objecto
- Um campo de medição especialmente vasto permite a digitalização completa da arcada dentária
- Digitalização dos antagonistas: como impressão dentária, em todo o maxilar.
- Digitalização dos articuladores.
- Digitalização de uma estrutura modelada (dupla digitalização).
- Pressão do scanner: <10um
- Facil utilização graças a software simples
- Grande precisão no controlo dos eixos.
- Cria fixeiros STL



*NOVO*

*Modelo de software CAD/CAM  
Articulador virtual*

Modelo para simulação do movimento da articulação temporomandibular (ATM) no articulador



## SISTEMA CAD/CAM S-TEC (COMPLETO)

### *Componentes do sistema:*

- *Sistema de fresagem automática de 5 eixos simultaneos com dois motores e medidor de ferramentas (brocas)*
- *Scanner óptico S600, totalmente automático*
- *Software do Scanner, modelação e fresagem*
- *Computador com monitor incluído*



ZIRKONZAHN Portugal - Luis Macieira - Tel +351 217 58 62 69 - [zirkonzahnportugal@clix.pt](mailto:zirkonzahnportugal@clix.pt)

ZIRKONZAHN World Wide - Tel +39 0474 066 680 - [info@zirkonzahn.com](mailto:info@zirkonzahn.com) - [www.zirkonzahn.com](http://www.zirkonzahn.com)

