

# Zirkonzahn®

*Human Zirconium Technology*

*„Até ao ultimo fôlego -  
porque amamos o que fazemos!“*



Sr. Hans, nascido em 1909

## *Tecnologia de 5 eixos simultâneos:*

Equipado com a inovadora tecnologia orbital, a fresagem com 5 eixos simultâneos possibilita um posicionamento óptimo dos motores de fresagem. Desta forma é garantido o acesso a qualquer ponto de fresagem do trabalho a executar e inclusivé a possibilidade de fresar retenções ou divergências de forma fácil e rápida.

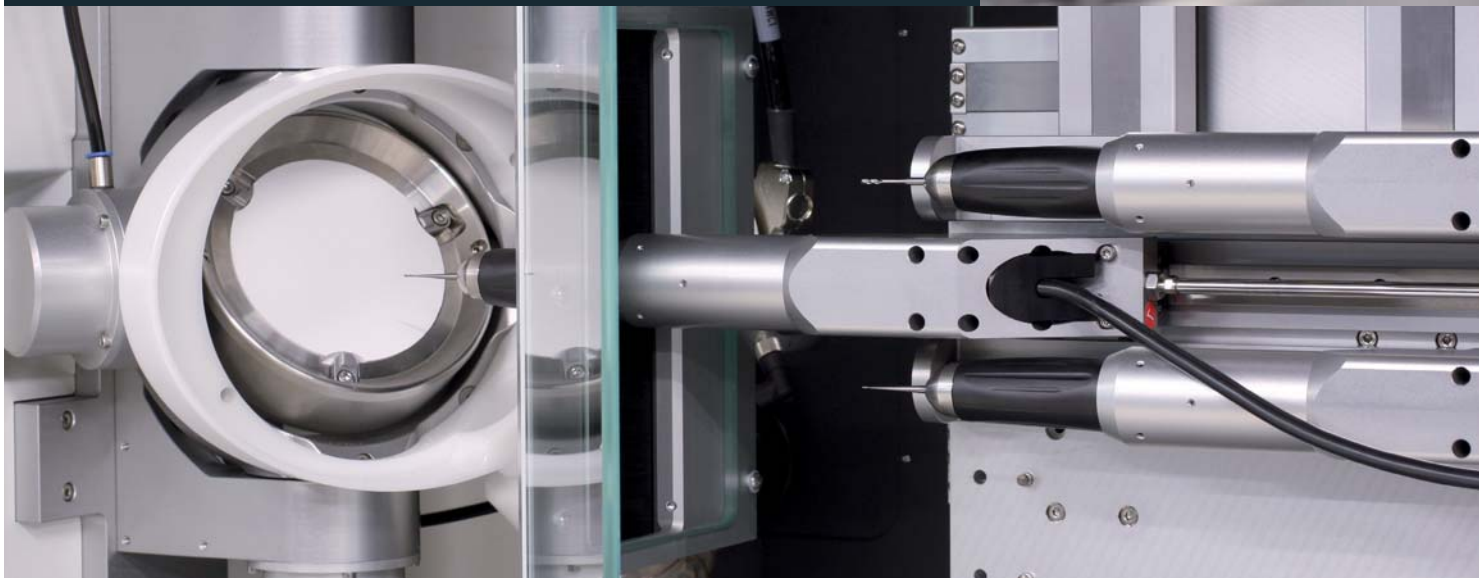
## **A diferença**

Em comparação com os sistemas de 4+1 eixos, com a tecnologia de 5 eixos simultâneos, a peça a fresar pode ser movida como desejado como uma bola. Num equipamento com apenas 4+1 eixos só é possível executar um movimento pre-definido não permitindo total adaptação á necessidade do caso.

**Ao contrário da lógica matemática, 4+1 eixos não são o mesmo que 5 eixos quando falamos de tecnologia de fresagem!**

## *Fresadora „M5“:*

- Fresagem com 5 eixos simultâneos com a inovadora tecnologia orbital
- Construção fiável com 5 µm de precisão
- Sistema Multiple-chuck: Possibilidade de trabalhar desde 1 a 5 motores
- Construção robusta com dois eixos de suporte por motor
- Capacidade de produção diária de aprox. 100 unidades
- Controle da fresagem por camera interna e transmissão em tempo real
- Materiais: Zirconia pré-sinterizada (ICE Zirconia, Prettau Zirconia), resinas, cera, ceramica.



## Scanner „S 600“:

- Scanner de luz branca totalmente automático
- Digitaliza: entre outros, troqueis individuais, modelos completos, enceramentos, registos de mordida, antagonistas, facetas, pilares, superfícies oclusais, elementos de diagnóstico.
- Modelo roda até 360° e inclina até 100°: permite a digitalização integral
- Grande campo de digitalização permite facilmente a digitalização de arcadas completas
- Digitalização de antagonistas: com registo de mordida ou modelo completo
- Digitalização do articulador
- Digitalização de um enceramento (double scan) ou outro elemento de diagnóstico
- Fiabilidade de digitalização:  $\leq 10 \mu\text{m}$
- Fácil utilização com acompanhamento por software assistente
- Controle de movimento de alta precisão



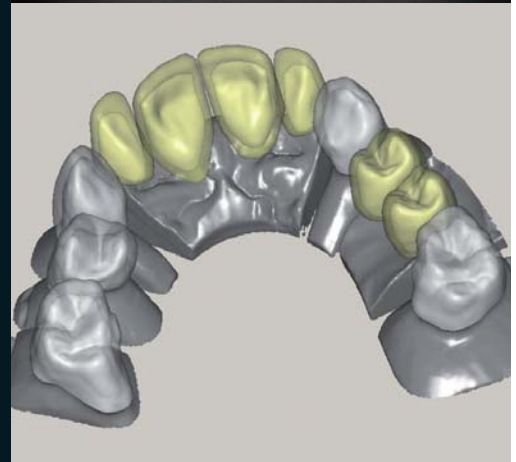
## Software:

O software de base inclui Arquivo „Zirkonzahn.Archiv“, software de digitalização „Zirkonzahn.Scan“, software de CAD (desenho) „Zirkonzahn. Modeller“, software de fresagem „Zirkonzahn.Fräsen“ e software de nesting „Zirkonzahn.Nesting“.

Até a versão base do sistema permite digitalizar & fresar desde coroas unitárias até pontes de arcada facilitando o processo por reconhecimento automático da margem e ferramentas de desenho livre não havendo limites à criatividade.

Conectores, espaço para cimentação e espessura dos elementos são completamente ajustáveis. O nesting manual e posicionamento das peças a fresar no espaço dos blocos está à distância de um click. As estratégias de fresagem podem ser adaptadas e calculadas automaticamente ou manualmente.

**Módulos adicionais:** Pilares, inlays/onlays, Pontes 100% zirconia (Prettau), Construções aparafusadas oclusalmente, attachments, Coroas telescópicas, Barras, Coroas prensadas, Enceramentos, Double scanning e função de espelhamento.

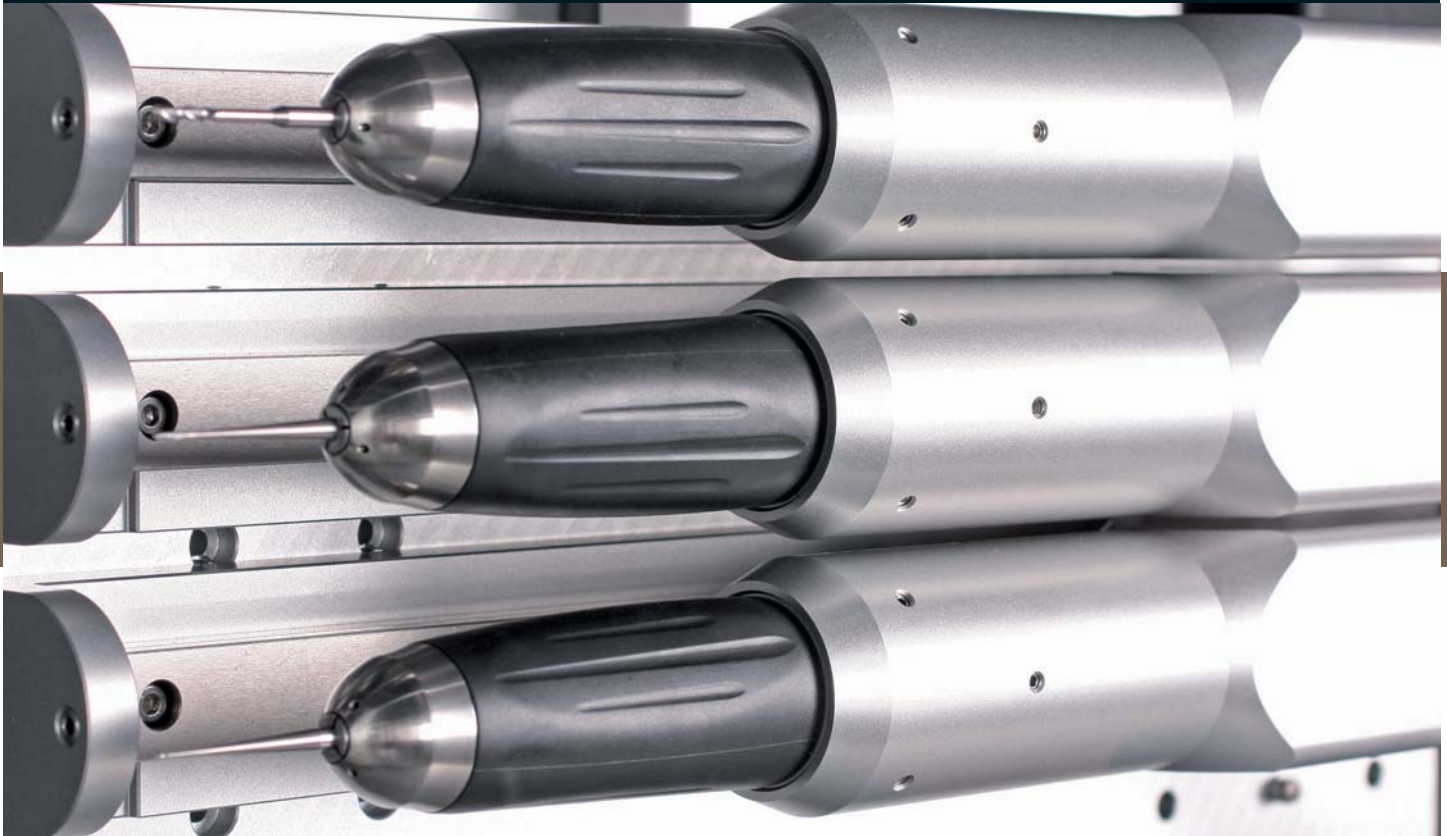


fresado em  
resina

# Zirkonzahn<sup>®</sup>

## CAD/CAM SYSTEM „S-TEC“

- Fresadora „M5“ com 2 motores
- Scanner óptico „S600“
- Software de base
- PC com monitor incluído



ZIRKONZAHN Portugal - Luis Macieira - Tel +351 217 58 62 69 - [zirkonzahnportugal@clix.pt](mailto:zirkonzahnportugal@clix.pt)

ZIRKONZAHN World Wide - Tel +39 0474 066 680 - [info@zirkonzahn.com](mailto:info@zirkonzahn.com) - [www.zirkonzahn.com](http://www.zirkonzahn.com)



WEAA5914=