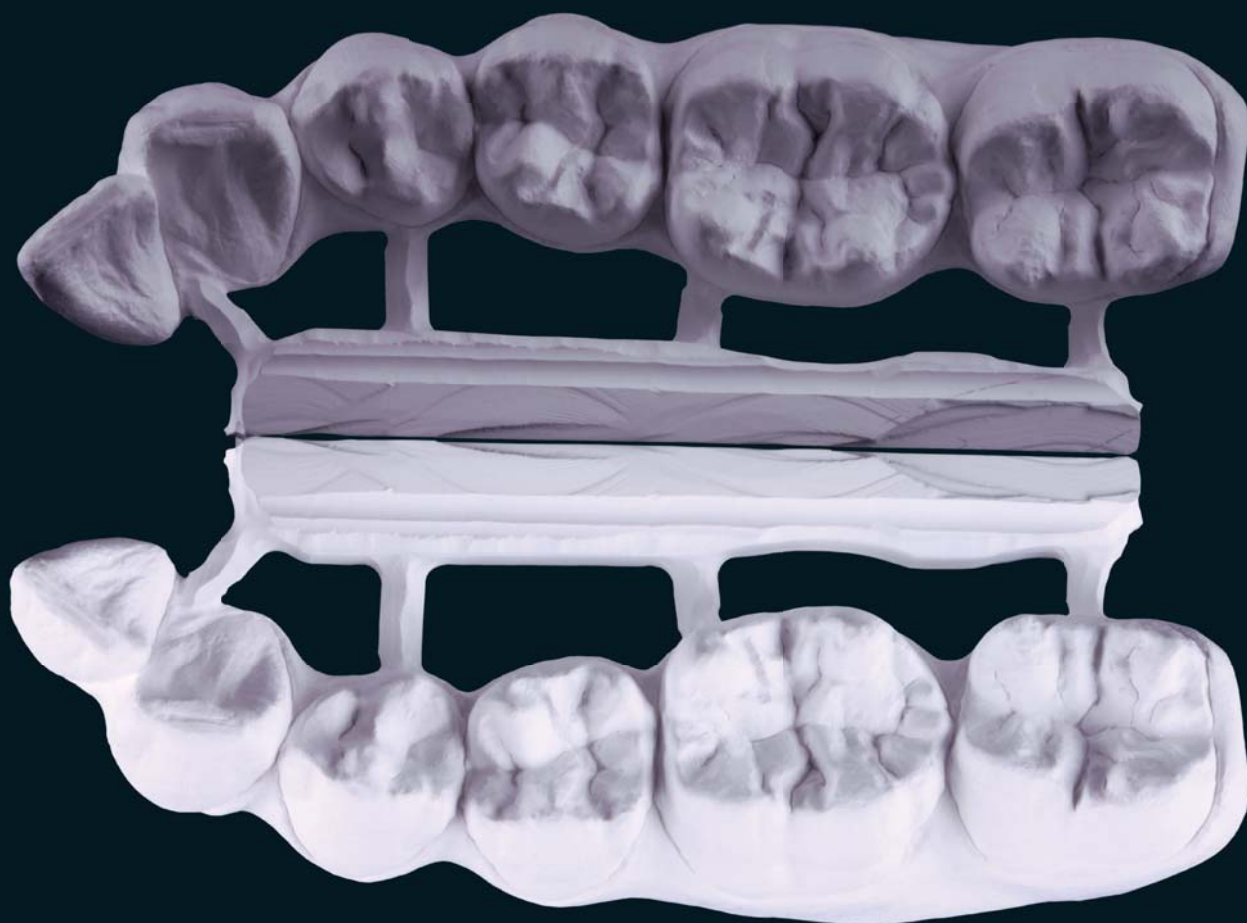


Zirkonzahn[®]

Human Zirconium Technology

Scanner S600 aperto, completamente automatico



Fresato con il Zirkonzahn sistema CAD/CAM 5-TEC

Zirkonzahn®

„... perché amiamo ciò che facciamo!“



Scanner S600 aperto, completamente automatico

- Scanner ottico, completamente automatico con luce a strisce
- Oggetti scannerizzabili: monconi singoli, segmenti mandibolari, modelli mandibolari, registrazioni interocclusali, antagonisti, cerature, morsi occlusali, corone rivestite, abutment, ecc.
- Possibilità di visualizzare i livelli occlusali e gli ausili per la disposizione dei denti
- La base del modello girevole fino a 360° e inclinabile fino a 100°, permette di raggiungere ogni punto dell'oggetto
- Un campo di misura particolarmente grande permette di scannerizzare l'arcata dentale completa
- Scansione dell'antagonista: come impronta dentale, mandibola completa
- Scansione degli articolatori
- Scansione di una struttura modellata (doppia scansione)
- Precisione dello scanner: $\leq 10 \mu\text{m}$
- Impiego semplice grazie all'assistente alla scansione di facile comprensione
- Comando degli assi di alta precisione
- Crea file STL



NUOVO

Modulo CAD/CAM Articolatore virtuale

Modulo per la simulazione dei movimenti mascellari nell'articolatore



SISTEMA COMPLETO CAD/CAM SYSTEM S-TEC

Componenti del sistema:

- *Fresatrice computerizzata con tecnologia di fresatura simultanea a 5 assi con due manipoli e set per la misurazione delle frese*
- *Scanner ottico S600, completamente automatico*
- *Software di scansione, modellazione e fresatura*
- *Personal Computer compreso di schermo*



ZIRKONZAHN World Wide - Tel +39 0474 066 680 - info@zirkonzahn.com - www.zirkonzahn.com



WEAAS817=