

Zirkonzahn®

Human Zirconium Technology

*„Fino all'ultimo respiro,
perché amiamo ciò che facciamo!“*



Hans, nato nel 1909

Tecnologia di fresatura simultanea a 5 assi:

Dotata di un sistema orbitale innovativo di fresatura, la tecnologia di fresatura simultanea a 5 assi permette di regolare perfettamente l'angolo di incidenza degli utensili di fresatura. In tal modo siete sicuri di poter raggiungere ogni punto del pezzo e di poter lavorare rapidamente e con facilità anche sottoquadri e divergenze.

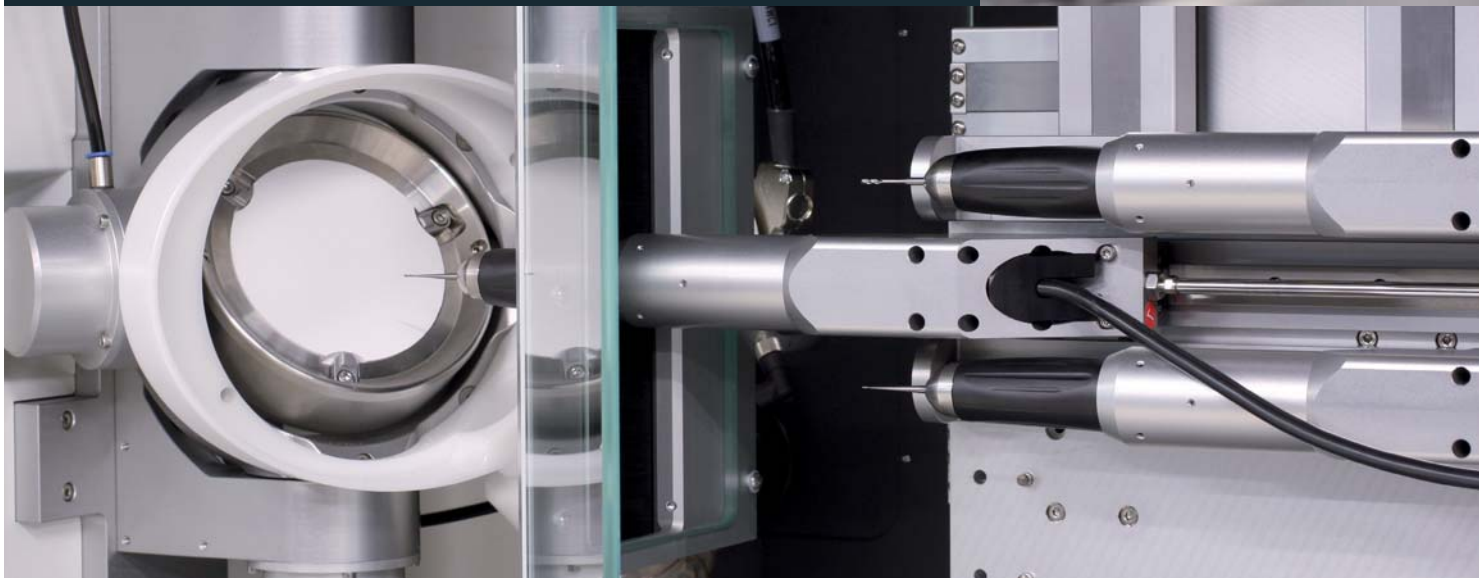
La differenza

Con la tecnologia di fresatura simultanea a 5 assi, in confronto ai sistemi a 4 assi +1, il pezzo può essere ruotato come su una sfera. Negli apparecchi 4+1 è memorizzato un solo movimento predefinito, che non può essere adattato.

Nella tecnologia di fresatura, contrariamente alle regole fondamentali della matematica, 4 assi + 1 non equivalgono dunque a 5 assi!

Fresatrice „M5“:

- Tecnologia di fresatura simultanea a 5 assi con sistema orbitale innovativo
- Assi regolati con risoluzione da 0,005 mm
- Sistema a mandrini multipli: modularmente costruibile da 1 a 5 mandrini
- Costruzione robusta degli assi con doppia slitta per asse
- Capacità di produzione giornaliera: circa 100 unità
- Controllo dell'operazione di fresatura con trasmissione via Webcam in tempo reale
- Materiali di fresatura: ossido di zirconio presinterizzato (ICE Zirconia, Prettau Zirconia), ossido di alluminio pre-sinterizzato, resina, cera.



Scanner „S 600“:

- Scanner ottico completamente automatico con luce a strisce
- Oggetti scannerizzabili: monconi singoli, segmenti mandibolari, modelli mandibolari, registrazioni interocclusali, antagonisti, cerature, morsi occlusali, corone rivestite, abutment, registrazioni occlusali, livelli occlusali, sagome occlusali, ausilio per la disposizione dei denti, ecc.
- Modello girevole fino a 360° e inclinabile fino a 100°: si può raggiungere ogni punto dell'oggetto
- Un campo di misura particolarmente grande permette di scannerizzare l'arcata dentale completa
- Scansione dell'antagonista: come impronta dentale, mandibola completa
- Scansione degli articolatori
- Scansione di una struttura modellata (doppia scansione)
- Precisione dello scanner: $\leq 10 \mu\text{m}$
- Impiego semplice grazie all'assistente alla scansione di facile comprensione
- Comando degli assi di alta precisione



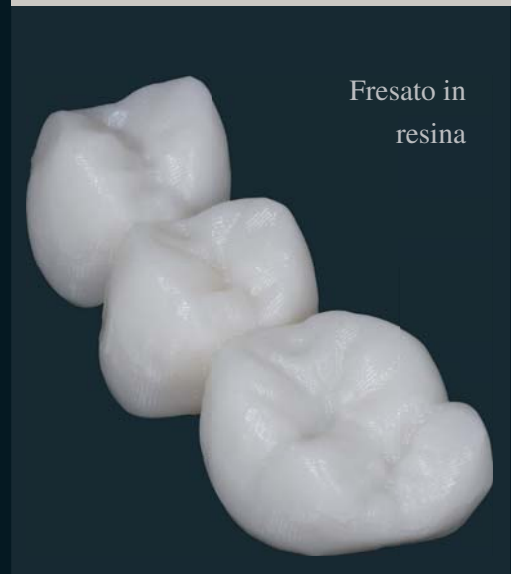
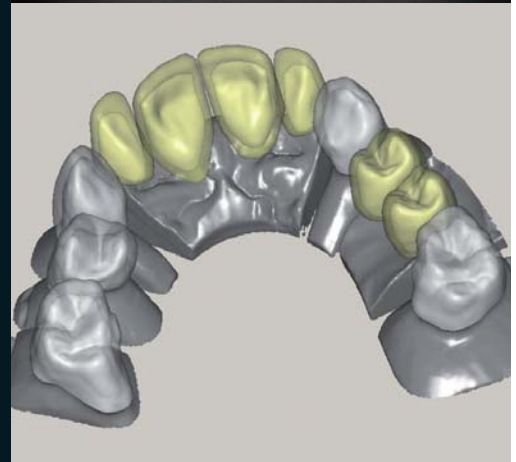
Software:

Il pacchetto software comprende il software archivio „Zirkonzahn. Archiv“, il software di scansione „Zirkonzahn.Scan“, il software di modellazione „Zirkonzahn. Modellier“, il software di fresatura „Zirkonzahn.Fräsen“ e il software per il nesting „Zirkonzahn.Nesting“

Già la versione di base offre numerose possibilità: monconi singoli o modelli completi possono essere scannerizzati; si possono facilmente modellare corone e ponti. Per facilitare il lavoro sono a disposizione il riconoscimento automatico del margine della preparazione e un utensile per disegnare liberamente.

Barre di collegamento, spazio per il cemento e spessore del bordo sono rispettivamente regolabili per quanto concerne la forma e le dimensioni. Inoltre con un clic del mouse si ottiene la funzione manuale di nesting e il fissaggio del perno. Le strategie di fresatura possono essere adattate manualmente o automaticamente e quindi calcolate.

Moduli ampliabili: abutment, inlay/onlay, ponti in zirconia integrale (Prettau), lavori occlusali avvitati, attacchi, corone telescopiche, barrette di connessione, corone di sovrappressatura, ceratura, funzione in situ e funzione speculare.

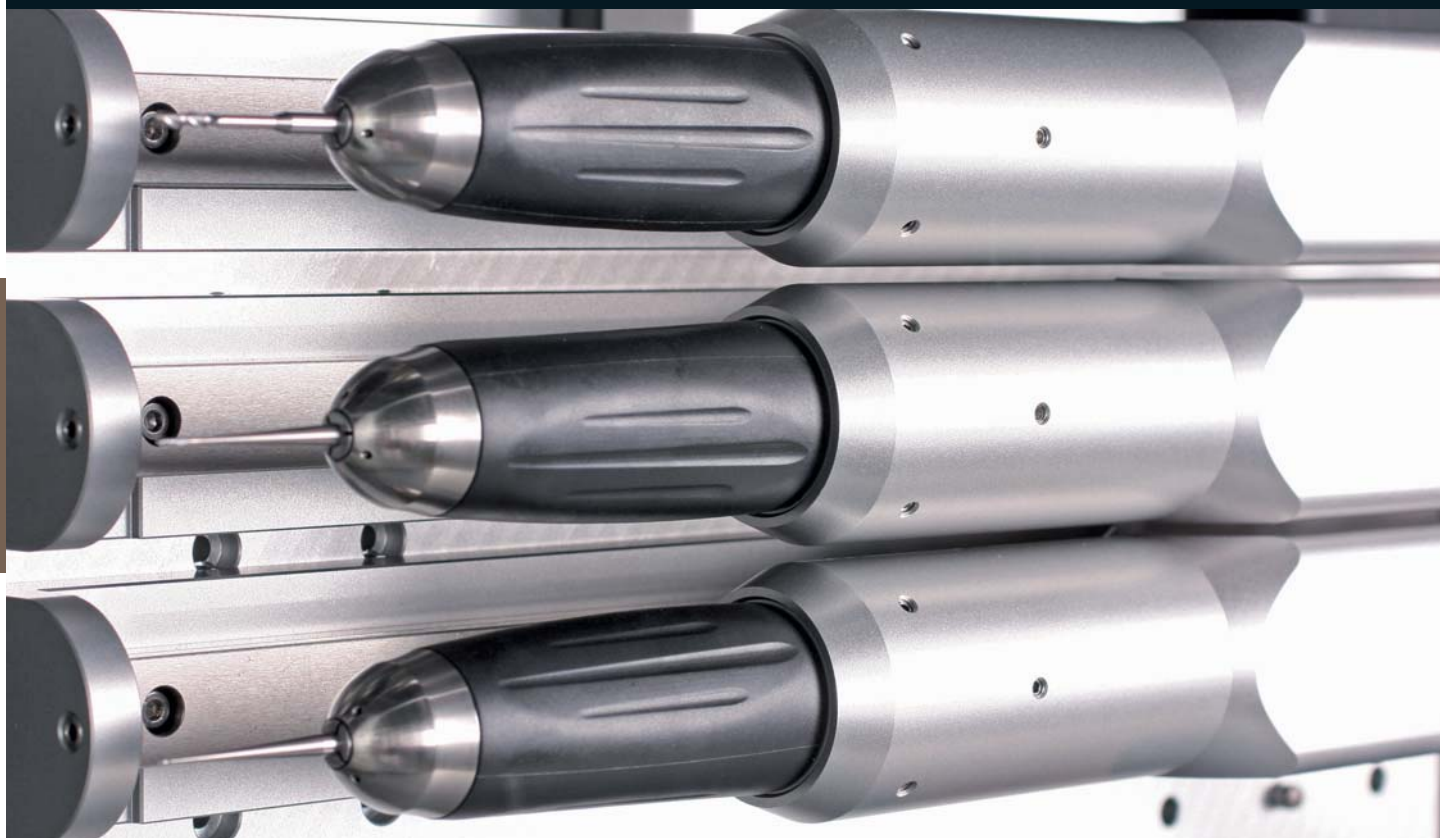


Fresato in
resina

Zirkonzahn®

CAD/CAM SYSTEM „S-TEC“

- Fresa computerizzata a 5 assi „M5“ con due manipoli
- Scanner ottico “S600”
- Pacchetto software
- Personal Computer compreso di schermo



ZIRKONZAHN World Wide - Tel +39 0474 066 680 - info@zirkonzahn.com - www.zirkonzahn.com



WEAA5814=