

# Zirkonzahn®

*Human Zirconium Technology*



**100 % ZIRCONE PRETTAU - MADE BY CAD/CAM**

*« La zircone a besoin de héros » Enrico Steger*



*Zirkonzahn World Wide*



*Zirkonzahn Allemagne*



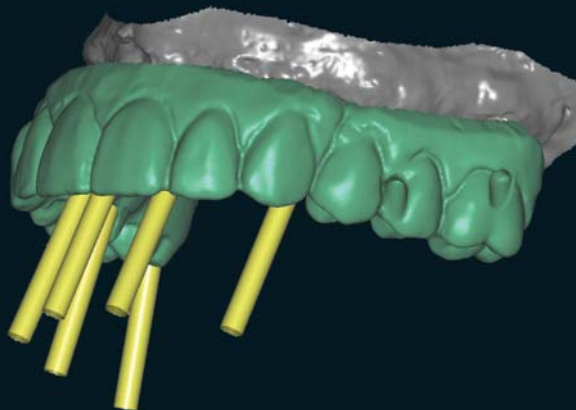
*Zirkonzahn USA*



*Zirkonzahn Mexique*

## *Zircone « Prettau »*

Pour montrer la fonctionnalité de ces types de construction, nous créons chaque mois des travaux avec le Dr. Thomas Suranyi e Lyndon F Cooper DDS PhD. Avant de commencer la restauration définitive, le travail est fraisé en résine ; il va rester dans la bouche du patient pendant une période plus longue, permettant de contrôler le fit, l'occlusion et l'esthétique. Quand le patient est content et les conditions d'hygiène sont satisfaites, il est possible de réaliser le travail, avec une double scan (double numérisation), en zircone Prettau. Les parties buccales seront revêtues, la gencive réalisée en céramique rose. De cette manière, le résultat est une restauration stable et durable.



100% Résine

## *Le bridge « Prettau »*

Dr. Thomas Suranyi e Lyndon F Cooper DDS PhD – Université de Caroline du Nord (États Unis)

Georg Walcher et Mauricio Cuéllar – Centre de formation Zirkonzahn (Italie)



## SYSTÈME CAD/CAM 5-TEC COMPLET

### Composantes du système :

- Système de fraisage M5 avec deux broches de fraisage et kit mesure des fraises
- Scanner optique entièrement automatique S600
- Pack logiciel composé des 6 modules suivants :  
programme de scannérisation,  
de maquettage, de fraisage,  
d'archivage, de nichage, et de FAO
- PC avec écran large (format : 16/10)



*Sous réserve de modifications d'équipement du produit et de disponibilité de livraison*

## HUMAN ZIRCONIUM TECHNOLOGY

ZIRKONZAHN World Wide - Tel +39 0474 066 680 - [info@zirkonzahn.com](mailto:info@zirkonzahn.com) - [www.zirkonzahn.com](http://www.zirkonzahn.com)

ZIRCONLAB - Yves PROBST - Tel +33 388 69 55 44 - [zirconlab@wanadoo.fr](mailto:zirconlab@wanadoo.fr) - [www.zirconlab.com](http://www.zirconlab.com)

LABORATOIRE FOUQUIER - Tel +33 492537156 - [rvf.lab@wanadoo.fr](mailto:rvf.lab@wanadoo.fr) - [www.richard-fouquier.com](http://www.richard-fouquier.com)

ROTEC - Tel +33 240 62 11 02 - Fax +33 240 24 72 15 - [contact@rotec.fr](mailto:contact@rotec.fr) - [www.rotec.fr](http://www.rotec.fr)



*Fraisé avec le Système CAD/CAM 5-TEC*



WEAA5728=