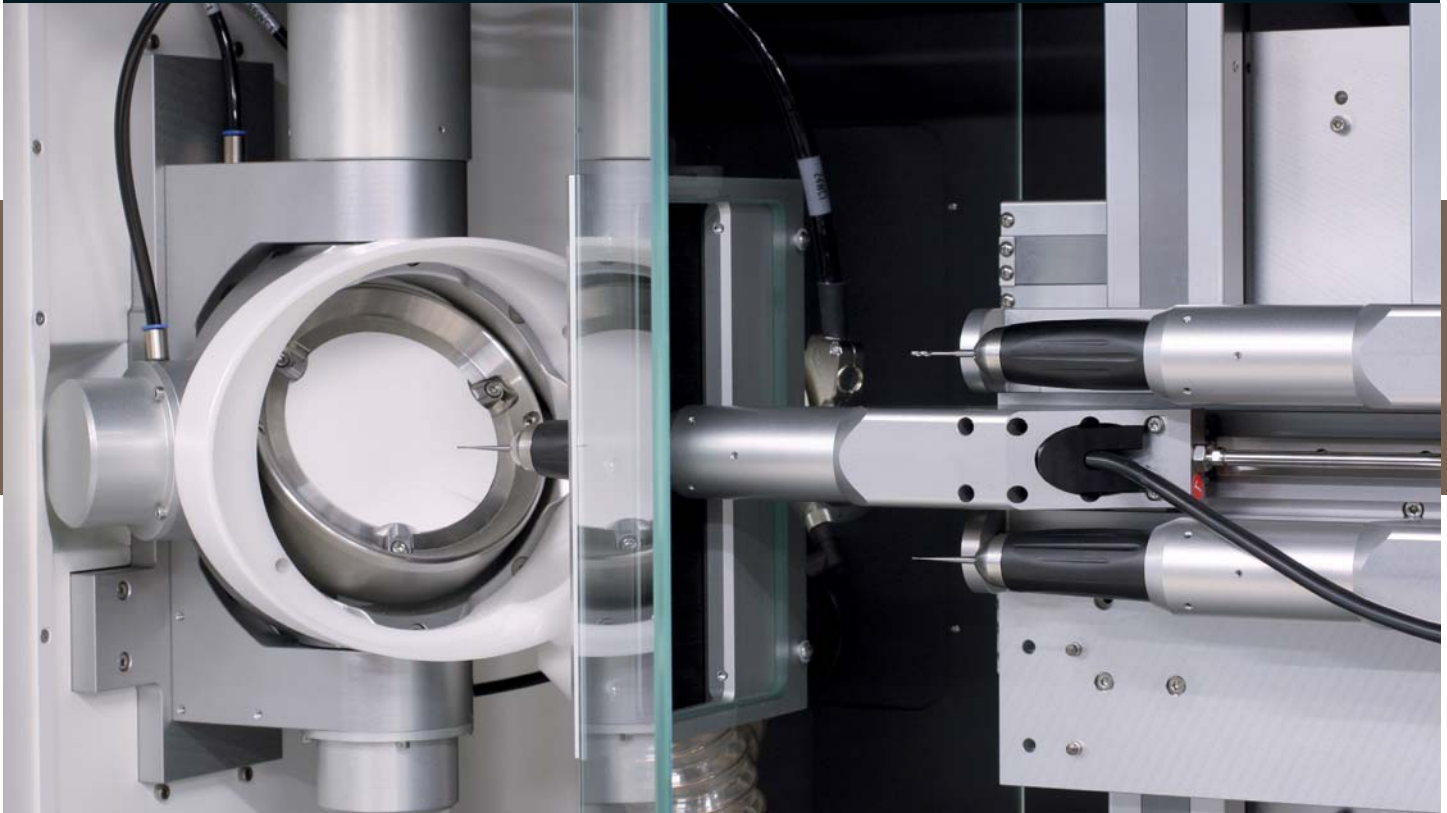


# Zirkonzahn®

*Human Zirconium Technology*



SYSTÈME CAD/CAM S-TEC

## *Système CAD/CAM 5-TEC*

- L'idéal aussi pour les petits laboratoires de prothèse
- Toutes les étapes d'élaboration se déroulent dans votre laboratoire
- Un système modulaire évolutif, c'est-à-dire sûr pour l'avenir aussi

## *Les atouts du fraisage sur 5 + 5 axes simultanément*

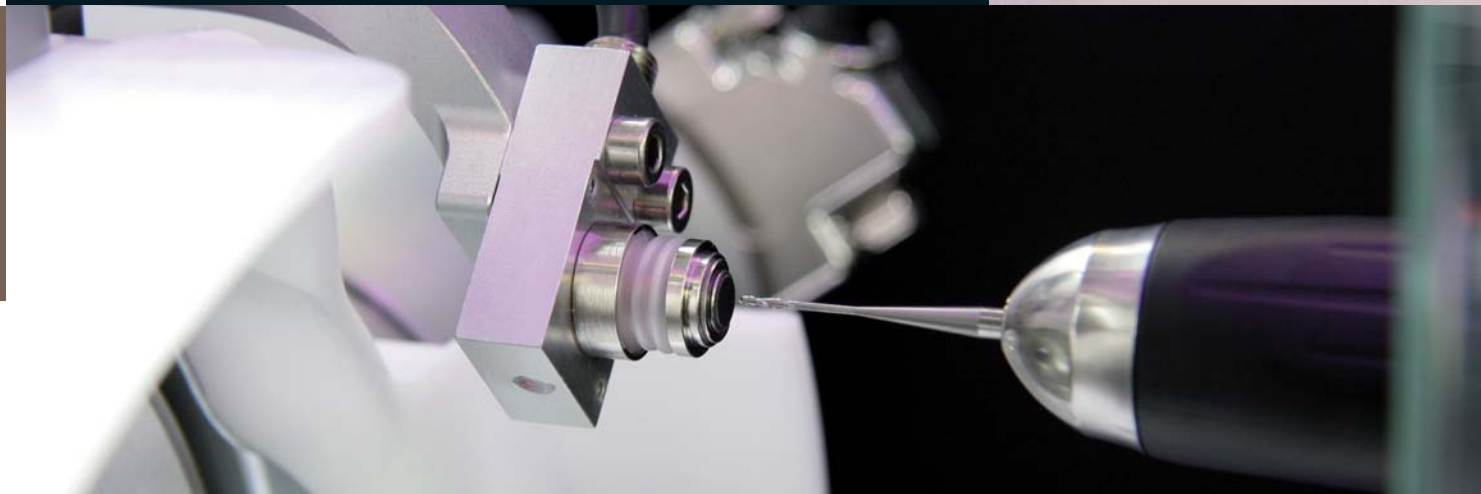
- Un vaste champ d'indications : couronnes, bridges (y compris ceux à vissage occlusal), piliers implantaires, barres, attachements (glissières), inlays/onlays, gouttières occlusales, facettes et modèles
- Possibilité de réaliser des contre-dépouilles dans toutes les directions
- Le système étant modulaire, vous pourrez lui ajouter de nouveaux équipements au fil du temps

## *Ce système fraise les matériaux suivants*

- La zircone et l'alumine préfrittées
- La résine et la cire
- Très prochainement : aussi les métaux et la céramique



*Fraisé avec le Système CAD/CAM 5-TEC  
100% zircone « Prettau »*

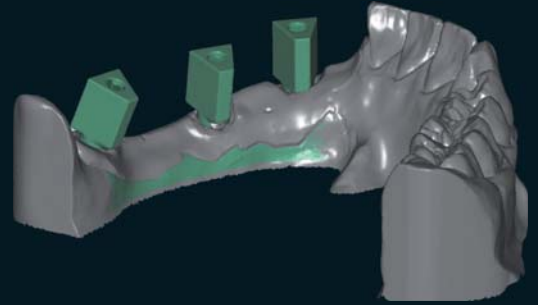


## *Une qualité de précision signée Zirkonzahn*

- La précision des fraises de ce système a été mesurée. Elle est de 0,001 mm
- L'auto-étalonnage de la machine est garant d'une précision optimale, notamment lors du réglage du point zéro (point d'intersection des axes)

## *Le scanner S600*

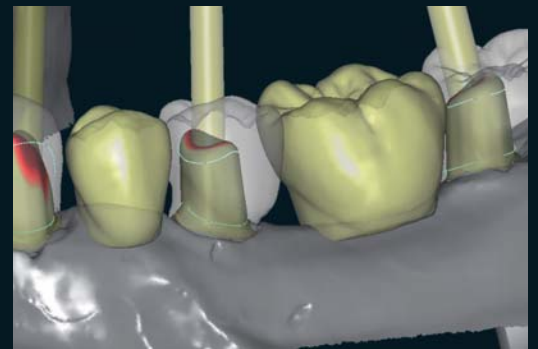
- Scanner optique tout automatique, procédant par projection de bandes de lumière. Sa précision :  $\leq 10 \mu\text{m}$
- Un scanner facile à utiliser car vous êtes guidé par l'assistant de scannérisation intégré au logiciel
- Cette machine vous permet de scanner par exemple : dies, modèles d'arcade complète, enregistrements, antagonistes (mordus), wax-up, facettes, piliers implantaires
- Le modèle (objet à scanner) étant pivotable sur 360° et inclinable jusqu'à 100°, tous les points de sa surface sont saisis par le scanner
- Plans d'occlusion et accessoires de montage scannérisables eux aussi
- Grand champ de mesure, ce qui vous permet de scanner l'articulateur, les arcades complètes et les maquettes des infrastructures (double scannérisation)
- Pour afficher à l'identique votre articulateur dans le logiciel de maquettage, vous pouvez scanner votre propre articulateur (position axiale)



*Module de Logiciel Bridges occlusales transvissés*

## *Le logiciel*

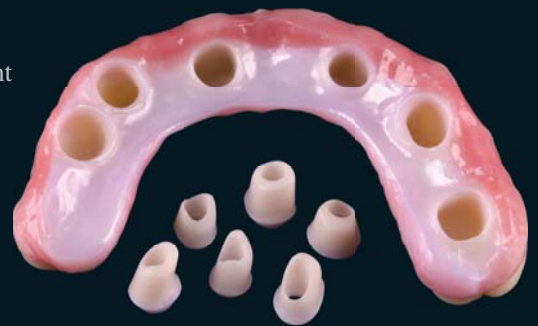
- Flexible et facile à utiliser car conçu par un prothésiste pour le prothésiste
- Scannérisation, maquettage et fraisage possibles simultanément
- Un logiciel de type modulaire et donc extensible aux futures technologies qui n'existent pas encore
- Un logiciel continuellement réactualisé grâce aux perfectionnements qui lui sont apportés, notamment avec l'aide de nos clients



*Module de logiciel abutments*

## *Les modules supplémentaires disponibles (logiciels)*

- *Module de Logiciel CAD/CAM Bridges occlusales transvissés*
  - Pour la conception de bridges à vissage occlusal et de barres à profil individualisé
  - Libre aménagement du profil d'émergence, avec prise en compte de la forme de la dent
  - Bibliothèque virtuelle, régulièrement complétée par de nouveaux systèmes implantaires/connexions et par de nouvelles formes de dent
- *Module de logiciel CAD/CAM abutments*
  - Pour la réalisation de piliers implantaires individualisés, et de leurs profils d'émergence
  - Compatible avec de nombreux systèmes implantaires
  - Conception des piliers implantaires en tenant compte de la suprastructure. Aussitôt après, la réalisation de ces pièces par fraisage peut commencer



*Fraisé avec le Système CAD/CAM 5-TEC*

# Zirkonzahn®

## SYSTÈME CAD/CAM S-TEC COMPLET

### Composantes du système :

- Système de fraisage M5 avec deux broches de fraisage et kit mesurage des fraises
- Scanner optique entièrement automatique S600
- Pack logiciel composé des 6 modules suivants : programme de scannérisation, de maquettage, de fraisage, d'archivage, de nichage, et de FAO
- PC avec écran large (format : 16/10)

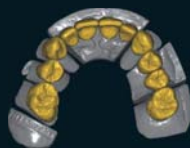


## Zirkonzahn® .Modellier - MODULES ÉVOLUTIFS



### Inlay/Onlay

Module pour le maquettage des inlays, onlays et facettes



### Prettau (éléments anatomiques complets)

Module pour la confection de maquettes anatomiquement complètes (avec option permettant d'effectuer des réductions)



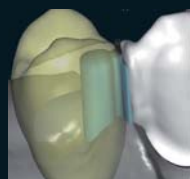
### Télescopes

Module pour la confection de télescopes primaires



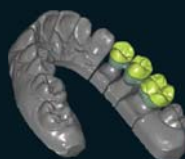
### Bridges occlusales transversés

Module pour le maquettage de bridges et couronnes à vissage occlusal



### Attachements

Module pour la confection d'attachements préfabriqués



### Couronnes surpressées et ponts

Module pour la confection de couronnes virtuelles pressées sur bridges/couronnes



### Wax-up, situ et miroirs

Module permettant de travailler à base d'un scan du wax-up et de la situation in situ (double scannage), et de représenter les dents antagonistes du modèle scanné



### Barres

Module pour la confection de barres personnalisées



### Abutments

Module pour la confection de piliers implantaire



### Articulateur virtuel

Pour simuler le mouvement des mâchoires dans l'articulateur

ZIRKONZAHN World Wide - Tel +39 0474 066 680 - info@zirkonzahn.com - www.zirkonzahn.com

ZIRCONLAB - Yves PROBST - Tel +33 388 69 55 44 - zirconlab@wanadoo.fr - www.zirconlab.com

LABORATOIRE FOUQUIER - Tel +33 492537156 - rvf.lab@wanadoo.fr - www.richard-fouquier.com

ROTEC - Tel +33 240 62 11 02 - Fax +33 240 24 72 15 - contact@rotec.fr - www.rotec.fr



WEAA5725=

Sous réserve de modifications d'équipement du produit et de disponibilité de livraison