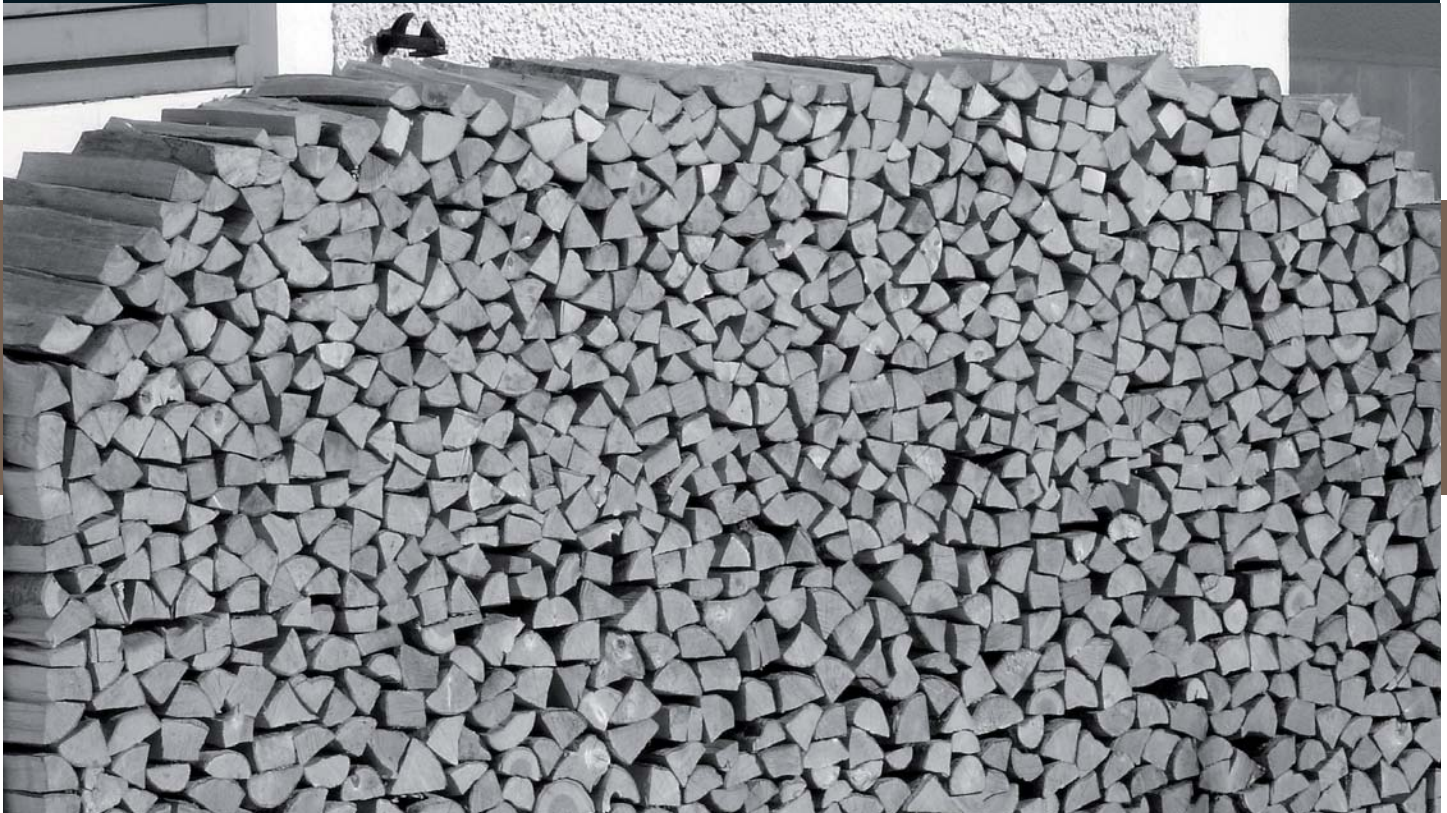


Zirkonzahn[®]

Human Zirconium Technology

La précision là où l'on ne l'attend pas

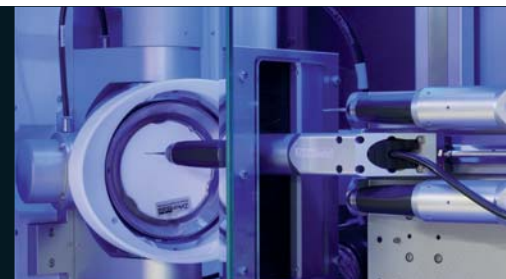


Un système flexible et tourné vers l'avenir

- car c'est un système ouvert et évolutif
- avec une technologie de fraisage à 5 + 5 axes
- convient pour de nombreuses indications : couronnes et bridges, modèles (en polyuréthane par exemple), bridges transvissés, piliers implantaires, barres, attachements, etc.
- hauteur des blocs : jusqu'à 30 mm
- Système prêt à être équipé de nouvelles technologies (plasma, aérographe, laser, sablage, etc.)
- Scannage, maquettage et fraisage possibles simultanément
- Grâce aux mises à jour périodiques du logiciel et à l'innovation continue dans le domaine des matériaux à fraiser. Ce système sera toujours à la pointe du progrès

Un système agréable à utiliser et ciblé sur vos besoins

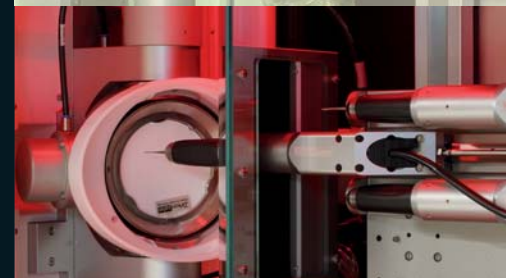
- conçu par un prothésiste pour ses confrères prothésistes
- Affichage visuel de la progression du fraisage avec lumières LED dans plusieurs couleurs
- Possibilités d'interrogation, de pilotage et de contrôle à distance du système via Smartphone et Internet



Calcul des données de fraisage (bleu)



Fraisage (jaune)



Interruption du fraisage (rouge)



Détails techniques du principe modulaire

- étant de type modulaire, ce système peut s'adapter à vos besoins individuels quand vous le souhaitez
- différents types de broches de fraisage porte-outils : broche pour zircone, broche grande vitesse pour les céramiques, broche spéciale pour les métaux (acier inoxydable et titane)
- possibilité d'équiper ce système de 5 broches porte-outil.
- compatible avec les technologies d'avenir (plasma, aérographe, laser, etc.)
- matériaux fraisables avec ce système : actuellement : zircone et alumine partiellement frittées (pré-frittées), ainsi que résine et cire
prévu pour fin 2010 : également métaux et céramiques



*Fraisé avec le Système CAD/CAM 5-TEC Zirkozahn
sans élaboration postérieure manuelle*



SYSTÈME CAD/CAM S-TEC COMPLET

Composantes du système :

- Système de fraisage M5 avec deux broches de fraisage et kit mesurage des fraises
- Scanner optique entièrement automatique S600
- Logiciel de scannage, de maquettage et de fraisage
- PC avec écran

FRAISEUSE M5

Fraiseuse M5 à 5 axes commandé par ordinateur avec PC et écran. Également le logiciel pour la modélisation et logiciel de fraisage

SCANNER S600

Scanner optique entièrement automatique S600 avec PC et écran et logiciel de scannage



ZIRKONZAHN World Wide - Tel +39 0474 066 680 - info@zirkonzahn.com - www.zirkonzahn.com

ZIRCONLAB - Yves PROBST - Tel +33 388 69 55 44 - zirconlab@wanadoo.fr - www.zirconlab.com

LABORATOIRE FOUQUIER - Tel +33 492537156 - rvf.lab@wanadoo.fr - www.richard-fouquier.com

ROTEC - Tel +33 240 62 11 02 - Fax +33 240 24 72 15 - contact@rotec.fr - www.rotec.fr

