

Zirkonzahn®

Human Zirconium Technology

*« Jusqu'au dernier souffle –
parce que nous aimons ce que nous faisons ! »*



Hans, né en 1909

Technologie de fraisage à 5 axes simultanés :

Basé sur la technologie novatrice « Orbit », le fraisage à 5 axes simultanés permet des angles d'incidence excellents des outils de fraisage. Vous avez ainsi la garantie d'atteindre n'importe quel point de fraisage souhaité de la pièce à façonner et vous pouvez aussi travailler facilement et avec rapidité sur les contre-dépouilles et les divergences.

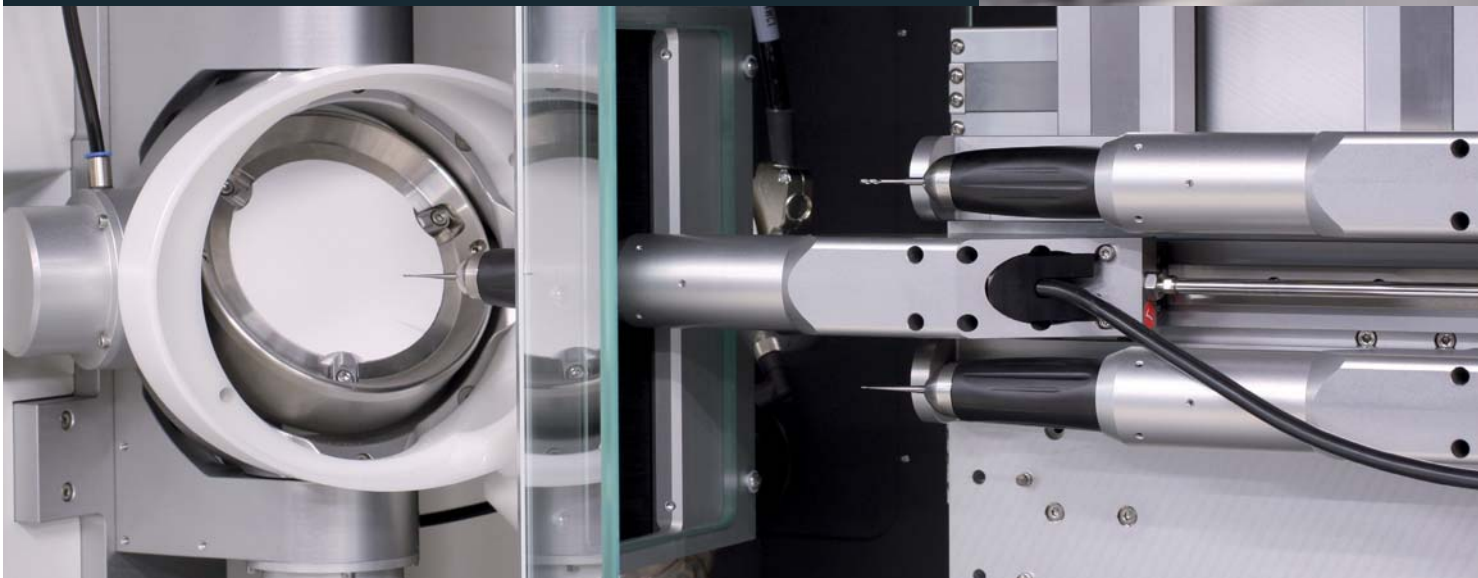
La différence

Par la technologie de fraisage à 5 axes simultanés, la pièce à façonner – par rapport aux systèmes à 4+1 axes – peut être pivotée librement comme sur une sphère. Sur les appareils 4+1, un seul mouvement prédéfini est mémorisé et ne peut pas être adapté.

Contrairement aux règles mathématiques fondamentales, dans la technologie de fraisage, le système à 4+1 axes n'est donc pas égal au système à 5 axes !

Fraiseuse « M5 » :

- Technologie à 5 axes simultanés avec le système innovateur « Orbit ».
- Axes régulés d'une précision de 5 µm.
- Système multibroches de type modulaire extensible jusqu'à 5 broches.
- Stabilité structurelle des axes grâce à 2 chariots par axe.
- Capacité de production par jour : environ 100 unités.
- Contrôle du procédé avec transmission par Webcam en temps réel.
- Peut fraiser oxyde de zirconium (Zircone ICE, Zircone Prettau) et oxyde d'aluminium préfrittés, résine et cire.



Scanner « S 600 » :

- Scanner optique automatique par projection d'une trame sur le modèle.
- Objets à scanner : moignons individuels, segments de mâchoire, modèles de mâchoire, détermination de la relation entre les maxillaires, antagonistes, wax-ups, mordues dentaires, facettes, abutments, registration occlusale, surfaces occlusales, cires de contrôle, aides au montage des dents.
- Modèle pivotable jusqu'à 360° et inclinable à 100° ce qui permet un scannage de n'importe quel point de la pièce.
- Le champ de mesure particulièrement large permet de scanner une arcade complète.
- Scannage de l'antagoniste en tant que mordue, mâchoire complète.
- Scannage d'un articulateur.
- Scannage d'une infrastructure maquetée (double scannage).
- Précision du scanner: $\leq 10 \mu\text{m}$.
- Utilisation facile à comprendre grâce à l'assistant de scannage.
- Haute précision de pilotage des axes.

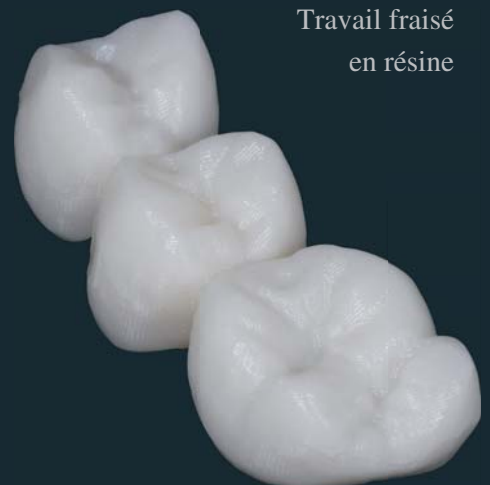
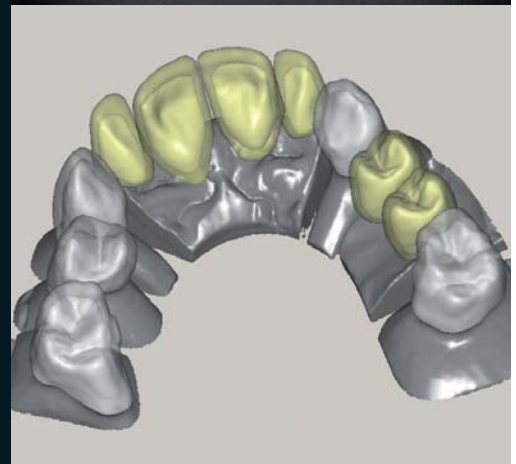


Logiciel :

Le paquet de logiciels comprend le logiciel archive « Zirkonzahn.Archiv », le logiciel de scannage « Zirkonzahn.Scan », le logiciel pour la modélisation, « Zirkonzahn.Modellier », le logiciel de fraisage « Zirkonzahn.Fräsen » et le logiciel pour le Nesting « Zirkonzahn.Nesting ».

Dans sa version de base, il offre déjà de nombreuses possibilités : scannage de moignon ou de modèles complets ; réalisation facile des maquettes (couronnes/bridges). Des aides sont disponibles, tels que la détection automatique de la limite de préparation ainsi qu'un outil permettant de réaliser des formes libres, sans limites à la créativité. Les connexions, l'espace pour le ciment de scellement et l'épaisseur du bord cervical peuvent être réglés en forme et en dimensions. De plus, le Nesting manuel et la pose des tiges sont également possibles en n'utilisant que la souris. Les stratégies de fraisage peuvent être adaptées et calculées automatiquement ou manuellement.

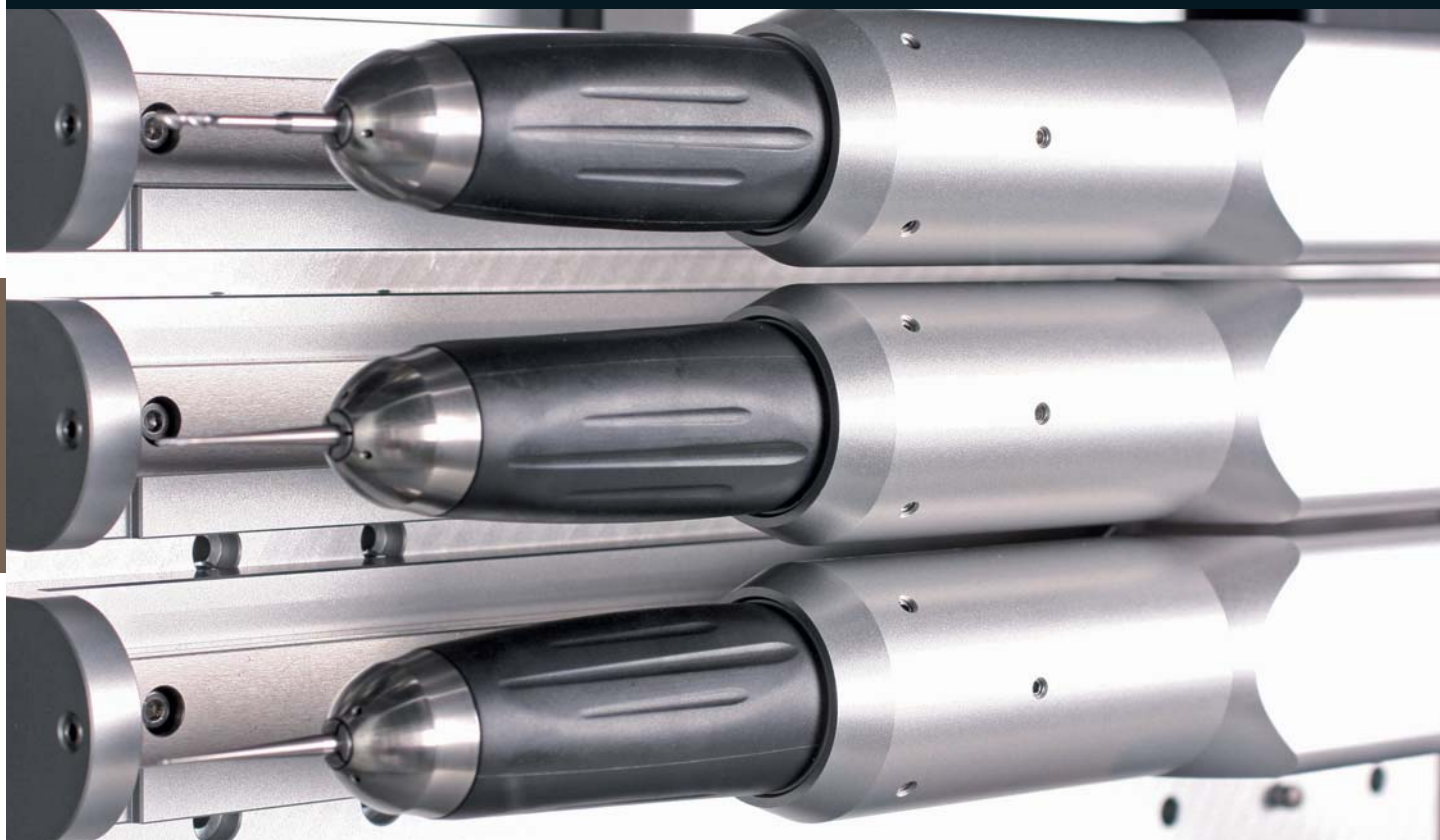
Modules de logiciel évolutifs : abutment, inlay/onlay, bridges anatomiques en 100% zircone (Prettau), travaux occlusaux transvissés, attachements, télescopes, barres, couronnes surpressées, wax-up, fonction in situ et fonction miroir.



Travail fraisé
en résine

SYSTÈME CAD/CAM „S-TEC”

- Système de fraisage « M5 » avec deux broches de fraisage
- Scanner optique « S600 »
- Paquet de logiciels
- PC avec écran



ZIRKONZAHN World Wide - Tel +39 0474 066 680 - info@zirkonzahn.com - www.zirkonzahn.com



WEAA5714=