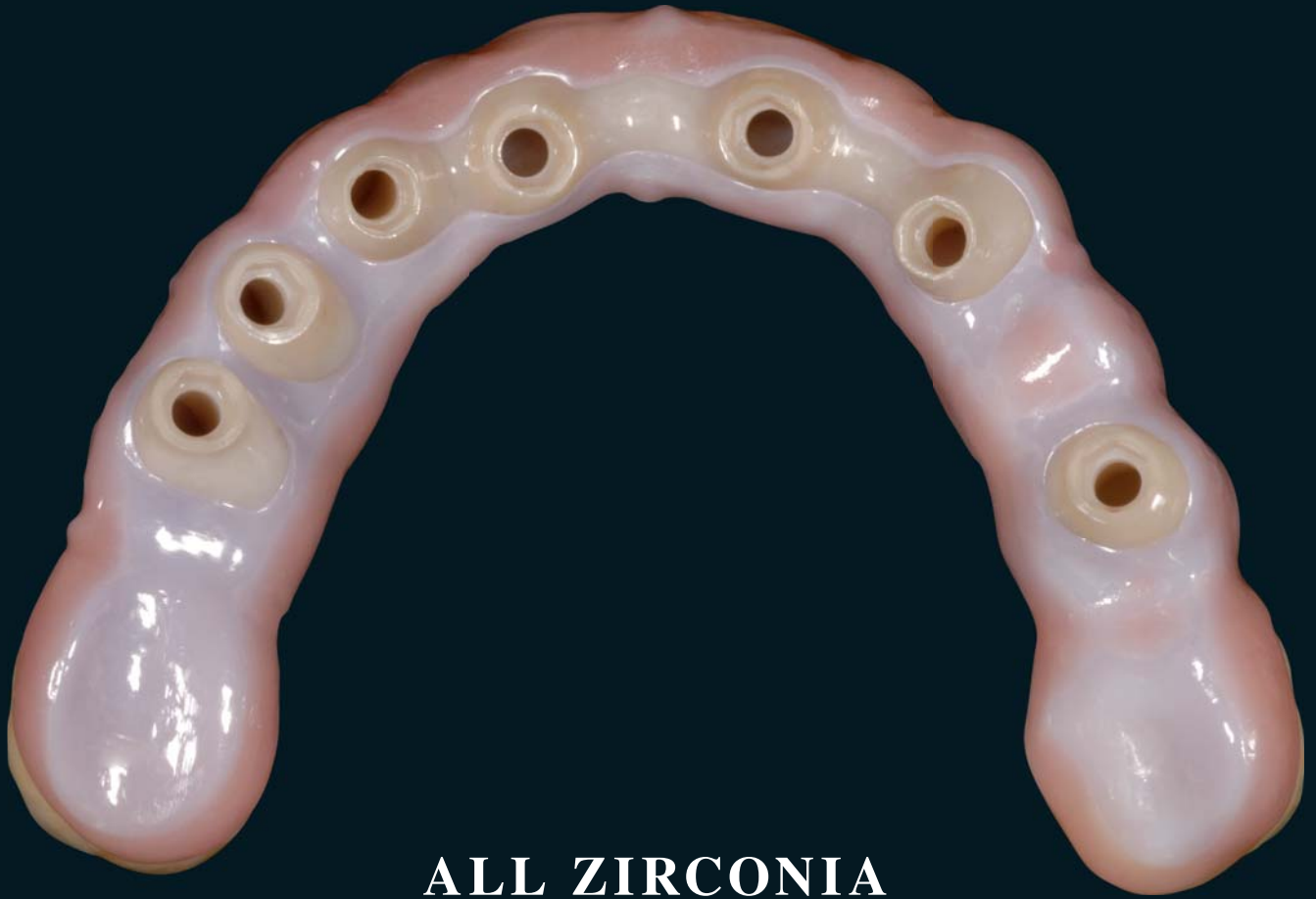


Zirkonzahn®

Human Zirconium Technology



ALL ZIRCONIA

1.

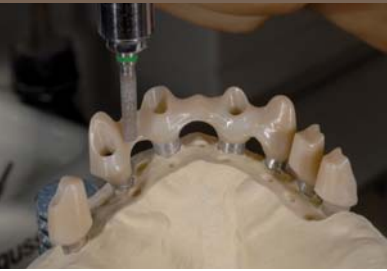


2.



1. Situación inicial
2. Duplicación en resina Frame. Preparación para barras.

3.



4.



3. Acabado de la barra con fresas de diamante.
4. Pulido de alto brillo con fresas y pasta de diamante.

5.



6.



5. Modelado de la parte secundaria con resina Frame. Desgaste de los anteriores para recubrimiento de cerámica.
6. Estructura sinterizada

7.



8.



7. Ajuste del puente sobre la barra.
8. Prueba en boca

9.



10.



9. Aplicación de cerámica ICE Zirconia Keramik.
10. Cerámica de encía ICE Zirconia Keramik Tissue.



11.



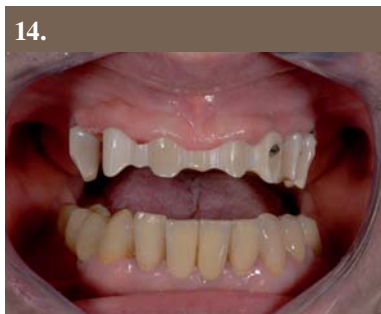
12.

11. Parte secundaria

12. Parte secundaria con la primaria colocada.



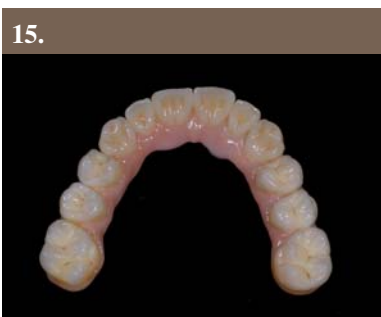
13.



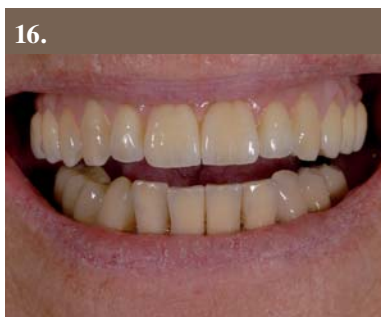
14.

13. Caso terminado – vista oclusal.

14. Barra atornillada



15.



16.

15. Puente listo para cementar.

16. Usar Temp Bond („cemento provisional“) para la cementación.
Caso terminado en boca.



ICE Zirconia y ICE Zirconia Keramik

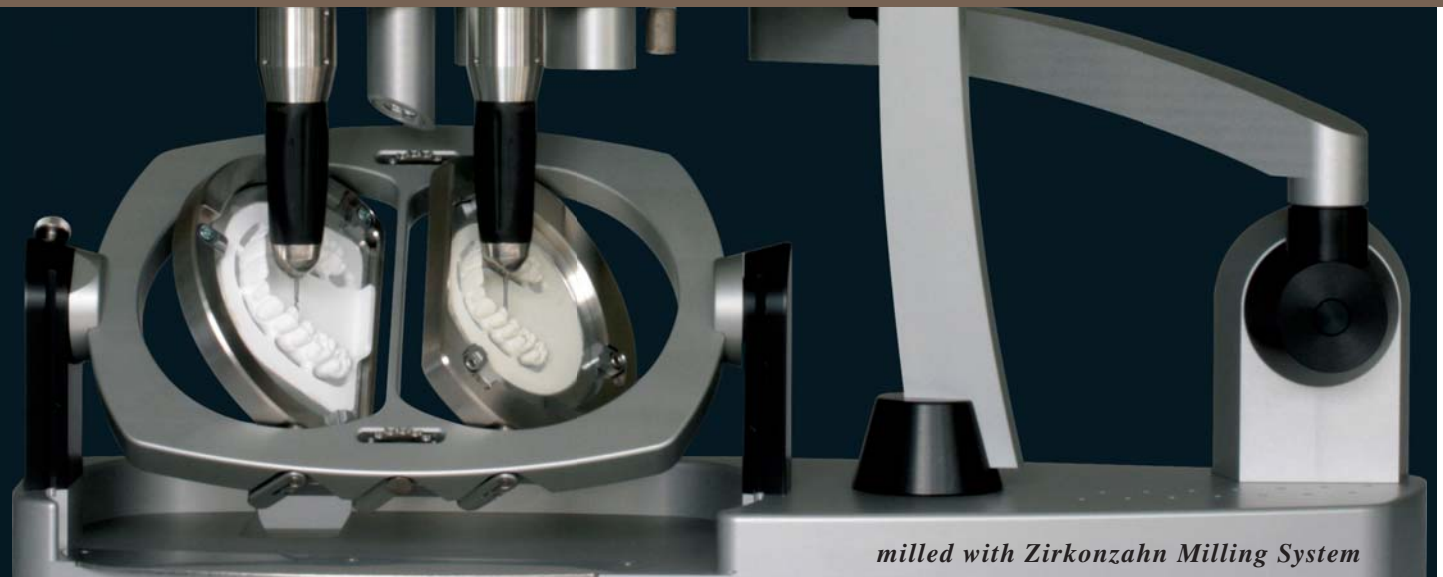
Zilio Aldo, Venice

Zirkonzahn®



HUMAN ZIRCONIUM TECHNOLOGY

ZIRKONZAHN World Wide - Tel +39 0474 066 680 - info@zirkonzahn.com - www.zirkonzahn.com



milled with Zirkonzahn Milling System