

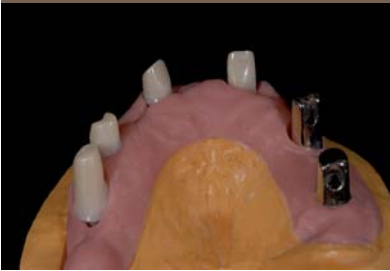
Zirkonzahn[®]

Human Zirconium Technology



ALL ZIRCONIA

1.



2.



1. Situación inicial: 2 abutments que no pueden ser reemplazados.

2. Los cuatro nuevos implantes y sus abutments de zirconia individuales.

3.



4.



3. Modelado completo sobre los abutments.

4. La prótesis total fue usada para el duplicado. Se hace la estructura usando resina Frame que no se contrae.

5.



6.



5. y 6. La estructura de zirconia fresada lista para colorear y sinterizar.

7.



8.



7. y 8. La estructura sinterizada con ajuste perfecto e inmediato.

9.



10.



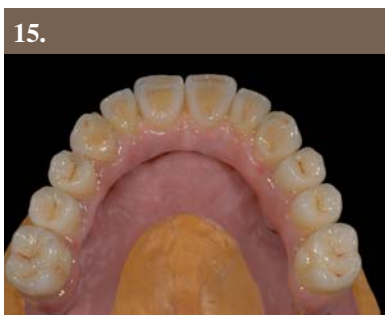
9. y 10. Aplicación de cerámica con diferentes dentinas y encías (wash hecho con 100°C más que la temperatura usual, mantenimiento 3 min., subir 35°C/min.).



11. y 12. Paso a paso de la estratificación con ICE Zirconia Keramik.



13. y 14. Cerámicas de encía ICE aplicadas al mismo tiempo que con las dentinas.

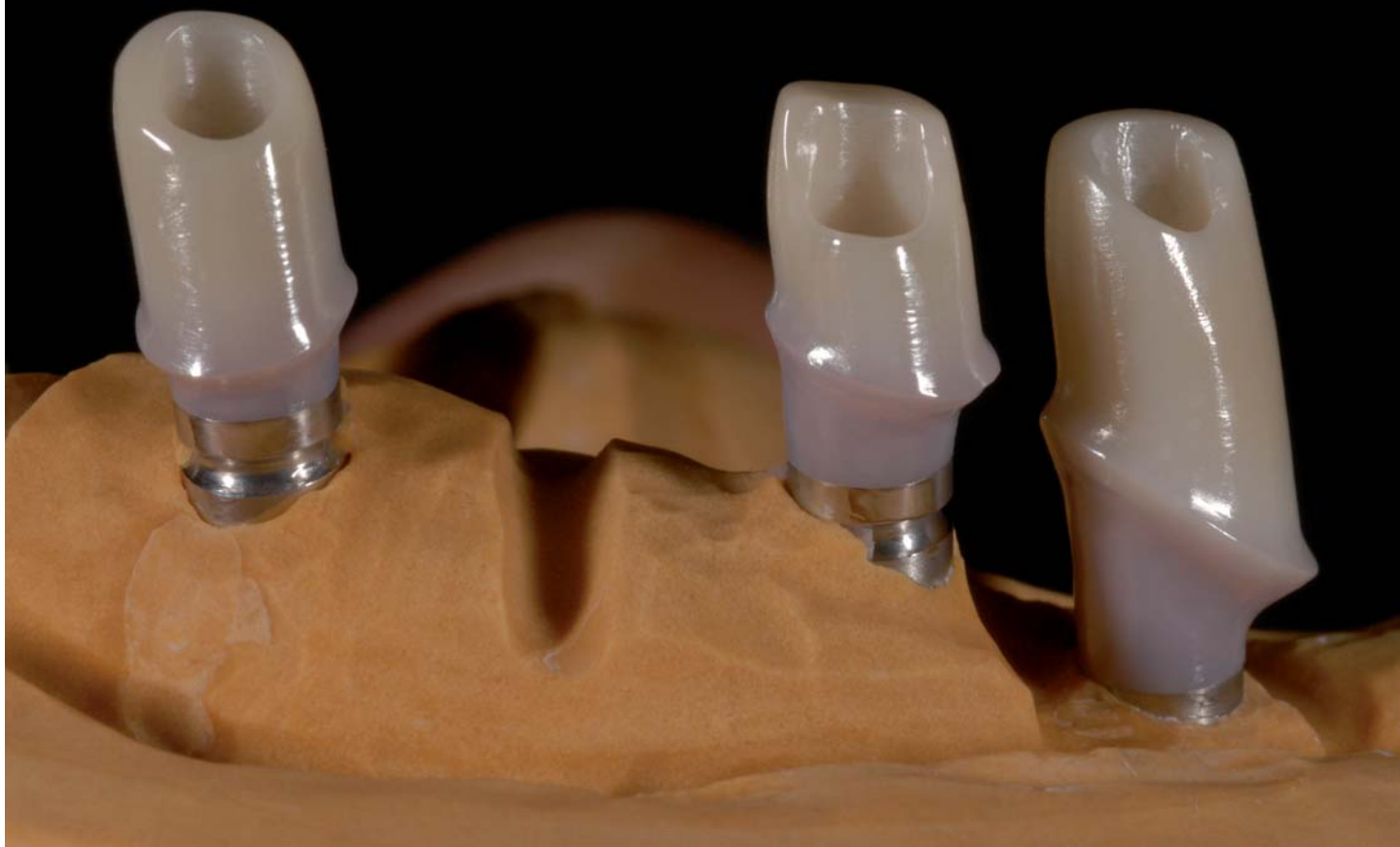


15. y 16. Puente terminado



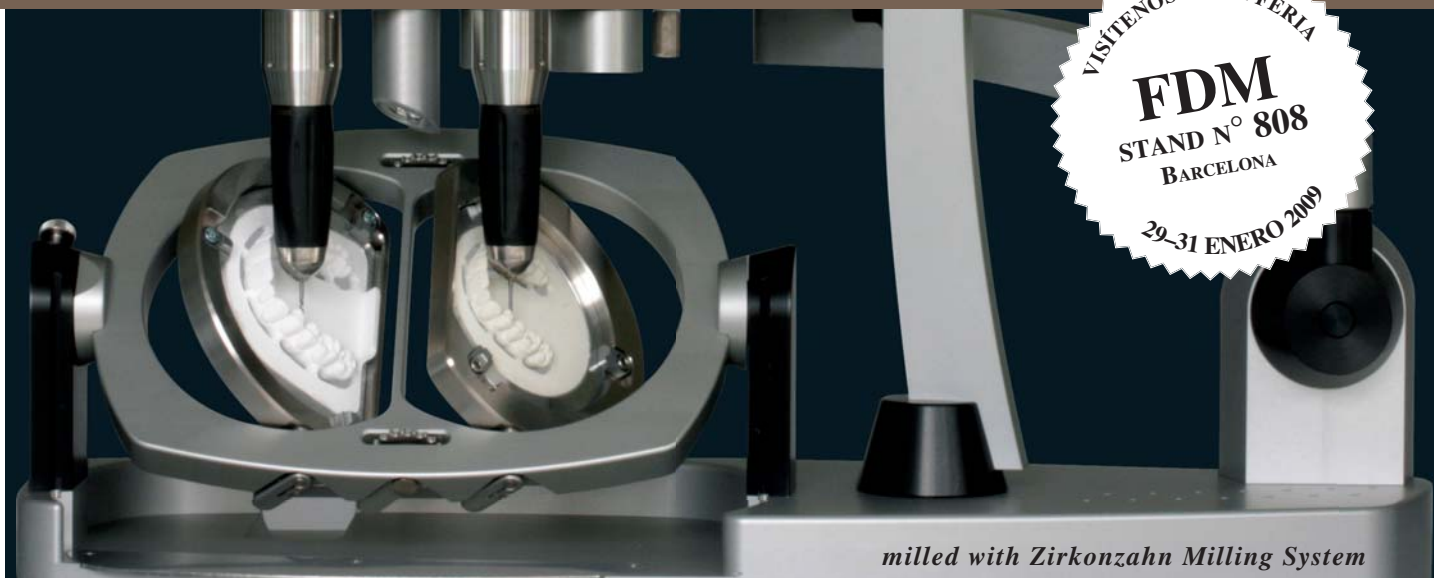
ICE Zirconia y ICE Zirconia Keramik
Zilio Aldo, Venice

Zirkonzahn®



HUMAN ZIRCONIUM TECHNOLOGY

ZIRKONZAHN World Wide - Tel +39 0474 066 680 - info@zirkonzahn.com - www.zirkonzahn.com



VISITENOS EN LA FERIA

FDM

STAND N° 808

BARCELONA

29-31 ENERO 2009

milled with Zirkonzahn Milling System