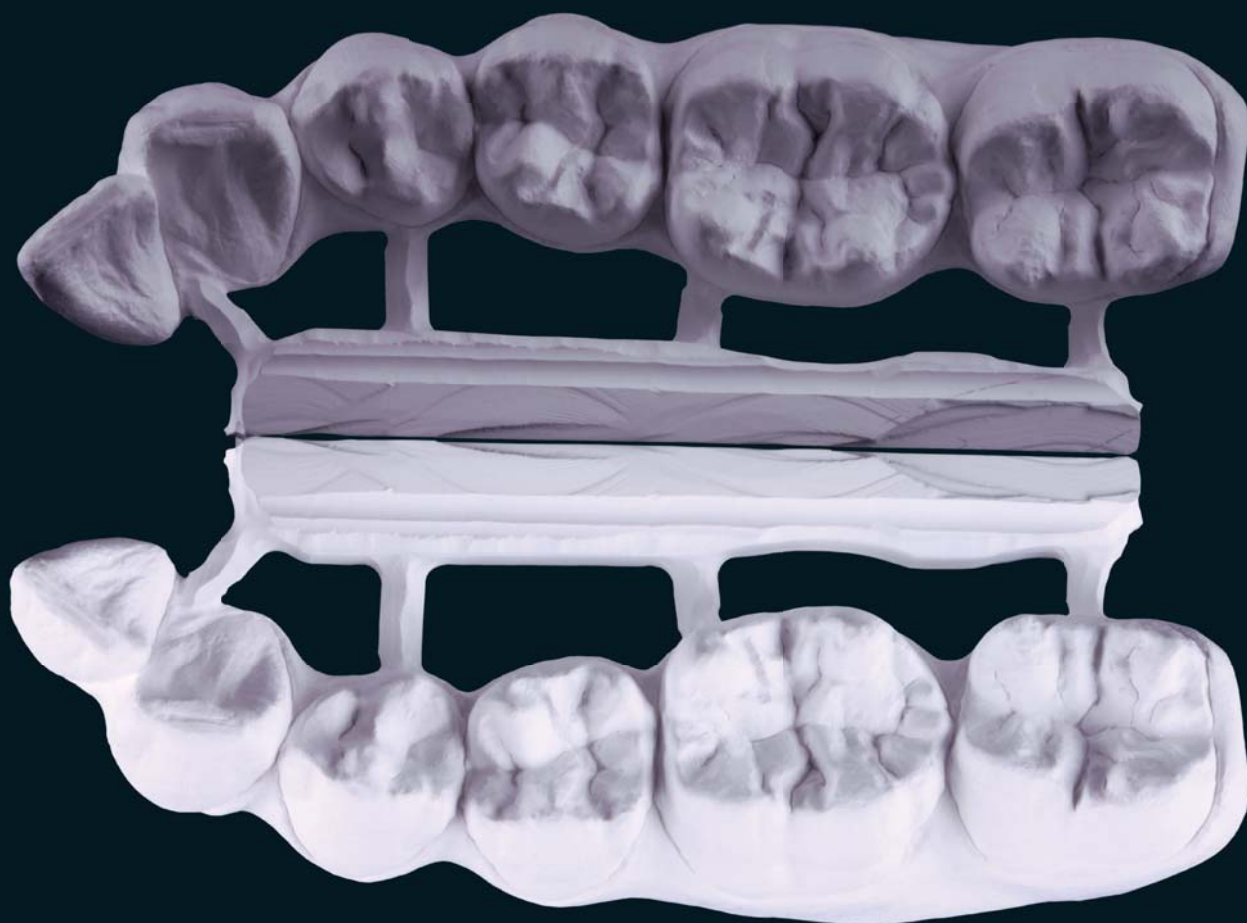


# Zirkonzahn®

*Human Zirconium Technology*

*Escáner óptico S600 abierto, totalmente automático*



Fresado con el sistema CAD/CAM 5-TEC de Zirkonzahn

Zirkonzahn®

*„... porque amamos lo que hacemos”*



## *Escáner óptico S600 abierto, totalmente automático*

- Escáner óptico a franjas de luz totalmente automático
- Objetos escaneables: muñones individuales, segmentos del maxilar, modelos del maxilar, registros maxilares, antagonistas, modelos en cera, impresiones dentales, falsa encía, pilares, etc
- Se pueden visualizar los planos oclusales y elementos auxiliares de colocación
- Modelo giratorio hasta 360° e inclinable hasta 100°: captación de todas las partes del objeto
- Un campo de medición especialmente amplio permite el escaneado del arcada dental completa
- Escaneado de los antagonistas: como impresión dental, todo el maxilar
- Escaneado de los articuladores
- Escaneado de una estructura modelada (doble escaneado)
- Precisión del escáner:  $\leq 10 \mu\text{m}$
- Manejo fácil gracias a los sencillos asistentes de escaneado
- Control de ejes de gran precisión
- Crea archivos STL



***NUEVO***

## ***Módulo de software CAD/ CAM Articulador virtual***

Módulo para la simulación del movimiento de la articulación temporomandibular (ATM) en el articulador



## SISTEMA CAD/CAM S-TEC (COMPLETO)

### Componentes del sistema:

- Sistema de fresado automático de 5 ejes simultáneos con dos piezas de mano y con medidor de herramientas (fresas)
- Escáner óptico S600, totalmente automático
- Software de escáner, de modelación y de fresado
- Computadora personal incluye pantalla



ZIRKONZAHN World Wide - José Luis Ayuso - C/Isaac Albéniz, 1 - 08210 Barberà del Vallès - Barcelona  
Teléfono: +34 937 290390 - Fax: +34 937 290450 - Email: iberica@zirkonzahn.com - www.zirkonzahn.com



WEAA5617=