

Zirkonzahn®

Human Zirconium Technology

“... porque amamos lo que hacemos”



Hans, nacido en 1909

Tecnología de fresado con cinco ejes simultáneos:

Equipada con una tecnología de órbita orientada al futuro, la tecnología de fresado con cinco ejes simultáneos proporciona a las herramientas de fresado un ángulo de incidencia óptimo. De este modo se alcanza sin duda cualquier punto de fresado en la pieza y se puede retocar también las retenciones y las divergencias.

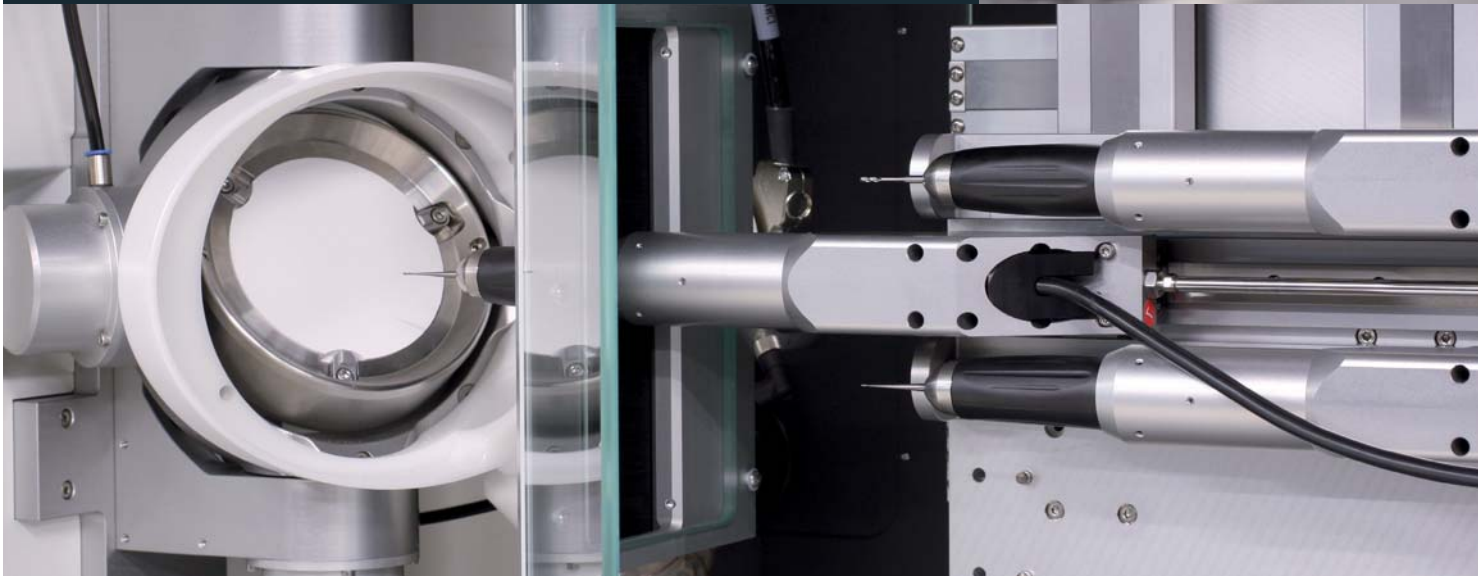
La diferencia

Si la comparamos con los sistemas de ejes 4+1, la tecnología de fresado con cinco ejes simultáneos permite girar la pieza tantas veces como se quiera como si ésta estuviera sobre una bola. En los aparatos 4+1 sólo se dispone de un movimiento predefinido que no puede ajustarse.

En contra de lo que dicen las reglas fundamentales de la matemática, en la tecnología de fresado, 4+1 ejes no es igual a 5 ejes!

Fresadora “M5”:

- Fresado con cinco ejes simultáneos con sistema de órbita innovador
- Ejes regulados con una resolución de 0,005 mm
- Sistema con montaje modular de 1 a 5 piezas de mano
- Construcción sólida de los ejes mediante 2 correderas por eje
- Capacidad de producción diaria: aprox. 100 unidades
- Control del fresado mediante retransmisión a tiempo real por cámara de web
- Materiales de fresado: dióxido de zirconio presinterizado (ICE Zirkon, zirconia Prettau), óxido de aluminio presinterizado, resina, cera



Escáner "S 600":

- Escáner óptico a franjas de luz totalmente automático
- Objetos escaneables: muñones individuales, segmentos del maxilar, modelos del maxilar, registros maxilares, antagonistas, modelos en cera, impresiones dentales, falsa encía, pilares, registros oclusales, planos oclusales, placas de base, elementos auxiliares de colocación, etc.
- Modelo giratorio hasta 360° e inclinable hasta 100°: captación de todas las partes del objeto
- Un campo de medición especialmente grande permite el escaneado del arco dental completo
- Escaneo de los antagonistas: como impresión dental, todo el maxilar
- Escaneo de los articuladores
- Escaneo de una estructura modelada (doble escaneado)
- Precisión del escáner: $\leq 10 \mu\text{m}$
- Manejo fácil gracias a los sencillos asistentes de escáner
- Control de ejes de gran precisión

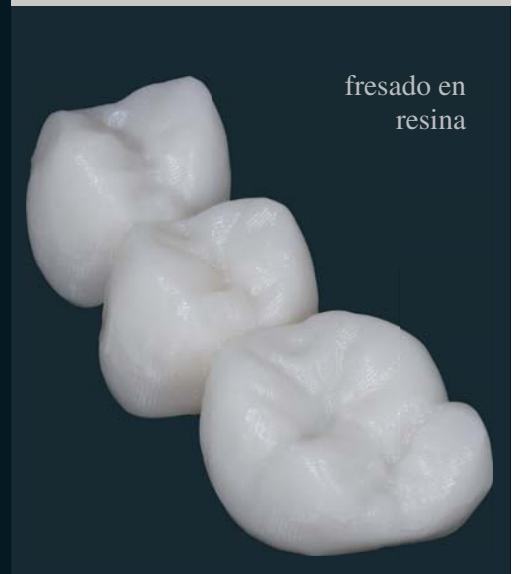
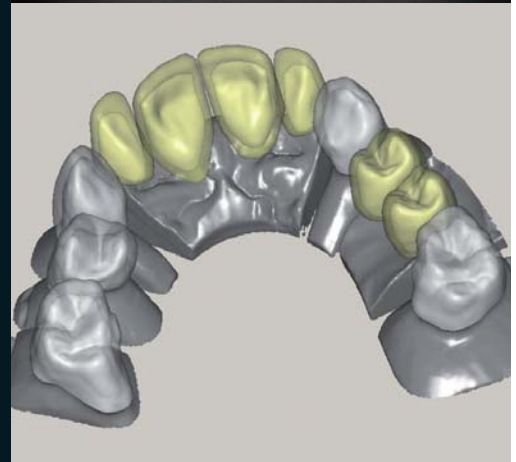
Software:

El paquete de software incluye el software de archivo "Zirkonzahn. Archiv", el software de escáner "Zirkonzahn.Scan", el software de modelación "Zirkonzahn. Modeller", el software de fresado "Zirkonzahn.Fräsen" y el software de anidamiento "Zirkonzahn. Nesting".

Ya la versión básica ofrece muchas posibilidades: es posible escanear muñones individuales o modelos completos y con facilidad se modelan coronas y puentes. Como herramientas auxiliares están disponibles, entre otras, la detección automática del margen de la preparación, así como una herramienta para la conformación libre de las piezas que no pone límites a la creatividad.

Por lo que se refiere a la forma y a las dimensiones, se pueden regular respectivamente los conectores, el espacio del cemento y el grosor del borde. Además, haciendo clic con el ratón, se puede ejecutar la función de nesting manual y de fijación de la espiga. Las estrategias de fresado se pueden ajustar y calcular manualmente o automáticamente en cada caso.

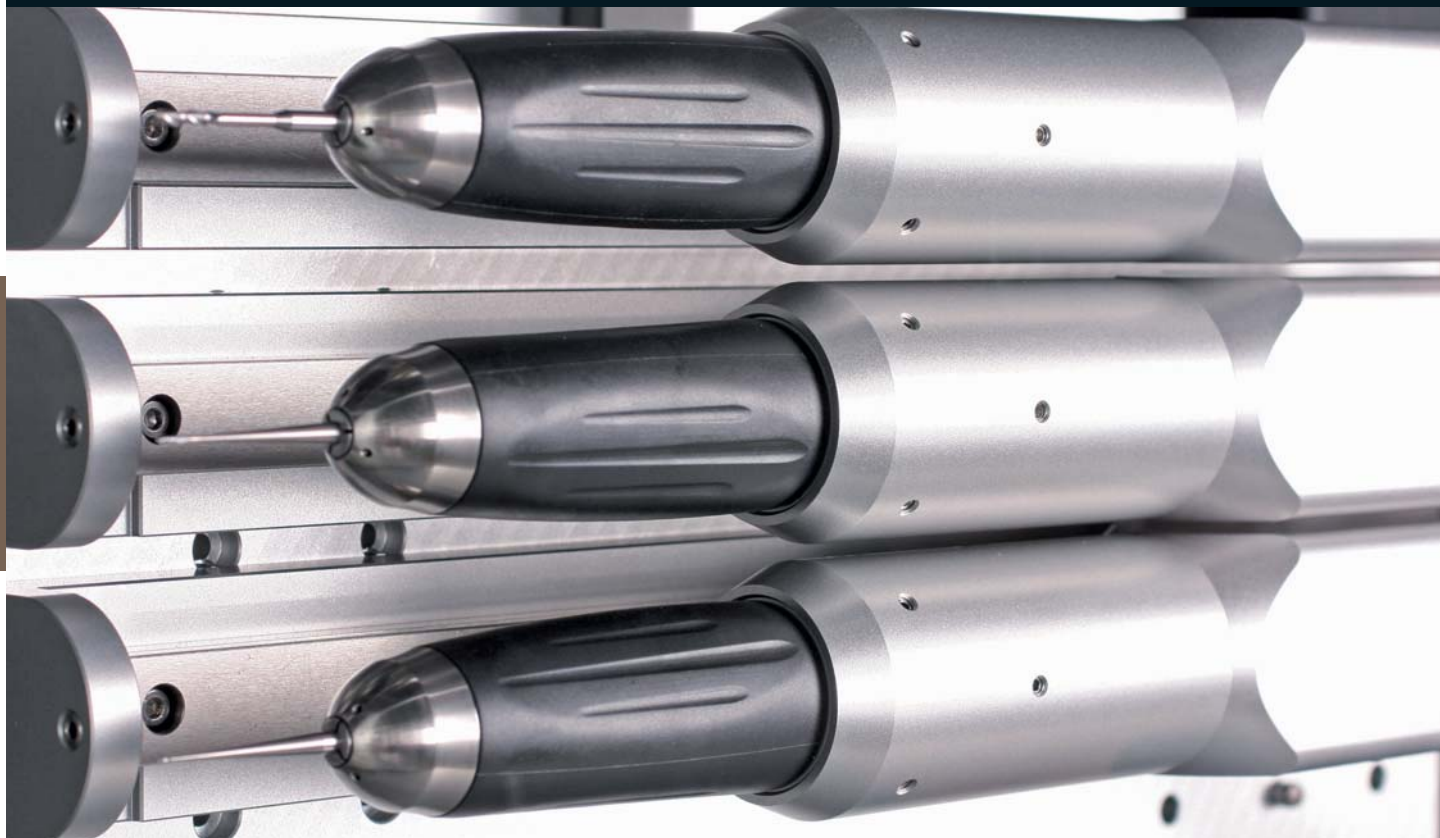
Módulos ampliables: abutment, inlay/onlay, estructuras de 100% zirconia (Prettau), trabajos atornillados oclusalmente, fijaciones, coronas telescópicas, barras de conexión, coronas de cerámica inyectada, función para modelos de cera y anatómicos y función de duplicado a la inversa.



fresado en
resina

SISTEMA CAD/CAM „S-TEC“

- Sistema de fresado de 5 ejes „M5“ con dos piezas de mano
- Escáner óptico „S600“
- Paquete de software base
- Computadora personal incl. pantalla



*ZIRKONZAHN World Wide - José Luis Ayuso - C/Isaac Albéniz, 1 - 08210 Barberà del Vallès - Barcelona
Teléfono: +34 937 290390 - Fax: +34 937 290450 - Email: iberica@zirkonzahn.com - www.zirkonzahn.com*

