

# Zirkonzahn®

*Human Zirconium Technology*

## IMPLANTATSYSTEME

*Titanbasen und Zubehör für individuelle Zirkonaufbauten*





## STARKE WURZELN

Meine Heimat, meine Kraft

Ein Baum mit kranken Wurzeln stirbt.  
Ein Mensch ohne Wurzeln ist heimatlos und wankt.  
Wurzeln, als die Verbindungslinien unserer Heimat,  
zeigen uns, wo wir herkommen und was uns wichtig ist.

Sie halten uns auf dem Boden, geben uns zugleich aber  
die Kraft, über uns hinauszuwachsen, neue Ideen zu  
entwickeln und Dinge voranzutreiben.

Wer vergisst wo er herkommt, wird Augen und Gedanken  
verschließen und bald seine eigenen Ziele nicht mehr  
sehen.

Bodenständigkeit, Natürlichkeit und Heimatverbundenheit  
sind Werte, die mich in meinem Schaffen bestärken  
und antreiben. Sie geben mir die Kraft unermüdlich zu  
kämpfen und Hindernisse zu überwinden.

Auf die Heimat!

*Andreas Steyer*



# INDIVIDUELL GEFERTIGTE ZIRKONABUTMENTS

## Die Vorteile



### Hervorragende ästhetische Eigenschaften

- Frei gestaltbares Emergenzprofil
- Zirkon individuell in Zahnfarbe einfärbbar
- Keine grauen Ränder bei Zahnfleischrückbildung
- Aufhellen dünner Mukosa



### Sehr hohe Biokompatibilität

- Sehr gute Weichgewebsintegration
- Weniger bakterielle Ablagerungen als auf metallischen Abutments
- Hohe Stabilität
- Kein Auslösen von Allergien
- Kein Beschleifen von Nachbarzähnen nötig



### Großes Indikationsspektrum

- Von Einzelzahnversorgung im Front- und Seitenzahnbereich bis hin zu okklusal verschraubter Brücke aus Vollzirkon



### Zeitersparnis

- Individuelle Gestaltbarkeit, kein langwieriges Anpassen konfektionierter Abutments
- Zeitsparende, virtuelle Konstruktion und sofortiges passgenaues Fräsen
- Abutment und Sekundärkonstruktion gleichzeitig fräsbar



### Eigene Wertschöpfung und Qualitätsgarantie

- Herstellung und Qualitätskontrolle direkt im eigenen Labor

# INDIVIDUELL GEFERTIGTE ZIRKONABUTMENTS

## Die Vorteile



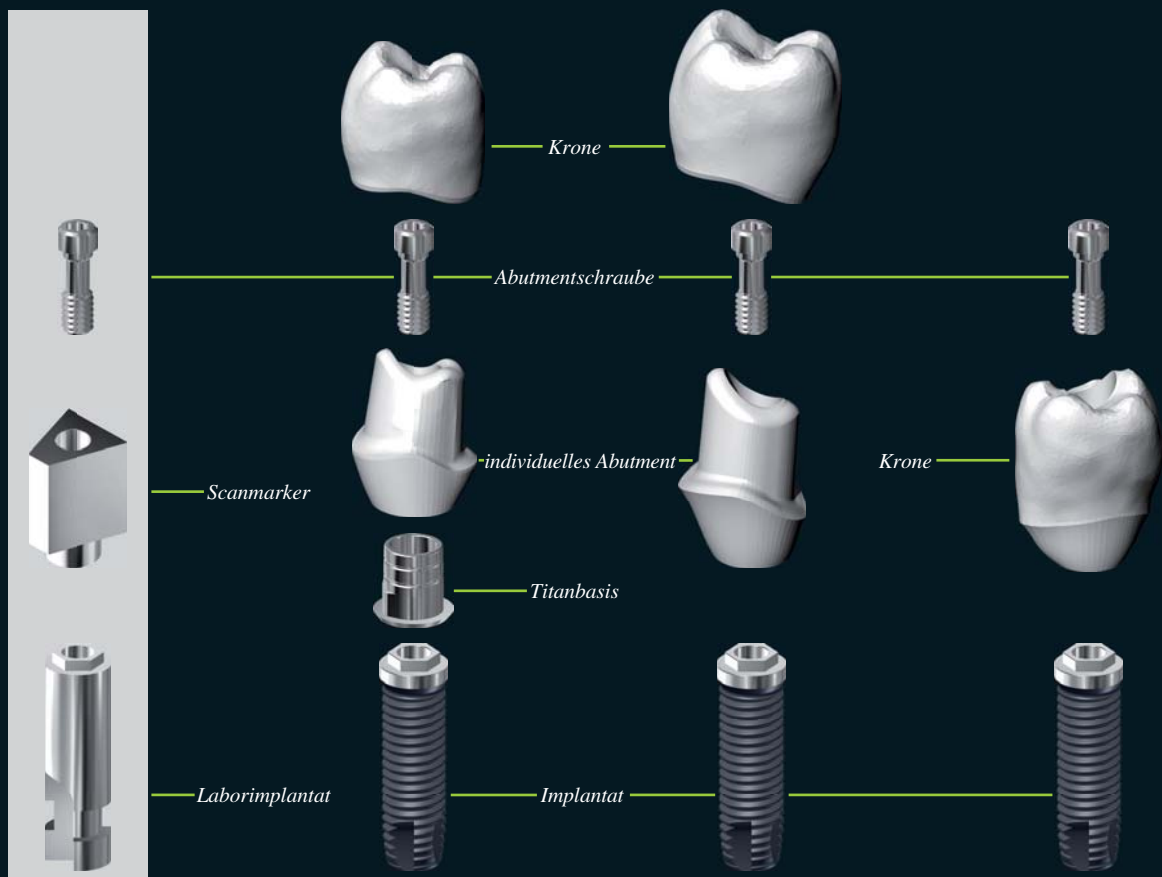
### Unterstützung verschiedenster Implantatsysteme

Alle Komponenten, die Sie zum Scannen, Konstruieren und Fräsen benötigen, werden von uns selbst produziert. Als alleiniger Prozessinhaber kennen wir die von uns verwendeten Materialien, deren Eigenschaften und Interferenzen in- und auswendig und können nicht nur für eine gleichbleibend hohe Qualität garantieren, sondern sind auch in der Lage neue Technologien zu entwickeln und flexibel auf veränderte Anforderungen und Neuheiten zu reagieren.

Momentan sind über 100 verschiedene Implantatsysteme auf dem Markt erhältlich. In unsere Software werden kontinuierlich neue Implantatsysteme implementiert und aktualisiert.



Mit Hilfe unserer Scanmarker können Zirkonaufbauten in verschiedener Weise konstruiert werden:



# SOFTWARE

## Zirkonzahn.Modellier und die verschiedenen Software-Module



### Vorteile unserer Software

- Flexibel und benutzerfreundlich: vom Zahntechniker entwickelt
- Scannen, Modellieren und Fräsen gleichzeitig möglich
- Modular erweiterbar, auch für heute noch unbekannte Technologien
- Laufende Systemaktualisierung durch konsequente Weiterentwicklung



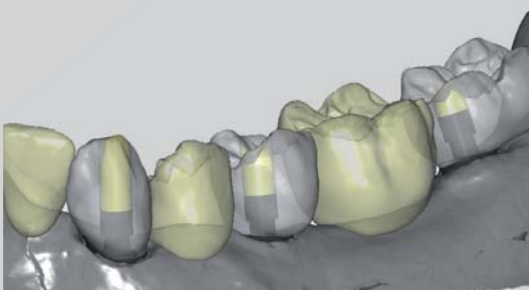
### Software-Module zur Herstellung individuell gefertigter Abutments

#### *CAD/CAM Software-Modul Okklusal verschraubte Brücken*

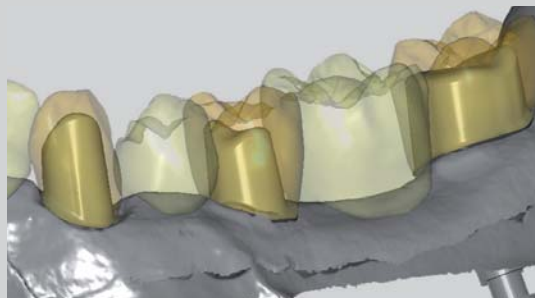
- Zur Gestaltung okklusal verschraubter Brücken und Stege mit individuellen Profilen
- Freie Gestaltung des Emergenzprofils unter Berücksichtigung der anatomischen Zahnform
- Virtuelle Systembibliothek, die kontinuierlich mit neuen Implantatsystemen und verschiedenen Zahnformen erweitert wird
- Okklusal verschraubte Brücken dank unserer 5+1 Achsentechnologie direkt im eigenen Labor fräsbar

#### *CAD/CAM Software-Modul Abutments*

- Ermöglicht das Erstellen individualisierter Abutments und deren Emergenzprofile
- Unterstützt verschiedenste Implantatsysteme
- Erstellt Abutments unter Berücksichtigung der Sekundärkonstruktion. Nach deren Fertigstellung können Abutments und Sekundärkonstruktion gleichzeitig gefräst werden.
- Semitransparente Einblendung der Brückenglieder während der Abutmentkonstruktion ermöglicht ideale Berücksichtigung der äußeren Zahnform.



*Software-Modul Okklusal verschraubte Brücken*



*Software-Modul Abutments*

# IMPLANTATSYSTEME

Verschiedene Systeme für Zirkonzahn.Modellier

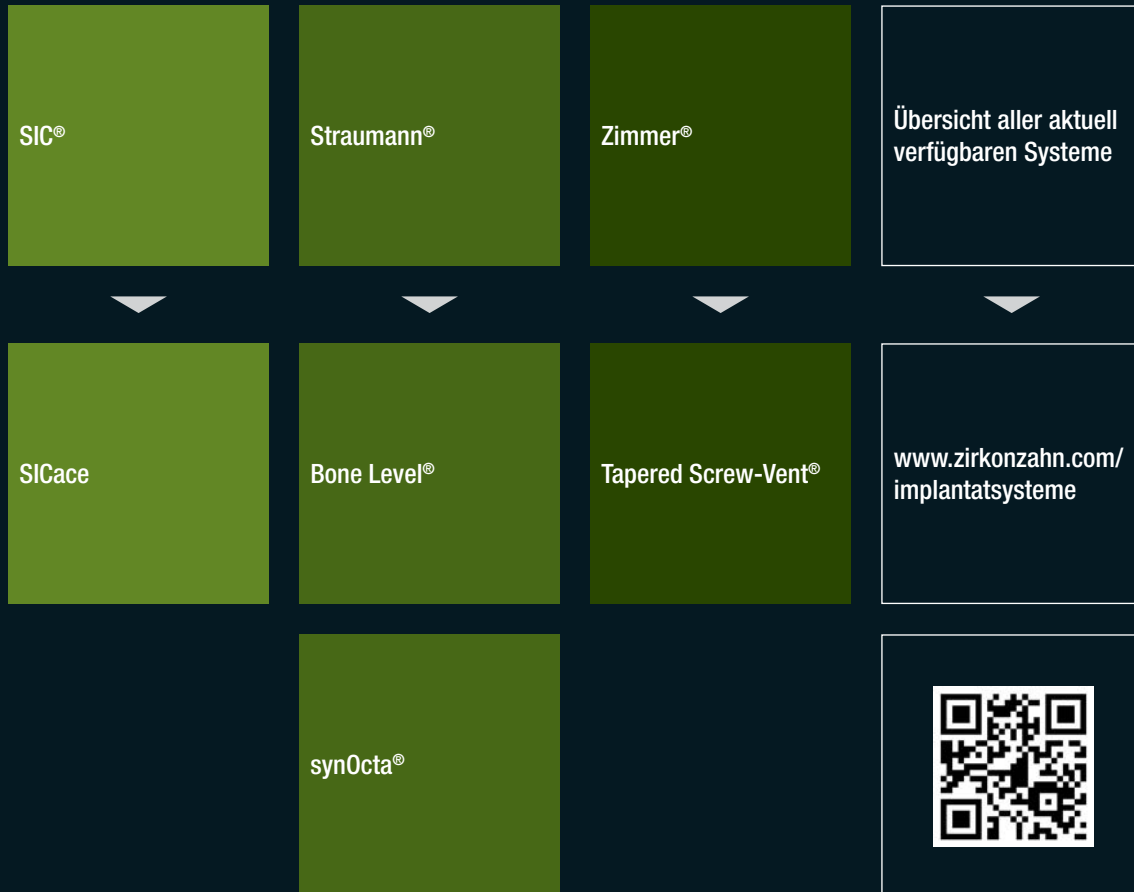
Folgende Implantatsysteme können mit unserer Software verarbeitet werden:



Unsere virtuelle Systembibliothek wird kontinuierlich mit Implantatsystemen erweitert. Unser Verkaufsteam informiert Sie gern über die aktuell verfügbaren Systeme (T +39 0474 066 680).

# IMPLANTATSYSTEME

Verschiedene Systeme für Zirkonzahn.Modellier



Eine Übersicht, mit welchen Originalimplantatanteilen unsere Titanbasen kompatibel sind, können Sie unserer Homepage entnehmen ([www.zirkonzahn.com](http://www.zirkonzahn.com) unter Downloads). Auf Anfrage senden wir Ihnen die Übersicht auch gern zu.

## PRODUKTBESCHREIBUNG

Erhältliche Artikel und deren Verwendung



### SET KONISCH ZEMENTIERTE TITANBASIS NON HEX

Diese Art der Titanbasen, ohne Verdrehsicherung, eignen sich zum Anfertigen von Brücken und mehrgliedrigen Elementen. Die Titanbasis hat einen konischen Schaft, was das Aufsetzen der Arbeit im Mund des Patienten wesentlich erleichtert. Auf der Konusoberfläche befinden sich spiralförmige Einkerbungen, welche die Oberfläche vergrößern und für optimale Haftung des Zements sorgen.



### SET PARALLEL ZEMENTIERTE TITANBASIS HEX

Diese Art der Titanbasen besitzen, je nach Implantatsystem, die benötigte Verdrehsicherung. Sie eignen sich vor allem für Einzelarbeiten, weswegen sie auch eine Verdrehsicherung für das Zirkonabutment besitzen, um zu gewährleisten, dass sich die aufzementierte Arbeit nicht mehr verdrehen lässt.



### SCANMARKER

Dank der präzisen und speziellen Form der Scanmarker ist es mit der Software möglich, die Ausrichtung des Implantats exakt zu berechnen. Mit den ermittelten Werten ist die Software in der Lage die weitere Konstruktion der Arbeit mit höchster Genauigkeit durchzuführen. Die Scanmarker sind aus robustem Edelstahl gefertigt und können im Gegensatz zu Scanmarkern aus Plastik mehrfach verwendet werden.

## PRODUKTBESCHREIBUNG

Erhältliche Artikel und deren Verwendung



### ABUTMENTSCHRAUBE METALL

Diese Abutmentschraube ist nur für Titanbasen und Scanmarker, jedoch **nicht für Zirkon** geeignet.

nur für:



### ABUTMENTSCHRAUBE VOLLZIRKON

Diese Abutmentschraube eignet sich für Vollzirkon, Kunststoff und Wachs und besitzt einen flachen Schraubenkopf, welcher ein zu festes Anziehen der Schraube verhindert und damit das Abutment vor Beschädigungen schützt.

nur für:



## ERHÄTLICHE SETS

im Überblick

### SET KONISCH ZEMENTIERTE TITANBASIS NON HEX

KONISCH zementierte Titanbasis NON HEX + Abutmentschraube Metall



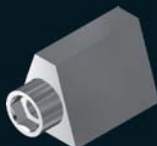
### SET PARALLEL ZEMENTIERTE TITANBASIS HEX

PARALLEL zementierte Titanbasis HEX + Abutmentschraube Metall



### SET SCANMARKER

Scanmarker + Abutmentschraube Metall



# ERHÄLTICHE EINZELTEILE

im Überblick

## ABUMENTSCHRAUBE METALL



## ABUMENTSCHRAUBE VOLLZIRKON



## ABUMENTSCHRAUBE VOLLZIRKON LANG

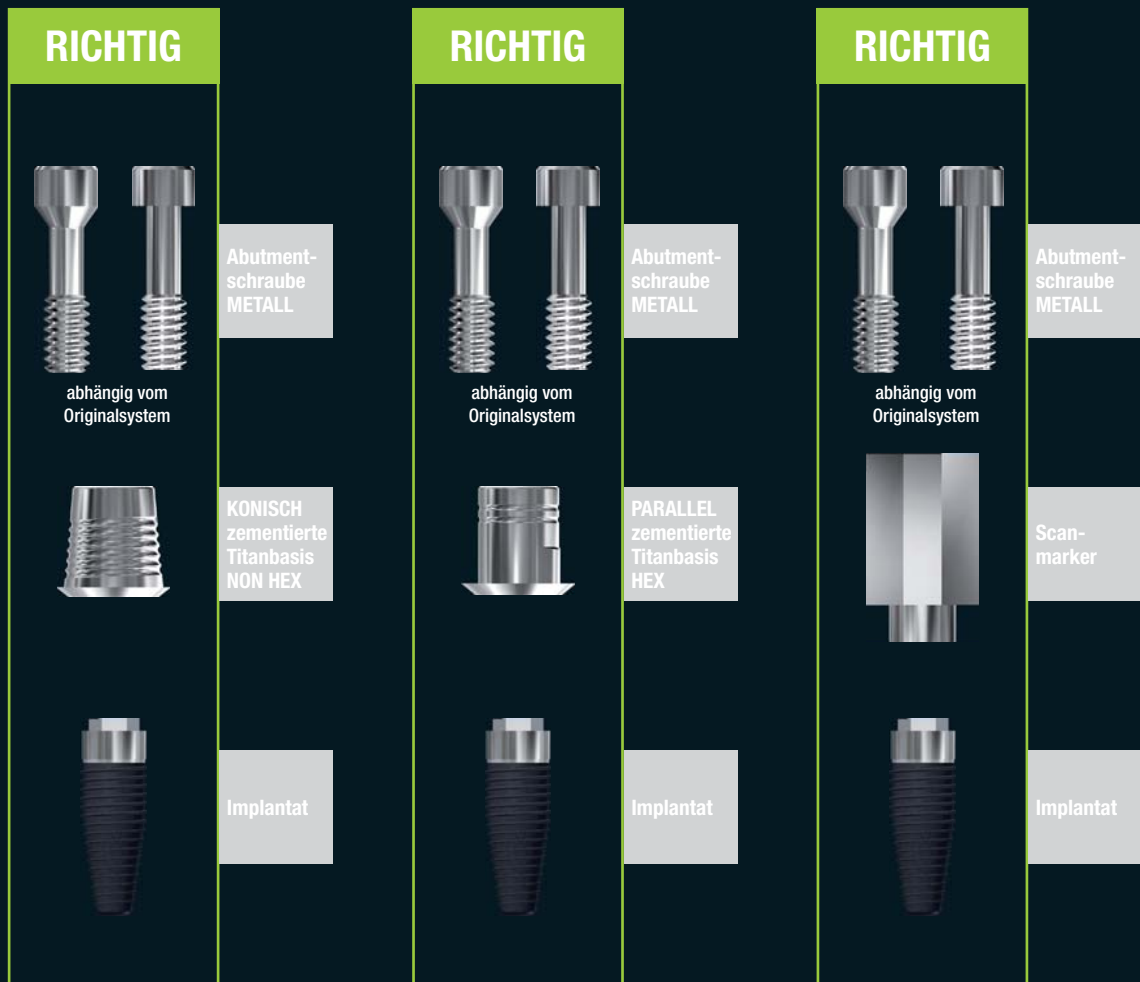


# PRODUKTBESCHREIBUNG

## Erhältliche Artikel und deren Verwendung

### Die Anwendung

Die konisch zementierten Titanbasen, parallel zementierten Titanbasen und der Scanmarker können mit der Originalschraube im Implantat fixiert werden. Bei Vollzirkonabutments müssen hingegen Schrauben mit einem flachen Schraubensitz verwendet werden, um Spannungen im Zirkon zu vermeiden, die schlimmstenfalls dafür sorgen, dass das Abutment Risse bekommt und unbrauchbar wird. Manche Implantatsystemhersteller verwenden nur Schrauben mit einem flachen Schraubensitz, für jene die jedoch eine Schraube mit konischem Sitz verwenden, fertigen wir identische Schrauben mit flachem Sitz für Vollzirkonabutments.





oder



### Abutmentschraube Metall

Der Schraubensitz kann, je nach Originalsystem konisch oder flach sein.

nur



### Abutmentschraube Vollzirkon

Nur mit flachem Schraubensitz

## RICHTIG

Abutment-schraube VOLLZIRKON



Zirkon-abutment



Implantat



## RICHTIG



## FALSCH



## FALSCH

Abutment-schraube METALL



Zirkon-abutment



Implantat



## PRODUKTBESCHREIBUNG

Verwendung der verschiedenen Titanbasen

### KONISCH zementierte Titanbasis

Diese Art der Titanbasen, ohne Verdrehsicherung, eignen sich zum Anfertigen von Brücken und mehrgliedrigen Elementen. Die Titanbasis hat einen konischen Schaft, was das Aufsetzen der Arbeit im Mund des Patienten wesentlich erleichtert. Auf der Konusoberfläche befinden sich spiralförmige Einkerbungen, welche die Oberfläche vergrößern und für optimale Haftung des Zements sorgen.



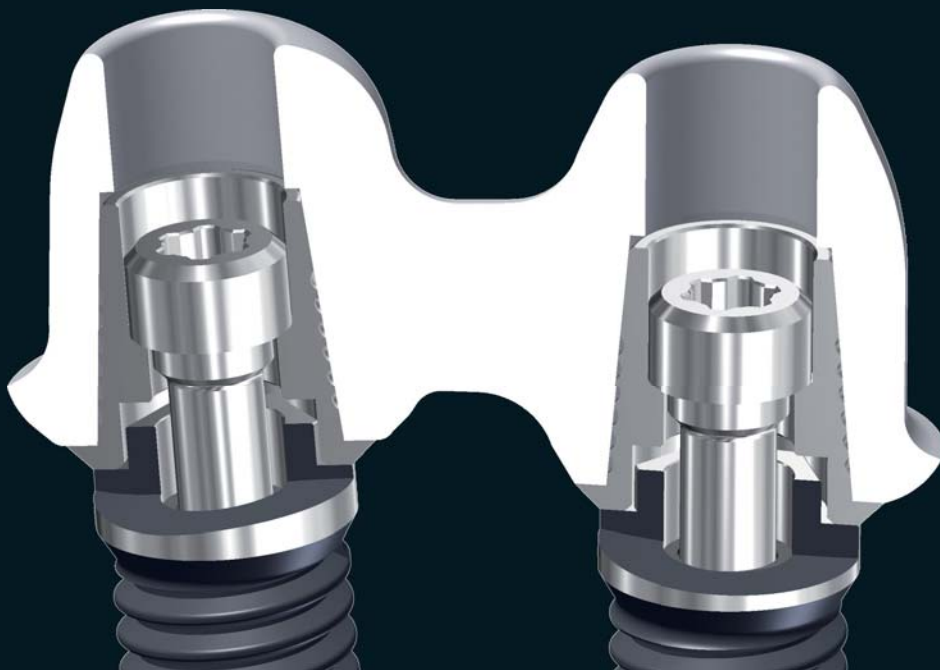
Für Brücken



Keine Verdrehsicherung für das Zirkonabutment



Konischer Schaft mit spiralförmigen Einkerbungen auf der Oberseite



## PARALLEL zementierte Titanbasis

Diese Art der Titanbasen besitzen, je nach Implantatsystem, die benötigte Verdrehsicherung. Sie eignen sich vor allem für Einzelarbeiten, weswegen sie auch eine Verdrehsicherung für das Zirkonabutment besitzen, um zu gewährleisten, dass sich die aufzementierte Arbeit nicht mehr verdrehen lässt.



Für Einzelkronen



Mit Verdrehsicherung für das Zirkonabutment



Paralleler Schaft auf der Oberseite



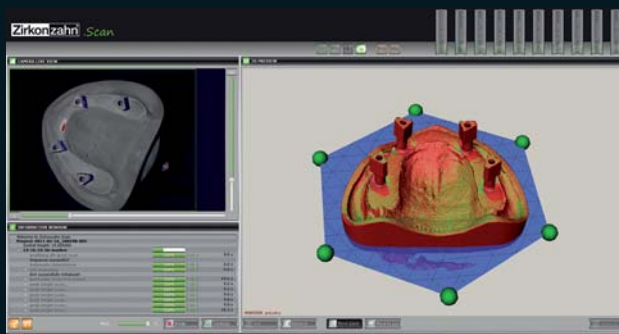
## ANWENDUNG

### Zusammenspiel der verschiedenen Software-Module

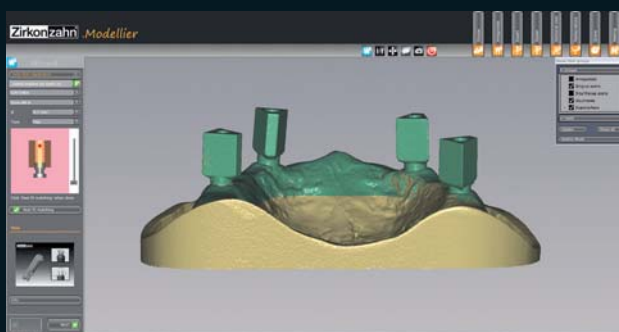
Unsere Software unterstützt verschiedene Implantatsysteme und konzipiert Abutments unter Berücksichtigung der Sekundärkonstruktion so, dass beide Teile gleichzeitig gefräst werden können. Die beiden Software-Module „Abutments“ und „Okklusal verschraubte Brücken“ ergänzen sich in idealer Form und lassen Ihnen alle Freiheiten – von der Einzelzahnversorgung bis hin zur Fertigung einer okklusal verschraubten Vollzirkonbrücke ist alles möglich. Das Beste daran ist, dass Sie mit unserem CAD/CAM System 5-TEC und der innovativen 5+1-Achsentechologie alles problemlos und schnell in Ihrem eigenen Labor konstruieren und fräsen können. Somit generieren Sie zu 100% eigene Wertschöpfung und können selbst für den Erfolg Ihrer Arbeit garantieren.



Bereiten Sie das Meistermodell für die Digitalisierung vor, indem Sie die passenden Scanmarker mit der dazugehörigen Abutmentschraube auf dem Meistermodell befestigen.



Folgen Sie der Anleitung der Scansoftware Zirkonzahn.Scan und digitalisieren Sie das Meistermodell inklusive der befestigten Scanmarker mit dem Scanner S600 ARTI.



Nach erfolgreichem Scan wird das virtuelle Modell anschließend automatisch in die Modelliersoftware Zirkonzahn.Modellier geladen.

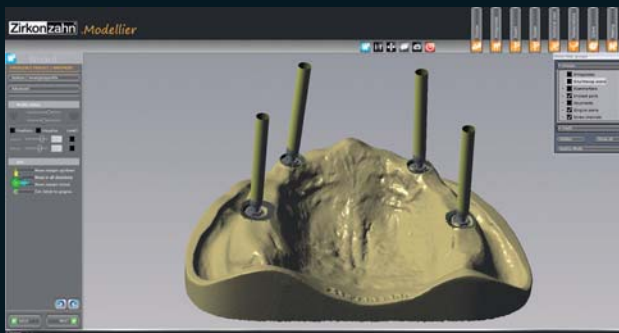
Wählen Sie nun das benötigte Implantatsystem und ggf. die Titanbasis aus.

# ANWENDUNG

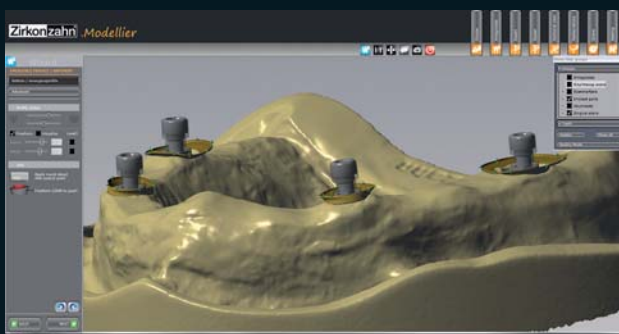
Zusammenspiel der verschiedenen Software-Module



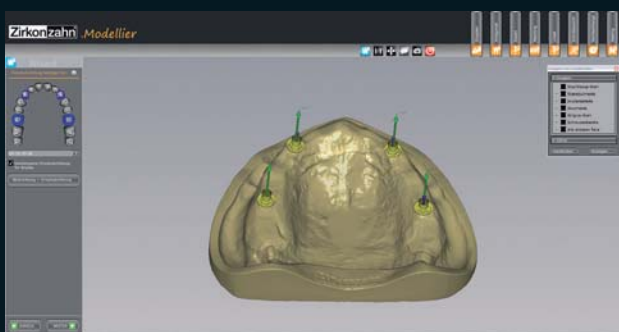
Markieren Sie nun laut vorgegebener Reihenfolge durch Anlegen von jeweils 4 Punkten die Ränder um die Implantate zur Erkennung der Emergenzprofile.



Anhand der Scanmarker werden die Positionen der Implantate im Meistermodell exakt in das virtuelle Modell übertragen. Anschließend werden die Schraubenkanäle berechnet und visualisiert.



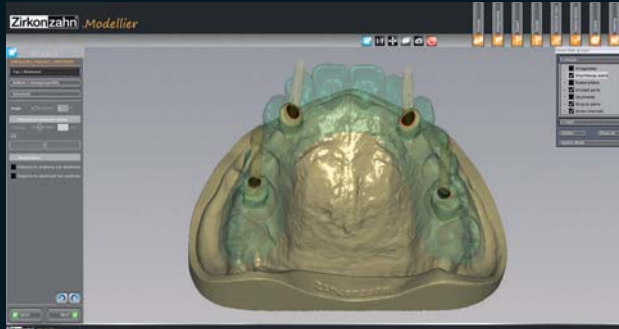
Gestalten Sie nun das Emergenzprofil.



Definieren Sie nun die Einschubrichtung der Abutments.

# ANWENDUNG

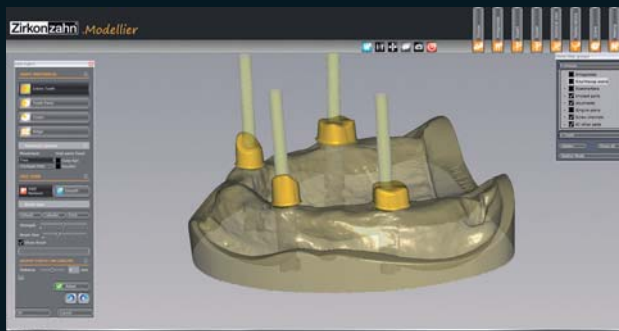
## Zusammenspiel der verschiedenen Software-Module



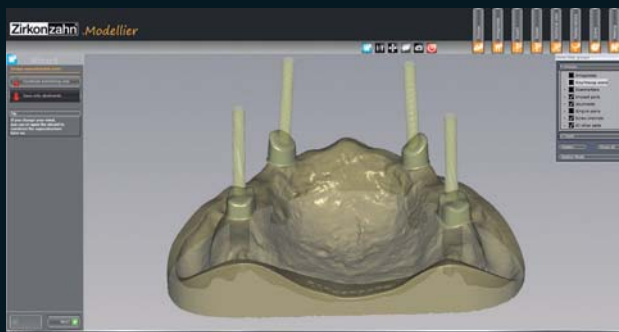
Bringen Sie Ihre Abutments nun in die richtige Länge.

Legen Sie nun die gewünschten Parameter fest und gestalten Sie Ihre individuellen Abutments.

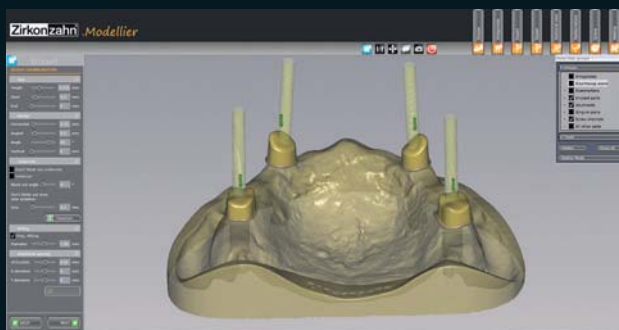
Es ist möglich für die Außenflächen jeweils eine Gradzahl zu definieren oder die Paralleleinstellung für Teleskope zu nutzen.



Hier können Sie die Abutments noch glätten und/oder okklusal verändern.



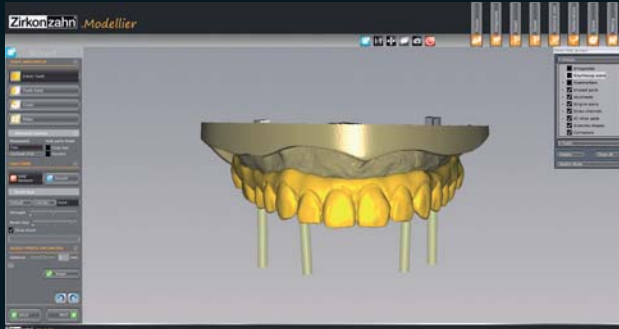
In diesem Schritt können Sie entscheiden, ob Sie nur die Abutments speichern und fräsen, oder gleichzeitig die Sekundärkonstruktion erstellen möchten.



Legen Sie die Parameter für die Sekundärkonstruktion fest (z. B. Zementspalt usw.)

# ANWENDUNG

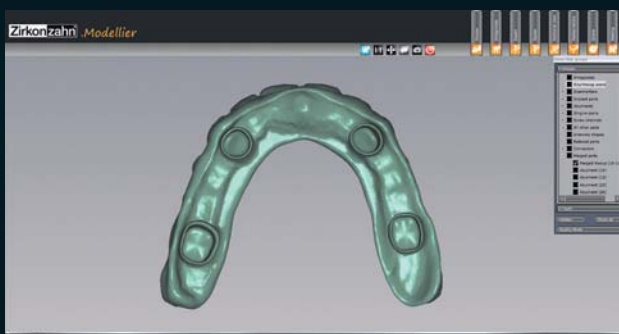
Zusammenspiel der verschiedenen Software-Module



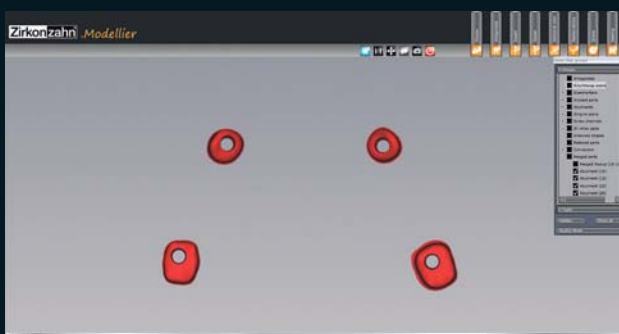
Das gescannte Wax-Up wird automatisch an die individuellen Abutments angepasst und kann nun bei Bedarf noch frei bearbeitet werden.



Fertige individuell geformte Abutments, sowie ideal auf Ihren Patientenfall zugeschnittene Sekundärkonstruktion.



Zur abschließenden Kontrolle können sowohl Brücke ...



... als auch Abutments ein- bzw. ausgeblendet werden.

## ANWENDUNG

Zusammenspiel der verschiedenen Software-Module



Mit der Nestingsoftware Zirkonzahn.Nesting positionieren Sie Ihre Modellierung optimal im virtuellen Materialblock.



Wählen Sie die gewünschte Frässtrategie aus und lassen Sie die CNC-Datei von der Software Zirkonzahn.CAM berechnen.



Nach dem Festlegen der Frässtrategie starten Sie mit „Start“ die Berechnung.



*Gefräst mit dem CAD/CAM System 5-TEC*

# KATALOG IMPLANTATSYSTEME

Erhältliche Systeme für die Software Zirkonzahn.Modellier

Astra Tech	Multi Unit Abutment	20°   45°	Seite 22
	OsseoSpeed®	3.0   3.0/4.0   4.5/5.0	Seite 24
Biomet 3i™	Certain®	3.4   4.1   5.0   6.0	Seite 26
	OSSEOTITE®	3.4   4.1   5.0   6.0	Seite 28
Friadent DENTSPLY	Xive®	3.4   3.8   4.5   5.5	Seite 30
Nobel Biocare®	Branemark®	3.5   4.1   5.1	Seite 32
	Multi Unit Abutment	NP-RP   WP	Seite 34
	NobelReplace®	3.5   4.3   5.0   6.0	Seite 36
SIC®	SICace	3.3   4.2	Seite 38
Straumann®	Bone Level®	NC 3.3   RC 4.1	Seite 40
	synOcta®	NN 3.5   RN 4.8   WN 6.5	Seite 42
Zimmer®	Tapered Screw-Vent®	3.5   4.5   5.7	Seite 46

# ASTRA TECH - MULTI UNIT ABUTMENT

kompatibel mit Astra Tech Multi Unit Abutment Implantaten



+



Set KONISCH zementierte Titanbasis NON HEX



Anschlußwinkel: 20°  
Art.-Nummer: BSAD0731

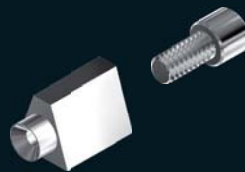
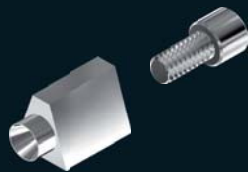
Anschlußwinkel: 45°  
Art.-Nummer: BSAD0732



+



Set Scanmarker



Anschlußwinkel: 20°  
Art.-Nummer: ZBAD0731

Anschlußwinkel: 45°  
Art.-Nummer: ZBAD0732

# ASTRA TECH - MULTI UNIT ABUTMENT

kompatibel mit Astra Tech Multi Unit Abutment Implantaten



Astra Tech



## Abutmentschraube Metall (für Titanbasis)



Anschlußwinkel: 20°  
Art.-Nummer: BSAE0701

Anschlußwinkel: 45°  
Art.-Nummer: BSAE0702



## Abutmentschraube Vollzirkon (für Zirkonabutments)



Anschlußwinkel: 20°  
Art.-Nummer: BSAE0731

Anschlußwinkel: 45°  
Art.-Nummer: BSAE0732

# ASTRA TECH - OSSEOSPEED®

kompatibel mit Astra Tech OsseoSpeed® Implantaten



## Set KONISCH zementierte Titanbasis NON HEX



Durchmesser: Ø 3,0  
Art.-Nummer: BSAD0131



Durchmesser: Ø 3,5 - 4,0  
Art.-Nummer: BSAD0132



Durchmesser: Ø 4,5 - 5,0  
Art.-Nummer: BSAD0133



## Set PARALLEL zementierte Titanbasis HEX



Durchmesser: Ø 3,0  
Art.-Nummer: BSAB0181



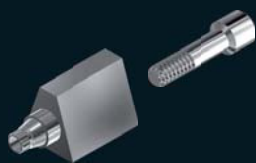
Durchmesser: Ø 3,5 - 4,0  
Art.-Nummer: BSAB0182



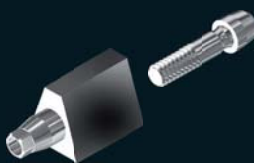
Durchmesser: Ø 4,5 - 5,0  
Art.-Nummer: BSAB0183



## Set Scanmarker



Durchmesser: Ø 3,0  
Art.-Nummer: ZBAD0131



Durchmesser: Ø 3,5 - 4,0  
Art.-Nummer: ZBAD0132



Durchmesser: Ø 4,5 - 5,0  
Art.-Nummer: ZBAD0133

# ASTRA TECH - OSSEOSPEED®

kompatibel mit Astra Tech OsseoSpeed® Implantaten



Astra Tech



## Abutmentschraube Metall (für Titanbasis)



Durchmesser: Ø 3,0  
Art.-Nummer: BSAE0101



Durchmesser: Ø 3,5 - 4,0  
Art.-Nummer: BSAE0102



Durchmesser: Ø 4,5 - 5,0  
Art.-Nummer: BSAE0103



## Abutmentschraube Vollzirkon (für Zirkonabutments)



Durchmesser: Ø 3,5 - 4,0  
Art.-Nummer: BSAE0132



Durchmesser: Ø 4,5 - 5,0  
Art.-Nummer: BSAE0133

# BIOMET 3i™ - CERTAIN®

kompatibel mit Biomet 3i™ Certain® Implantaten



## Set KONISCH zementierte Titanbasis NON HEX



Durchmesser: Ø 3,4  
Art.-Nummer: BSAD0831

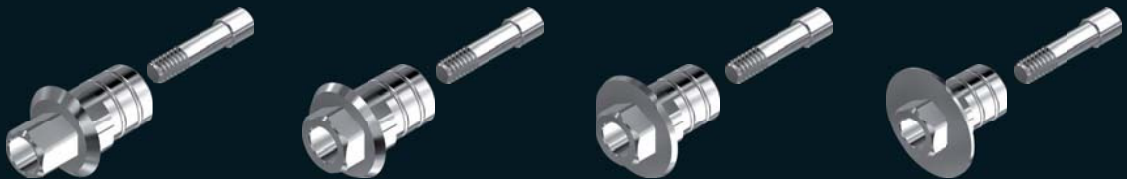
Durchmesser: Ø 4,1  
Art.-Nummer: BSAD0832

Durchmesser: Ø 5,0  
Art.-Nummer: BSAD0833

Durchmesser: Ø 6,0  
Art.-Nummer: BSAD0834



## Set PARALLEL zementierte Titanbasis HEX



Durchmesser: Ø 3,4  
Art.-Nummer: BSAB0881

Durchmesser: Ø 4,1  
Art.-Nummer: BSAB0882

Durchmesser: Ø 5,0  
Art.-Nummer: BSAB0883

Durchmesser: Ø 6,0  
Art.-Nummer: BSAB0884



## Set Scanmarker



Durchmesser: Ø 3,4  
Art.-Nummer: ZBAD0831

Durchmesser: Ø 4,1  
Art.-Nummer: ZBAD0832

Durchmesser: Ø 5,0  
Art.-Nummer: ZBAD0833

Durchmesser: Ø 6,0  
Art.-Nummer: ZBAD0834

# BIOMET 3i™ - CERTAIN®

kompatibel mit Biomet 3i™ Certain® Implantaten



Biomet 3i™



## Abutmentschraube Metall (für Titanbasis)



Durchmesser: Ø 3,4  
Art.-Nummer: BSAE0801

Durchmesser: Ø 4,1  
Art.-Nummer: BSAE0802

Durchmesser: Ø 5,0  
Art.-Nummer: BSAE0803

Durchmesser: Ø 6,0  
Art.-Nummer: BSAE0804



## Abutmentschraube Vollzirkon (für Zirkonabutments)



Durchmesser: Ø 3,4  
Art.-Nummer: BSAE0831

Durchmesser: Ø 4,1  
Art.-Nummer: BSAE0832

Durchmesser: Ø 5,0  
Art.-Nummer: BSAE0833

Durchmesser: Ø 6,0  
Art.-Nummer: BSAE0834

# BIOMET 3i™ - OSSEOTITE®

kompatibel mit Biomet 3i™ OSSEOTITE® Implantaten



## Set KONISCH zementierte Titanbasis NON HEX



Durchmesser: Ø 3,4  
Art.-Nummer: BSAD0931

Durchmesser: Ø 4,1  
Art.-Nummer: BSAD0932

Durchmesser: Ø 5,0  
Art.-Nummer: BSAD0933

Durchmesser: Ø 6,0  
Art.-Nummer: BSAD0934



## Set PARALLEL zementierte Titanbasis HEX



Durchmesser: Ø 3,4  
Art.-Nummer: BSAB0981

Durchmesser: Ø 4,1  
Art.-Nummer: BSAB0982

Durchmesser: Ø 5,0  
Art.-Nummer: BSAB0983

Durchmesser: Ø 6,0  
Art.-Nummer: BSAB0984



## Set Scanmarker



Durchmesser: Ø 3,4  
Art.-Nummer: ZBAD0931

Durchmesser: Ø 4,1  
Art.-Nummer: ZBAD0932

Durchmesser: Ø 5,0  
Art.-Nummer: ZBAD0933

Durchmesser: Ø 6,0  
Art.-Nummer: ZBAD0934

# BIOMET 3i™ - OSSEOTITE®

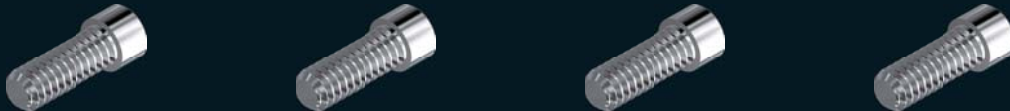
kompatibel mit Biomet 3i™ OSSEOTITE® Implantaten



Biomet 3i™



## Abutmentschraube Metall (für Titanbasis)



Durchmesser: Ø 3,4  
Art.-Nummer: BSAE0901

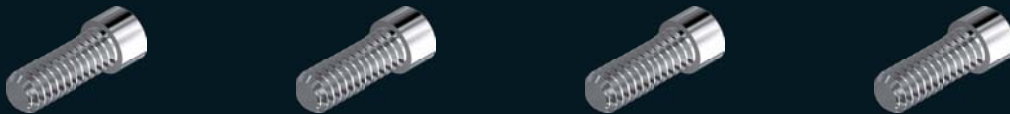
Durchmesser: Ø 4,1  
Art.-Nummer: BSAE0902

Durchmesser: Ø 5,0  
Art.-Nummer: BSAE0903

Durchmesser: Ø 6,0  
Art.-Nummer: BSAE0904



## Abutmentschraube Vollzirkon (für Zirkonabutments)



Durchmesser: Ø 3,4  
Art.-Nummer: BSAE0931

Durchmesser: Ø 4,1  
Art.-Nummer: BSAE0932

Durchmesser: Ø 5,0  
Art.-Nummer: BSAE0933

Durchmesser: Ø 6,0  
Art.-Nummer: BSAE0934

# FRIADENT DENTSPLY - XIVE®

kompatibel mit Friadent DENTSPLY XIVE® Implantaten



## Set KONISCH zementierte Titanbasis NON HEX



Durchmesser: Ø 3,4  
Art.-Nummer: BSAD1031

Durchmesser: Ø 3,8  
Art.-Nummer: BSAD1032

Durchmesser: Ø 4,5  
Art.-Nummer: BSAD1033

Durchmesser: Ø 5,5  
Art.-Nummer: BSAD1034



## Set PARALLEL zementierte Titanbasis HEX



Durchmesser: Ø 3,4  
Art.-Nummer: BSAB1081

Durchmesser: Ø 3,8  
Art.-Nummer: BSAB1082

Durchmesser: Ø 4,5  
Art.-Nummer: BSAB1083

Durchmesser: Ø 5,5  
Art.-Nummer: BSAB1084



## Set Scanmarker



Durchmesser: Ø 3,4  
Art.-Nummer: ZBAD1031

Durchmesser: Ø 3,8  
Art.-Nummer: ZBAD1032

Durchmesser: Ø 4,5  
Art.-Nummer: ZBAD1033

Durchmesser: Ø 5,5  
Art.-Nummer: ZBAD1034

# FRIADENT DENTSPLY - XIVE®

kompatibel mit Friadent DENTSPLY XiVE® Implantaten



## Abutmentschraube Metall (für Titanbasis)



Durchmesser: Ø 3,4  
Art.-Nummer: BSAE1001

Durchmesser: Ø 3,8  
Art.-Nummer: BSAE1002

Durchmesser: Ø 4,5  
Art.-Nummer: BSAE1003

Durchmesser: Ø 5,5  
Art.-Nummer: BSAE1004

Friadent  
DENTSPLY



## Abutmentschraube Vollzirkon (für Zirkonabutments)



Durchmesser: Ø 3,4  
Art.-Nummer: BSAE1031

Durchmesser: Ø 3,8  
Art.-Nummer: BSAE1032

Durchmesser: Ø 4,5  
Art.-Nummer: BSAE1033

Durchmesser: Ø 5,5  
Art.-Nummer: BSAE1034

# NOBEL BIO CARE® - BRÅNEMARK®

kompatibel mit Nobel Biocare® Brånemark® Implantaten



## Set KONISCH zementierte Titanbasis NON HEX



Durchmesser: Ø 3,5  
Art.-Nummer: BSAD0231



Durchmesser: Ø 4,1  
Art.-Nummer: BSAD0232



Durchmesser: Ø 5,1  
Art.-Nummer: BSAD0233



## Set PARALLEL zementierte Titanbasis HEX



Durchmesser: Ø 3,5  
Art.-Nummer: BSAB0281



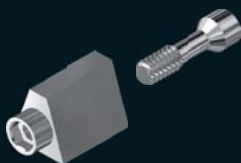
Durchmesser: Ø 4,1  
Art.-Nummer: BSAB0282



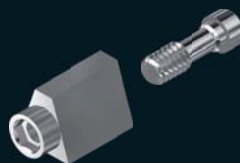
Durchmesser: Ø 5,1  
Art.-Nummer: BSAB0283



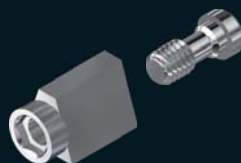
## Set Scanmarker



Durchmesser: Ø 3,5  
Art.-Nummer: ZBAD0231



Durchmesser: Ø 4,1  
Art.-Nummer: ZBAD0232



Durchmesser: Ø 5,1  
Art.-Nummer: ZBAD0233

# NOBEL BIOCARE® - BRÅNEMARK®

kompatibel mit Nobel Biocare® Brånemark® Implantaten



## Abutmentschraube Metall (für Titanbasis)



Durchmesser: Ø 3,5  
Art.-Nummer: BSAE0201

Durchmesser: Ø 4,1  
Art.-Nummer: BSAE0202

Durchmesser: Ø 5,1  
Art.-Nummer: BSAE0203

Nobel Biocare™



## Abutmentschraube Vollzirkon (für Zirkonabutments)



Durchmesser: Ø 3,5  
Art.-Nummer: BSAE0231

Durchmesser: Ø 4,1  
Art.-Nummer: BSAE0232

Durchmesser: Ø 5,1  
Art.-Nummer: BSAE0233

# NOBEL BIO CARE® - MULTI UNIT ABUTMENT

kompatibel mit Nobel Biocare® Multi Unit Abutment Implantaten



## Set KONISCH zementierte Titanbasis NON HEX

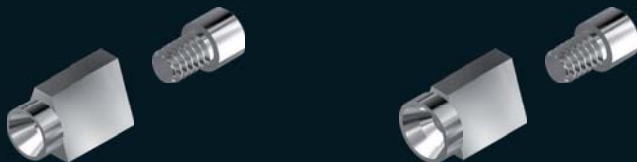


Plattform: NP-RP  
Art.-Nummer: BSAD0431

Plattform: WP  
Art.-Nummer: BSAD0432



## Set Scanmarker



Plattform: NP-RP  
Art.-Nummer: ZBAD0431

Plattform: WP  
Art.-Nummer: ZBAD0432

# NOBEL BIO CARE® - MULTI UNIT ABUTMENT

kompatibel mit Nobel Biocare® Multi Unit Abutment Implantaten



## Abutmentschraube Metall (für Titanbasis)



Plattform: NP-RP  
Art.-Nummer: BSAE0401

Plattform: WP  
Art.-Nummer: BSAE0402

Nobel Biocare™



## Abutmentschraube Vollzirkon (für Zirkonabutments)



Plattform: NP-RP  
Art.-Nummer: BSAE0431

Plattform: WP  
Art.-Nummer: BSAE0432

# NOBEL BIO CARE® - NOBELREPLACE®

kompatibel mit Nobel Biocare® NobelReplace® Implantaten



## Set KONISCH zementierte Titanbasis NON HEX



Durchmesser: Ø 3,5  
Art.-Nummer: BSAD0331

Durchmesser: Ø 4,3  
Art.-Nummer: BSAD0332

Durchmesser: Ø 5,0  
Art.-Nummer: BSAD0333

Durchmesser: Ø 6,0  
Art.-Nummer: BSAD0334



## Set PARALLEL zementierte Titanbasis HEX



Durchmesser: Ø 3,5  
Art.-Nummer: BSAB0381

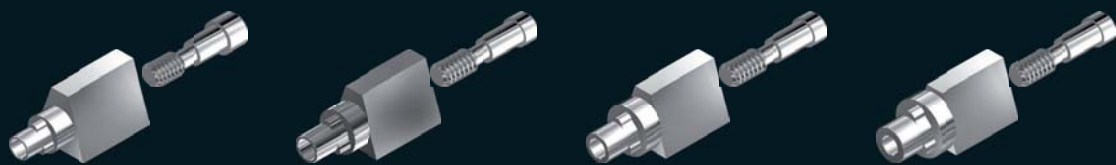
Durchmesser: Ø 4,3  
Art.-Nummer: BSAB0382

Durchmesser: Ø 5,0  
Art.-Nummer: BSAB0383

Durchmesser: Ø 6,0  
Art.-Nummer: BSAB0384



## Set Scanmarker



Durchmesser: Ø 3,5  
Art.-Nummer: ZBAD0331

Durchmesser: Ø 4,3  
Art.-Nummer: ZBAD0332

Durchmesser: Ø 5,0  
Art.-Nummer: ZBAD0333

Durchmesser: Ø 6,0  
Art.-Nummer: ZBAD0334

# NOBEL BIOCARE® - NOBELREPLACE®

kompatibel mit Nobel Biocare® NobelReplace® Implantaten



## Abutmentschraube Metall (für Titanbasis)



Durchmesser: Ø 3,5  
Art.-Nummer: BSAE0301

Durchmesser: Ø 4,3  
Art.-Nummer: BSAE0302

Durchmesser: Ø 5,0  
Art.-Nummer: BSAE0303

Durchmesser: Ø 6,0  
Art.-Nummer: BSAE0304

Nobel Biocare™



## Abutmentschraube Vollzirkon (für Zirkonabutments)



Durchmesser: Ø 3,5  
Art.-Nummer: BSAE0331

Durchmesser: Ø 4,3  
Art.-Nummer: BSAE0332

Durchmesser: Ø 5,0  
Art.-Nummer: BSAE0333

Durchmesser: Ø 6,0  
Art.-Nummer: BSAE0334

# SIC® - SICACE

kompatibel mit SIC® SICace Implantaten



## Set KONISCH zementierte Titanbasis NON HEX



Durchmesser: Ø 3,3  
Art.-Nummer: BSAD1231

Durchmesser: Ø 4,2  
Art.-Nummer: BSAD1232



## Set PARALLEL zementierte Titanbasis HEX

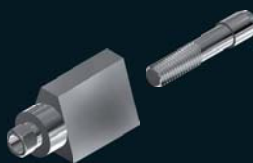
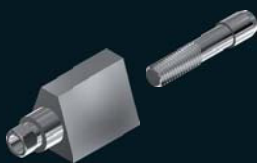


Durchmesser: Ø 3,3  
Art.-Nummer: BSAB1281

Durchmesser: Ø 4,2  
Art.-Nummer: BSAB1282



## Set Scanmarker



Durchmesser: Ø 3,3  
Art.-Nummer: ZBAD1231

Durchmesser: Ø 4,2  
Art.-Nummer: ZBAD1232

# SIC® - SICACE

kompatibel mit SIC® SiCace Implantaten



## Abutmentschraube Metall (für Titanbasis)



Durchmesser: Ø 3,3  
Art.-Nummer: BSAE1201

Durchmesser: Ø 4,2  
Art.-Nummer: BSAE1202



## Abutmentschraube Vollzirkon (für Zirkonabutments)



Durchmesser: Ø 3,3  
Art.-Nummer: BSAE1231

Durchmesser: Ø 4,2  
Art.-Nummer: BSAE1232

SIC®

# STRAUMANN® - BONE LEVEL®

kompatibel mit Straumann® Bone Level® Implantaten



## Set KONISCH zementierte Titanbasis NON HEX



Plattform: NC Ø 3,3  
Art.-Nummer: BSAD0531

Plattform: RC Ø 4,1  
Art.-Nummer: BSAD0532



## Set PARALLEL zementierte Titanbasis HEX



Plattform: NC Ø 3,3  
Art.-Nummer: BSAB0581

Plattform: RC Ø 4,1  
Art.-Nummer: BSAB0582



## Set Scanmarker



Plattform: NC Ø 3,3  
Art.-Nummer: ZBAD0531

Plattform: RC Ø 4,1  
Art.-Nummer: ZBAD0532

# STRAUMANN® - BONE LEVEL®

kompatibel mit Straumann® Bone Level® Implantaten



## Abutmentschraube Metall (für Titanbasis)



Plattform: NC Ø 3,3  
Art.-Nummer: BSAE0501

Plattform: RC Ø 4,1  
Art.-Nummer: BSAE0502



## Abutmentschraube Vollzirkon (für Zirkonabutments)



Plattform: NC Ø 3,3  
Art.-Nummer: BSAE0531

Plattform: RC Ø 4,1  
Art.-Nummer: BSAE0532

Straumann®

# STRAUMANN® - SYNOCTA®

kompatibel mit Straumann® synOcta® Implantaten



## Set KONISCH zementierte Titanbasis NON HEX



Plattform: NN Ø 3,5  
Art.-Nummer: BSAD0631



Plattform: RN Ø 4,8  
Art.-Nummer: BSAD0632



Plattform: WN Ø 6,5  
Art.-Nummer: BSAD0633



## Set PARALLEL zementierte Titanbasis HEX



Plattform: NN Ø 3,5  
Art.-Nummer: BSAB0681



Plattform: RN Ø 4,8  
Art.-Nummer: BSAB0682



Plattform: WN Ø 6,5  
Art.-Nummer: BSAB0683

# STRAUMANN® - SYNOCTA®

kompatibel mit Straumann® synOcta® Implantaten



Set Scanmarker (direkt auf Implantat)



Plattform: NN Ø 3,5  
Art.-Nummer: ZBAD0631



Plattform: RN Ø 4,8  
Art.-Nummer: ZBAD0632



Plattform: WN Ø 6,5  
Art.-Nummer: ZBAD0633



Set Scanmarker (mit synOcta®-Adapter)



Plattform: RN Ø 4,8  
Art.-Nummer: ZBAD0642



Plattform: WN Ø 6,5  
Art.-Nummer: ZBAD0643

Straumann®

# STRAUMANN® - SYNOCTA®

kompatibel mit Straumann® synOcta® Implantaten



## Abutmentschraube Metall (für Titanbasis)



Plattform: NN Ø 3,5  
Art.-Nummer: BSAE0601

Plattform: RN Ø 4,8  
Art.-Nummer: BSAE0602

Plattform: WN Ø 6,5  
Art.-Nummer: BSAE0603

# STRAUMANN® - SYNOCTA®

kompatibel mit Straumann® synOcta® Implantaten



## Abutmentschraube Vollzirkon (für Zirkonabutments auf synOcta®-Adapter)



Plattform: RN Ø 4,8  
Art.-Nummer: BSAE0632



Plattform: WN Ø 6,5  
Art.-Nummer: BSAE0633



## Abutmentschraube Vollzirkon lang (für Zirkonabutments direkt auf Implantat)



Plattform: NN Ø 3,5  
Art.-Nummer: BSAE0631



Plattform: RN Ø 4,8  
Art.-Nummer: BSAE0682



Plattform: WN Ø 6,5  
Art.-Nummer: BSAE0683

Straumann®

# ZIMMER® - TAPERED SCREW-VENT®

kompatibel mit Zimmer® Tapered Screw-Vent® Implantaten



## Set KONISCH zementierte Titanbasis NON HEX



Durchmesser: Ø 3.5  
Art.-Nummer: BSAD1131



Durchmesser: Ø 4.5  
Art.-Nummer: BSAD1132



Durchmesser: Ø 5.7  
Art.-Nummer: BSAD1133



## Set PARALLEL zementierte Titanbasis HEX



Durchmesser: Ø 3.5  
Art.-Nummer: BSAB1181



Durchmesser: Ø 4.5  
Art.-Nummer: BSAB1182



Durchmesser: Ø 5.7  
Art.-Nummer: BSAB1183



## Set Scanmarker



Durchmesser: Ø 3.5  
Art.-Nummer: ZBAD1131



Durchmesser: Ø 4.5  
Art.-Nummer: ZBAD1132



Durchmesser: Ø 5.7  
Art.-Nummer: ZBAD1133

# ZIMMER® - TAPERED SCREW-VENT®

kompatibel mit Zimmer® Tapered Screw-Vent® Implantaten



## Abutmentschraube Metall (für Titanbasis)



Durchmesser: Ø 3.5  
Art.-Nummer: BSAE1101



Durchmesser: Ø 4.5  
Art.-Nummer: BSAE1102



Durchmesser: Ø 5.7  
Art.-Nummer: BSAE1103



## Abutmentschraube Vollzirkon (für Zirkonabutments)



Durchmesser: Ø 3.5  
Art.-Nummer: BSAE1131



Durchmesser: Ø 4.5  
Art.-Nummer: BSAE1132



Durchmesser: Ø 5.7  
Art.-Nummer: BSAE1133

Zimmer®

# Zirkonzahn®



## IMPLANTATSYSTEME

*Zirkonzahn Worldwide - An der Ahr 7 - 39030 Gais/Südtirol*

*T +39 0474 066 680 - F +39 0474 066 661 - [www.zirkonzahn.com](http://www.zirkonzahn.com) - [info@zirkonzahn.com](mailto:info@zirkonzahn.com)*



Alle Angaben ohne Gewähr und vorbehaltlich Änderungen. Bitte beachten Sie, dass die verwendeten Fotos vom Original abweichen können. Version: 12.03.2012



WEAA2301=

DEUTSCH