

# Zirkonzahn®

*Human Zirconium Technology*



## RICHTIG BÄRIG\*



*Zirkonzahn World Wide*



*Zirkonzahn Deutschland*



*Zirkonzahn USA*

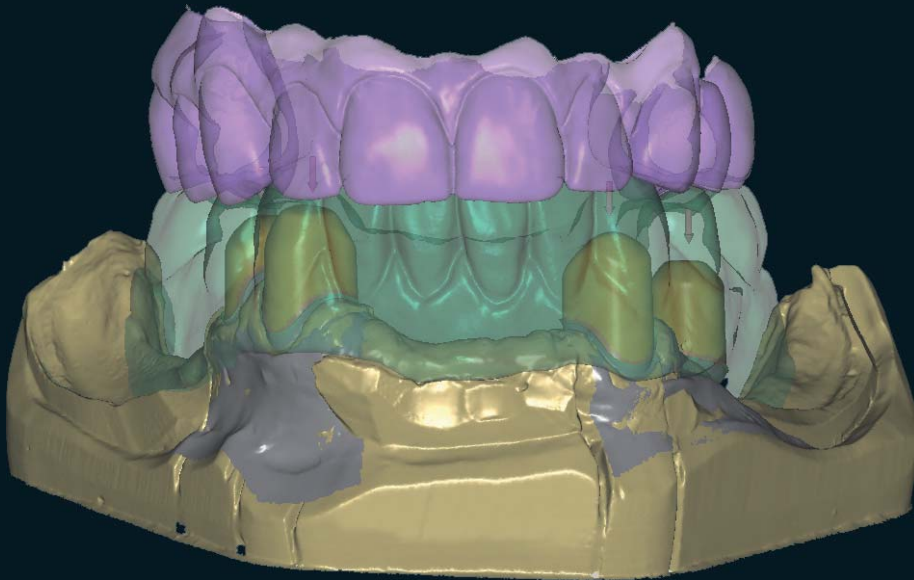


*Zirkonzahn Mexiko*

## *CAD/CAM Methode für festsitzenden und herausnehmbaren Zahnersatz aus Prettau® Zirkon*

Ein 68-jähriger Patient ist mit der Ästhetik seiner Zähne nicht mehr zufrieden. Die Herausforderung hierbei liegt in der Sanierung von Ober- und Unterkiefer unter Ausschluss von Kieferorthopädie und mit minimaler chirurgischer Vorbehandlung. Um ursprüngliche Fehlstellungen der Zähne auszugleichen und zur Wiederherstellung eines ästhetischen Verhältnisses zwischen Breite und Höhe der Kronen werden künstliche Weichteile aus rosafarbener Keramik eingefügt.

Herkömmliche diagnostische Setups werden durch die CAD/CAM-Technik in Kunststoff-Provisorien transformiert. Nach klinischer Anpassung und Tragen der Provisorien werden diese mittels Doppelscan exakt kopiert und in eine festsitzende Zirkonprothese für den Ober- und eine herausnehmbare für den Unterkiefer umgewandelt.



## *Die Prettau® Bridge*

Dr. Nico Bühler – Klinik für Rekonstruktive Zahnmedizin, Universität Basel

Mauricio Cuéllar de la Torre – Zirkonzahn Education Center

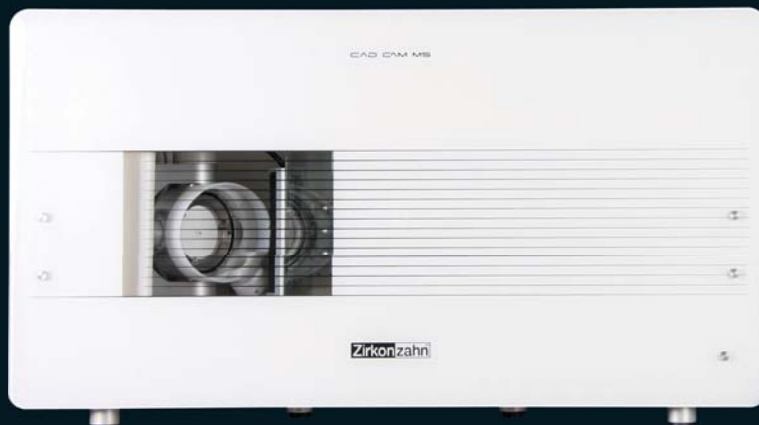


# Zirkonzahn®



## HUMAN ZIRCONIUM TECHNOLOGY

ZIRKONZAHN World Wide - Tel +39 0474 066 680 - [info@zirkonzahn.com](mailto:info@zirkonzahn.com) - [www.zirkonzahn.com](http://www.zirkonzahn.com)



WEA5332=

*Gefräst mit CAD/CAM System 5-TEC*