

Zirkonzahn[®]

Human Zirconium Technology

*„Bis zum letzten Atemzug -
weil wir lieben was wir tun!“*



Hans, geb. 1909

5-Achsen-Simultan-Frästechnologie:

Ausgestattet mit der zukunftsweisenden Orbit-Technologie ermöglicht die 5-Achsen-Simultan-Frästechnologie optimale Anstellwinkel der Fräswerkzeuge. Somit erreichen Sie garantiert jeden gewünschten Fräspunkt des Werkstücks und können auch unter sich gehende Stellen und Divergenzen einfach und schnell bearbeiten.

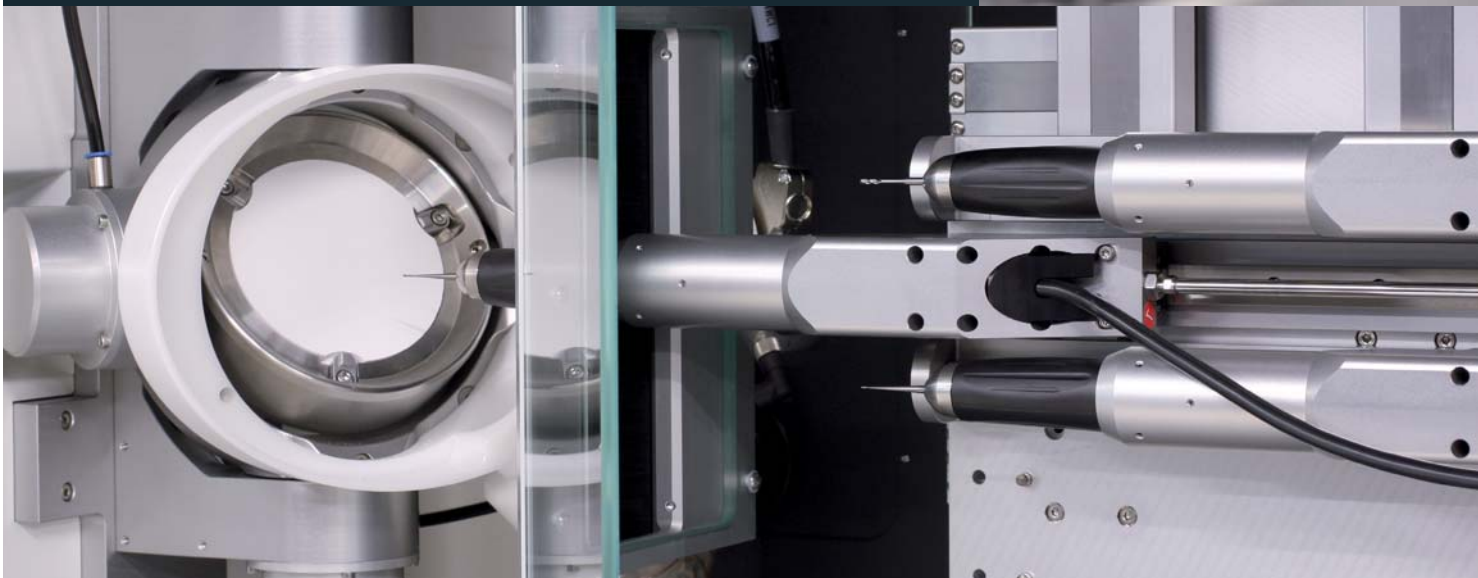
Der Unterschied

Mit der 5-Achsen-Simultan-Frästechnologie kann das Werkstück im Vergleich zu 4+1-Achsensystemen beliebig wie auf einer Kugel geschwenkt werden. Bei 4+1 Geräten ist lediglich eine vordefinierte Bewegung hinterlegt, die nicht angepasst werden kann.

Entgegen mathematischen Grundregeln sind also in der Frästechnologie 4+1 Achsen nicht gleich 5 Achsen!

Fräsgerät „M5“:

- 5-Achsen-Simultan-Frästechnologie mit innovativem Orbitalsystem
- Geregelte Achsen mit 5 µm Auflösung
- Mehrspindelsystem: modular 1-5 Spindeln aufbaubar
- Stabile Achsenkonstruktion durch 2 Schlitten je Achse
- Fertigungskapazität pro Tag: ca. 100 Einheiten
- Kontrolle des Fräsvorgangs durch Webcam-Übertragung in Echtzeit
- Fräsmaterialien: vorgesintertes Zirkondioxid (ICE Zirkon, Prettau Zirkon), vorgesintertes Aluminiumoxid, Kunststoff, Wachs



Scanner „S 600“:

- Vollautomatischer, optischer Streifenlicht-Scanner
- Scanbare Objekte: u.a. Einzelstümpfe, Kiefersegmente, Kiefermodelle, Registrare, Antagonisten, Wax-ups, Quetschbisse, Veneers, Abutments, Bissregistrare, Okklusionsebenen, Bisschablonen, Aufstellhilfen
- Modell bis 360° dreh- und bis zu 100° neigbar: jede Objektstelle kann erfasst werden
- Besonders großes Messfeld ermöglicht kompletten Zahnkranz-Scan
- Antagonisten-Scan: als Quetschbiss, ganzer Kiefer
- Artikulator-Scan
- Scannen eines modellierten Gerüsts (Double Scan)
- Präzision des Scanners: $\leq 10 \mu\text{m}$
- Einfache Bedienung durch verständlichen Scan-Assistenten
- hochpräzise Achsensteuerung



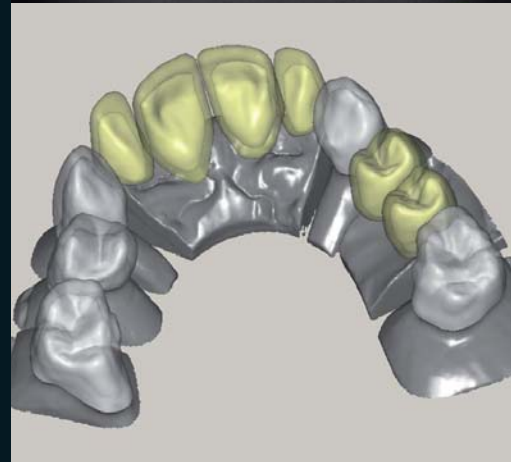
Software:

Das Software-Paket umfasst Archiv-Software „Zirkonzahn.Archiv“, Scan-Software „Zirkonzahn.Scan“, Modellier-Software „Zirkonzahn.Modellier“, Fräs-Software „Zirkonzahn.Fräsen“ und Nesting-Software „Zirkonzahn.Nesting“.

Bereits die Basisversion bietet umfangreiche Möglichkeiten: Einzelstümpfe oder komplette Modelle können gescannt und Kronen sowie Brücken einfach modelliert werden. Als Hilfen stehen u. a. die automatische Präparationsrand-Erkennung sowie ein Freiformtool, das der Kreativität keine Grenzen setzt, zur Verfügung.

Verbinder, Zementspalt und Randstärke sind jeweils in Form und Dimensionen einstellbar. Zudem sind manuelles Nesting und die Stiftenbindung per Mausklick möglich. Die Frässtrategien können jeweils automatisch oder manuell angepasst und berechnet werden.

Erweiterbare Module: Abutment, Inlay/Onlay, Vollzirkonbrücken (Prettau), okklusal verschraubte Arbeiten, Geschiebe, Teleskope, Stege, Überpresskronen, Wax-up-, Situ- und Spiegelfunktion.

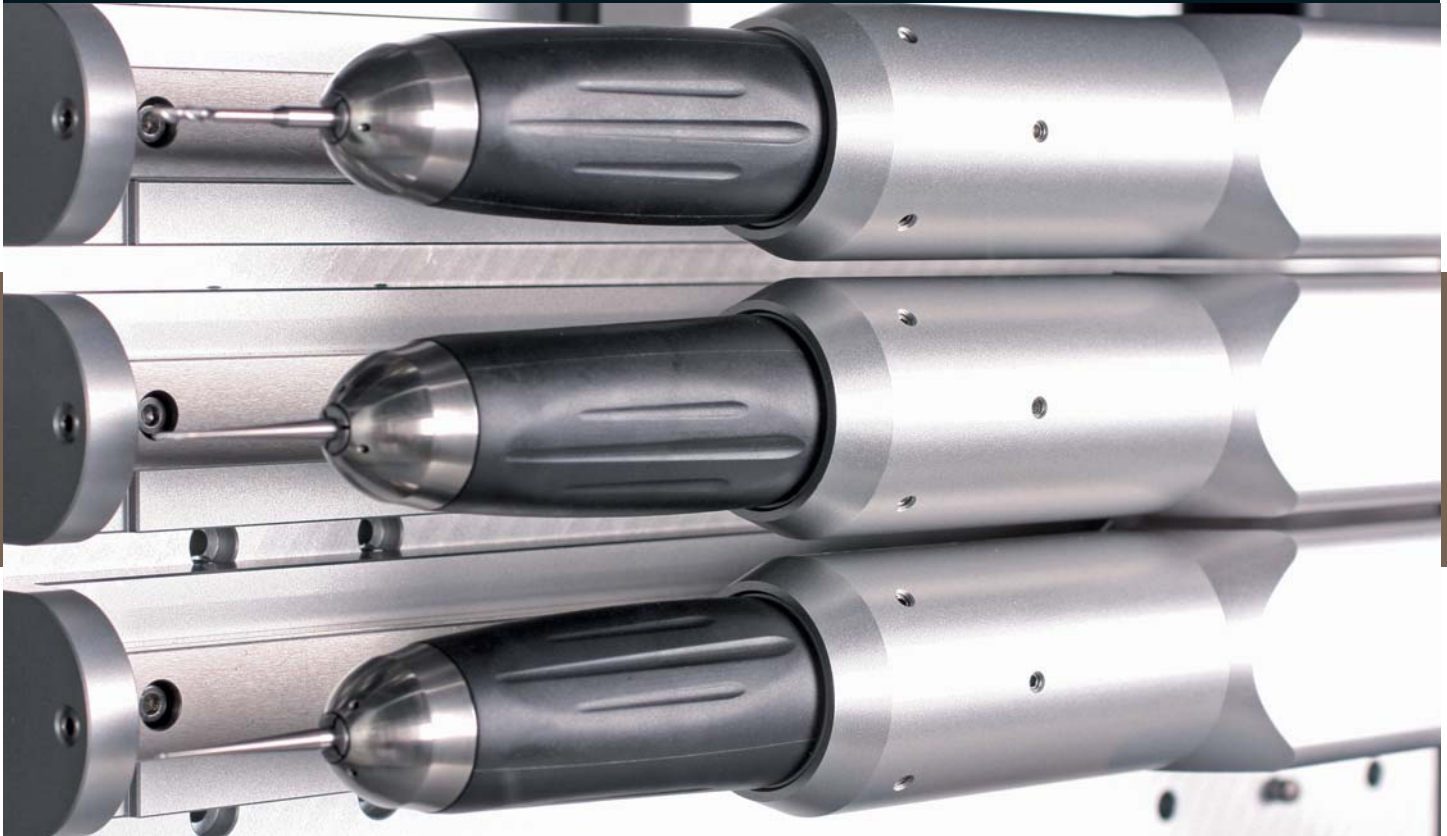


Gefräst aus
Kunststoff

Zirkonzahn®

CAD/CAM SYSTEM „S-TEC“

- Fräsgerät „M5“ mit 2 Frässpindeln
- Optischer Scanner „S600“
- Software-Paket
- Personal Computer inklusive Bildschirm



ZIRKONZAHN World Wide - Tel +39 0474 066 680 - info@zirkonzahn.com - www.zirkonzahn.com



WEAA5314=