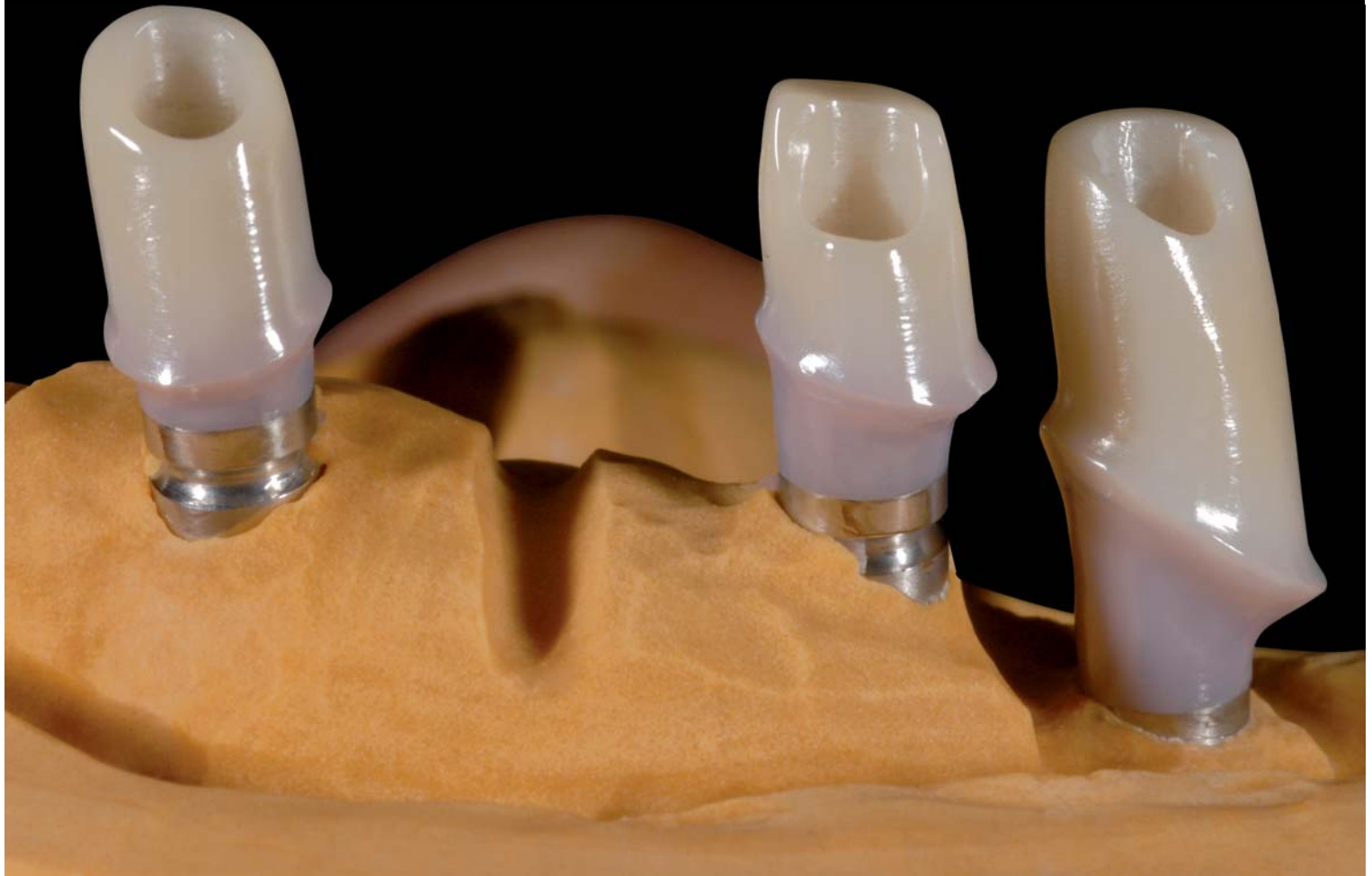


# Zirkonzahn®

*Human Zirconium Technology*



## Abutmentrohlinge mit Zentrierschienenenset

*Anwendung vorgefertigter Abutmentrohlinge für verschiedene Implantatsysteme*



## Erforderliche Materialien



### **Zentrierschienenset für Zirkograph 025 mit Kippmechanismus |**

(Art.Nr.: ZBAA6501)

Bestehend aus:

1x Zentrierschiene Zirkograph 025 mit Kippachse

1x Zentriereinsatz für Abutmentrohlinge

2x Zylinderkopfschrauben M4 x 20

2x Senkkopfschraube M3 x 8 zum Befestigen der Einsätze

2x Fixierschrauben



### **Zentrierschienenset für Designer Zirkograph und Zirkograph 025 ECO mit 5. Achse |**

(Art.Nr.: ZBAA6511)

Bestehend aus:

1x Zentrierschiene Zirkograph 025 Eco mit 5. Achse

1x Zentriereinsatz für Abutmentrohlinge

2x Zylinderkopfschrauben M4 x 20

2x Senkkopfschraube M3 x 8 zum Befestigen der Einsätze

2x Fixierschrauben



### **Zentrierschiene für Zirkograph 025 mit Kippmechanismus |**

(Art.Nr.: ZBAA6521)



### **Zentrierschiene für Designer Zirkograph und Zirkograph 025 ECO mit 5. Achse |**

(Art.Nr.: ZBAA6531)



### **Zentriereinsatz für Abutmentrohling |**

(Art.Nr.: ZBAA6571)



### **Zylinderkopfschraube M4 x 20 verzinkt |**

(Art.Nr.: ZBAA6541)



### **Fixierschraube für Zentrierschiene |**

(Art.Nr.: ZBAA6551)



### **Senkkopfschraube M3 x 8 für Einsatzbefestigung |**

(Art.Nr.: ZBAA6561)



### **Abutmenteinsatz passend für Brånemark® 4,1 |**

(Art.Nr.: ZBAA6601)



### **Abutmenteinsatz passend für Brånemark® 5,1 |**

(Art.Nr.: ZBAA6611)



### **Abutmenteinsatz passend für Straumann® NN 3,5 |**

(Art.Nr.: ZBAA6621)



### **Abutmenteinsatz passend für Straumann® RN 4,8 |**

(Art.Nr.: ZBAA6631)



### **Abutmenteinsatz passend für Straumann® WN 6,5 |**

(Art.Nr.: ZBAA6641)



### **Abutmenteinsatz passend für Astra® 3,5/4,0 |**

(Art.Nr.: ZBAA6651)



### **Abutmenteinsatz passend für Astra® 4,5/5,0 |**

(Art.Nr.: ZBAA6661)

## Vorgefertigte Abumentrohlinge



Abumentrohling Transluzent passend für **Brånemark® 4,1**  
(Art.Nr.: ZRABP013)  
Inhalt: 3 Stück



Abumentrohling Transluzent passend für **Brånemark® 5,1**  
(Art.Nr.: ZRABP023)  
Inhalt: 3 Stück



Abumentrohling Transluzent passend für **Straumann® NN 3,5**  
(Art.Nr.: ZRABP033)  
Inhalt: 3 Stück



Abumentrohling Transluzent passend für **Straumann® RN 4,8**  
(Art.Nr.: ZRABP043)  
Inhalt: 3 Stück



Abumentrohling Transluzent passend für **Straumann® WN 6,5**  
(Art.Nr.: ZRABP053)  
Inhalt: 3 Stück



Abumentrohling Transluzent passend für **Astra® 3,5/4,0**  
(Art.Nr.: ZRABP063)  
Inhalt: 3 Stück



Abumentrohling Transluzent passend für **Astra® 4,5/5,0**  
(Art.Nr.: ZRABP073)  
Inhalt: 3 Stück

## Anwendung vorgefertigter Abutmentrohlinge mit Zentrierschiene

### SCHRITT 1



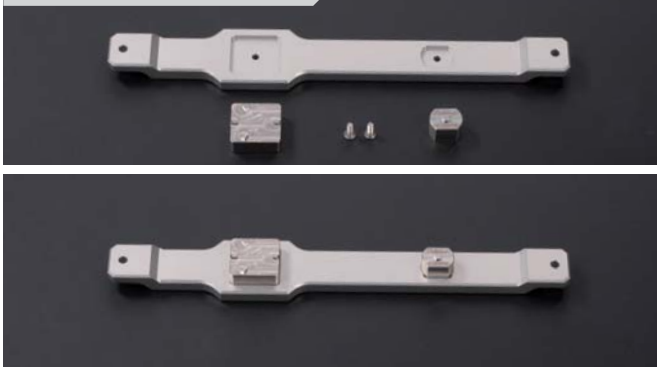
**Anpassung des Zirkograph 025, Zirkograph 025 ECO bzw. Designer Zirkograph:** Standardschrauben durch Zylinderkopfschrauben M4 x 20 (im Lieferumfang des Zentrierschienenets enthalten) ersetzen

### SCHRITT 2



Drehen der Achse bzw. des Kippmechanismus auf Rückseite; die hervorstehende Gewinde der Zylinderkopfschrauben M4 x 20 sind sichtbar

### SCHRITT 3



Zentriereinsatz sowie passenden Abutmenteinsatz (abhängig von vorliegendem Implantatsystem) mit Senkkopfschrauben M3 x 8 (im Lieferumfang des Sets enthalten) auf Zentrierschiene montieren

### SCHRITT 4



Drehen der Achse bzw. des Kippmechanismus auf Vorderseite; Kunststoff-Spannring 1/3 und Spannring 1 einspannen

### SCHRITT 5



Drehen der Schwenkplatte auf Rückseite; Zentrierschiene mit Fixierschrauben (im Lieferumfang des Zentrierschienenets enthalten) anbringen

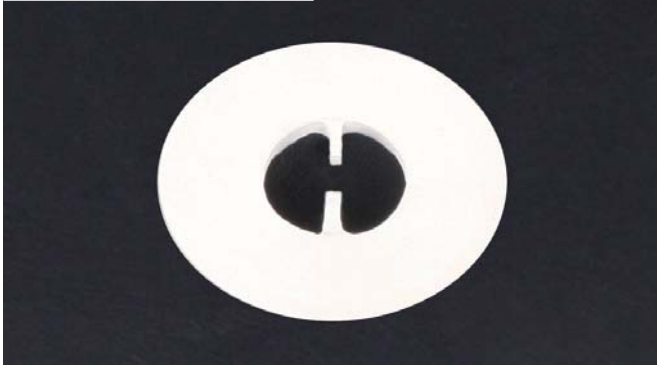
### SCHRITT 6



Drehen der Schwenkplatte auf Vorderseite

## Anwendung vorgefertigter Abutmentrohlinge mit Zentrierschiene

### SCHRITT 7



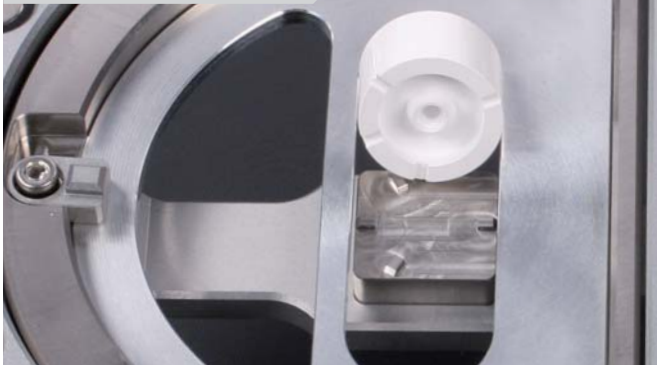
Framescheibe wie in Abbildung vorbereiten

### SCHRITT 8



Abutmentvorlage auf Abutmenteinsatz stecken und mit Framescheibe verkleben; Framescheibe mit Spanning wie gewohnt verkleben

### SCHRITT 9



Passenden Abutmentrohling (abhängig von vorliegendem Implantatsystem) auf Zentriereinsatz positionieren

### SCHRITT 10



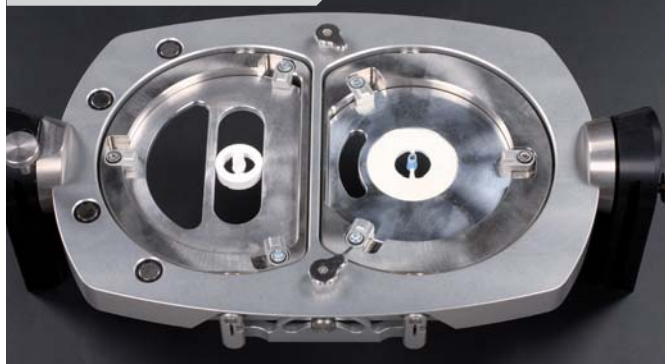
Abutmentrohling mit Spanning verkleben

### SCHRITT 11



Drehen der Schwenkplatte auf Rückseite; Zentrierschiene durch Lösen der Fixierschrauben entfernen; Drehen der Schwenkplatte auf Vorderseite

### SCHRITT 12



Kopierfräsvorgang der Außenkonturen wie gewohnt durchführen; Anschlussstück und Schraubenkanal des gefrästen Abutments brauchen nicht mehr bearbeitet werden; gefrästes Abutment nun wie Originalvorlage verwenden